

Запасы продуктивной влаги почвы перед уходом в зиму.

По результатам маршрутного обследования проведенного в октябре-ноябре 2024 года на большей части севера и юго-востока Казахстана в метровом слое почвы отмечается удовлетворительное и оптимальное увлажнение.

На западе и равнинной части востока влагозапасы в основном низкие.

Запасы продуктивной почвенной влаги в Актюбинской, Акмолинской, Карагандинской, Абайской и Туркестанской областях осенью 2024 года ниже, чем за тот же период в 2023 году. На остальной территории зерносеющих регионов запасы влаги распределились в целом аналогично прошлому году.

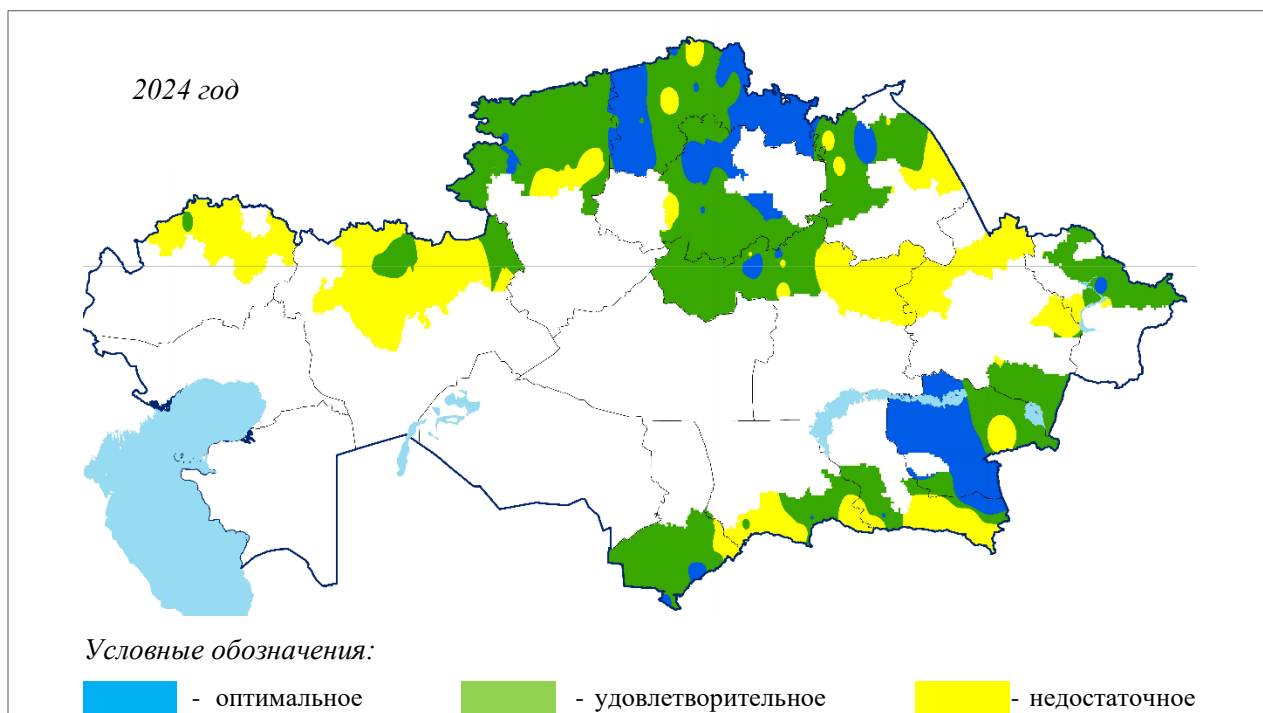


Рис. 1 Осенние запасы продуктивной влаги в почве в 2024 году.

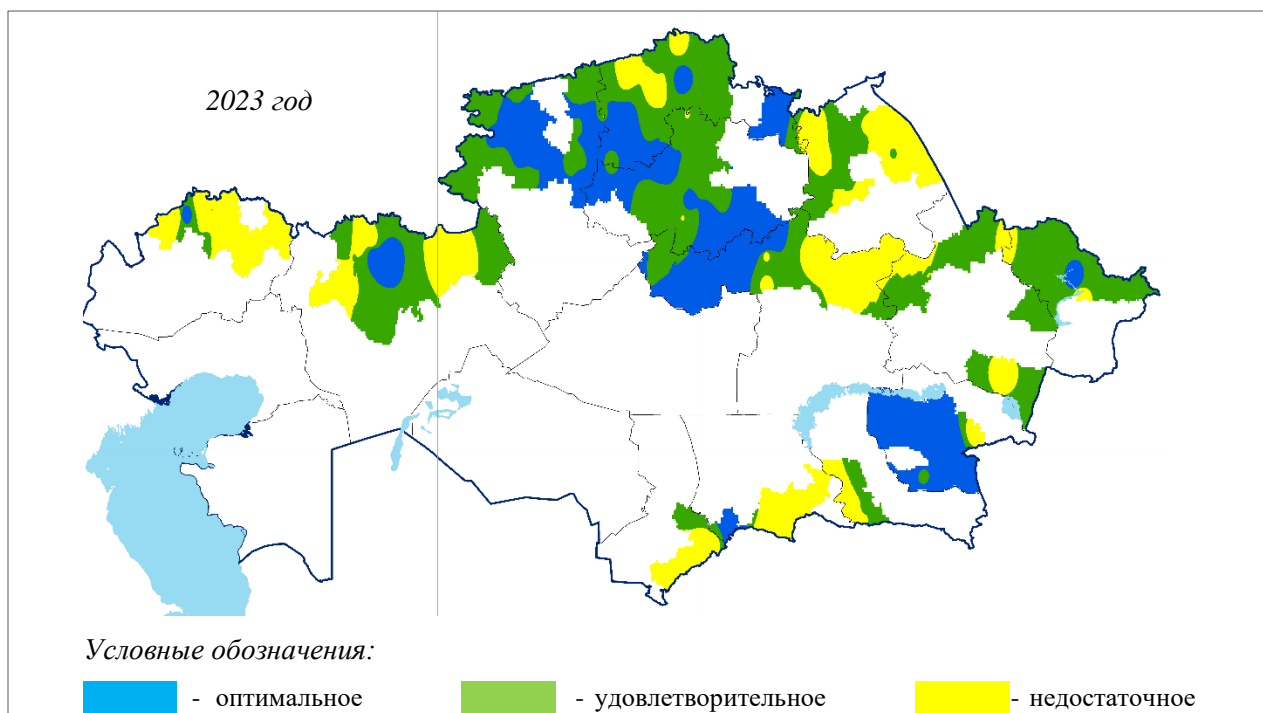


Рис. 2 Осенние запасы продуктивной влаги в почве в 2023 году.

Примечания:

При удовлетворительном увлажнении растениям достаточно почвенной влаги для нормального роста и развития, оптимальное увлажнение почвы обеспечивает наилучшие условия для роста и развития растений.

Содержание влаги в почве зависит не только от ее увлажнения (количества выпавших осадков), но и во многом от типа и механического состава почвы.

Маршрутные обследования с определением запасов продуктивной влаги в почве выполнялись в наиболее поздние даты перед началом промерзания почвы и образованием снежного покрова, поэтому период проведения работ приходится на разные даты с 4 октября по 25 ноября 2024 года.

Таблица 1. Запасы продуктивной влаги в почве по данным маршрутных обследований, проведенных осенью 2024 года

№ точки отбора пробы	Район	Культура	Почва (генезис и мех. состав)	Слой почвы	
				0-50 см	0-100 см
Западно-Казахстанская область					
1	Теректинский	зябрь	темнокашт.среднесугл.	45	69
2	Теректинский	зябрь	темнокашт.среднесугл.	39	57
3	Теректинский	зябрь	темнокашт.среднесугл.	46	70
4	Теректинский	зябрь	темнокашт.среднесугл.	38	60
5	Теректинский	зябрь	темнокашт.среднесугл.	39	53
6	Теректинский	стерня	темнокашт.тяжелосугл.	26	57
7	Теректинский	пахота	темнокашт.тяжелосугл.	33	75
8	Теректинский	стерня	темнокашт.тяжелосугл.	19	39
9	Теректинский	стерня	темнокашт.тяжелосугл.	25	51
10	Сырымский	зябрь	темнокашт.тяжелосугл.	26	26
11	Сырымский	стерня	темнокашт.тяжелосугл.	10	10
12	Сырымский	стерня	темнокашт.тяжелосугл.	15	15
13	Сырымский	зябрь	темнокашт.тяжелосугл.	16	16
14	Байтерек	зябрь	светло.каштан.супесчан.	1	1
15	Байтерек	зябрь	светло.каштан.супесчан.	3	3
16	Байтерек	оз.пшеница	светло.каштан.супесчан.	5	5
17	Байтерек	зябрь	светло.каштан.супесчан.	11	15
18	Байтерек	зябрь	светло.каштан.супесчан.	5	6
19	Байтерек	оз.пшеница	темнокашт.тяжелосугл.	41	119
20	Байтерек	оз.пшеница	темнокашт.тяжелосугл.	42	120
21	Байтерек	оз.пшеница	темнокашт.тяжелосугл.	47	121
22	Байтерек	оз.пшеница	темнокашт.тяжелосугл.	44	117
23	Байтерек	стерня	темнокашт.тяжелосугл.	28	53
24	Байтерек	стерня	темнокашт.тяжелосугл.	22	60
25	Байтерек	стерня	темнокашт.тяжелосугл.	16	53
26	Байтерек	зябрь	темнокашт.тяжелосугл.	10	37
27	г. Уральск	стерня	темнокашт.тяжелосугл.	14	17
28	г. Уральск	стерня	темнокашт.тяжелосугл.	21	25
29	г. Уральск	стерня	темнокашт.тяжелосугл.	18	22
30	г. Уральск	зябрь	темнокашт.тяжелосугл.	22	29
31	Таскалинский	зябрь	темнокашт.тяжелосугл.	10	59
32	Таскалинский	зябрь	темнокашт.тяжелосугл.	2	2
33	Таскалинский	стерня	темнокашт.тяжелосугл.	9	54
34	Таскалинский	стерня	темнокашт.тяжелосугл.	2	18
35	Чингирлауский	озимая пшеница	темнокашт.тяжелосугл.	13	29
36	Чингирлауский	озимая пшеница	темнокашт.тяжелосугл.	11	21
37	Чингирлауский	стерня	темнокашт.тяжелосугл.	22	48
38	Чингирлауский	стерня	темнокашт.тяжелосугл.	34	56

Актыбинская область					
39	Хромтауский	стерня	темнокашт.тяжелосугл.	60	149
40	Хромтауский	стерня	темнокашт.тяжелосугл.	73	139
41	Хромтауский	стерня	темнокашт.тяжелосугл.	80	166
42	Хромтауский	стерня	темнокашт.тяжелосугл.	62	129
43	Хромтауский	стерня	темнокашт.тяжелосугл.	80	181
44	Мугалжарский	стерня	супесчанная	20	камни
45	Мугалжарский	стерня	темнокашт.легкосугл	20	камни
46	Мугалжарский	стерня	темнокашт.легкосугл	24	камни
47	Мугалжарский	стерня	супесчанная	28	камни
48	Айтекебиский	стерня	темнокашт.тяжелосугл.	18	63
49	Айтекебиский	стерня	темнокашт.тяжелосугл.	29	71
50	Айтекебиский	стерня	темнокашт.тяжелосугл.	22	64
51	Айтекебиский	стерня	темнокашт.тяжелосугл.	21	70
52	Каргалинский	стерня	тяжелосуглинистая	9	78
53	Каргалинский	стерня	тяжелосуглинистая	8	70
54	Каргалинский	стерня	тяжелосуглинистая	6	75
55	Каргалинский	стерня	тяжелосуглинистая	10	81
56	Мартукский	стерня	легкосуглинистая	26	53
57	Мартукский	стерня	тяжелосуглинистая	26	64
58	Мартукский	стерня	легкосуглинистая	27	47
59	Мартукский	стерня	легкосуглинистая	19	45
60	Мартукский	стерня	тяжелосуглинистая	24	61
61	Мартукский	стерня	чернозем тяжелосугл.	9	41
62	Мартукский	стерня	чернозем легкосугл	14	45
63	Мартукский	стерня	тяжелосуглинистая	13	51
64	Мартукский	стерня	чернозем тяжелосугл.	23	59
65	Мартукский	стерня	темнокаштановая	25	53
66	Алгинский	стерня	темнокашт.легкосугл	21	36
67	Алгинский	стерня	темнокашт.среднесугл	19	25
68	Алгинский	стерня	темнокашт.легкосугл	23	39
69	Алгинский	стерня	темнокашт.легкосугл	17	23
Костанайская область					
70	Федоровский	стерня	черн.обык.тяж.сугл	53	109
71	Федоровский	зябь	черн.обык.тяж.сугл	61	122
72	Федоровский	стерня	черн.обык.тяж.сугл	24	84
73	Федоровский	осен.лучев	черн.обык.тяж.сугл	35	73
74	Федоровский	стерня	черн.обык.тяж.сугл	88	189
75	Федоровский	стерня	черн.обык.тяж.сугл	45	115
76	Федоровский	стерня	черн.обык.тяж.сугл	39	76
77	Федоровский	пар	черн.обык.тяж.сугл	53	102
78	Федоровский	стерня	черн.обык.тяж.сугл	46	85
79	Федоровский	стерня	черн.обык.тяж.сугл	49	92
80	Федоровский	зябь	черн.обык.тяж.сугл	45	96
81	Федоровский	зябь	черн.обык.тяж.сугл	58	109
82	Карабалыкский	стерня	черн.обык.тяж.сугл	73	113
83	Карабалыкский	стерня	черн.обык.тяж.сугл	72	118
84	Карабалыкский	стерня	черн.обык.тяж.сугл	63	101
85	Карабалыкский	стерня	черн.обык.тяж.сугл	59	100
86	Карабалыкский	стерня	черн.обык.тяж.сугл	60	99
87	Карабалыкский	стерня	черн.обык.тяж.сугл	58	110
88	Карабалыкский	стерня	черн.обык.тяж.сугл	60	100
89	Карабалыкский	стерня	чернозем обыкн.	60	170
90	Карабалыкский	стерня	чернозем обыкн.	56	163
91	Карабалыкский	стерня	чернозем обыкн.	61	157
92	Карабалыкский	стерня	чернозем обыкн.	55	158
93	Карабалыкский	стерня	чернозем обыкн.	54	163

94	Карабалыкский	стерня	чернозем обыкн.	45	140
95	Аулиекольский	житняк	темнокашт.легкосуглин.	24	47
96	Аулиекольский	пар	темнокашт.легкосуглин.	37	68
97	Аулиекольский	стерня	темнокашт.легкосуглин.	40	73
98	Аулиекольский	пар	темнокашт.легкосуглин.	41	70
99	Аулиекольский	стерня	темнокашт.легкосуглин.	35	59
100	Аулиекольский	стерня	темнокашт.легкосуглин.	39	66
101	Карасуский	стерня	черно.обыкн.тяж.суглин	46	110
102	Карасуский	житняк	черно.обыкн.тяж.суглин	39	97
103	Карасуский	стерня	черно.обыкн.тяж.суглин	50	119
104	Карасуский	стерня	черно.обыкн.тяж.суглин	44	106
105	Карасуский	стерня	черно.обыкн.тяж.суглин	41	97
106	Карасуский	пар	черно.обыкн.тяж.суглин	46	104
107	Карасуский	пар	черно.обыкн.тяж.суглин	44	104
108	Карасуский	стерня	чернозем южн.лег.сугл.	38	103
109	Карасуский	стерня	чернозем южн.лег.сугл.	61	129
110	Карасуский	стерня	чернозем южн.лег.сугл.	47	93
111	Карасуский	стерня	чернозем южн.лег.сугл.	51	102
112	Карасуский	зябрь	чернозем южн.лег.сугл.	44	84
113	Карасуский	зябрь	чернозем южн.лег.сугл.	43	82
114	Карасуский	зябрь	чернозем южн.лег.сугл.	38	73
115	Денисовский	пар	чернозем южн.тяж.сугл.	43	85
116	Денисовский	пар	чернозем южн.тяж.сугл.	40	83
117	Денисовский	стерня	чернозем южн.тяж.сугл.	52	112
118	Денисовский	стерня	чернозем южн.тяж.сугл.	52	131
119	Денисовский	Многол. травы	чернозем южн.тяж.сугл.	36	83
120	Денисовский	стерня	чернозем южн.тяж.сугл.	50	131
121	Денисовский	стерня	чернозем южн.тяж.сугл.	49	108
122	Б.Майлина	пар	чернозем мало.ср.сугл.	87	135
123	Б.Майлина	стерня	чернозем мало.ср.сугл.	98	170
124	Б.Майлина	пар	чернозем мало.ср.сугл.	84	159
125	Б.Майлина	стерня	чернозем мало.ср.сугл.	93	152
126	Б.Майлина	подсолнечник	чернозем мало.ср.сугл.	84	138
127	Б.Майлина	стерня	чернозем мало.ср.сугл.	71	123
128	Б.Майлина	стерня	чернозем мало.ср.сугл.	81	142
129	Костанайский	стерня	черн.южн.тяж.суглин.	47	133
130	Костанайский	стерня	черн.южн.тяж.суглин.	35	81
131	Костанайский	пар	черн.южн.тяж.суглин.	48	136
132	Костанайский	стерня	черн.южн.тяж.суглин.	36	104
133	Костанайский	пар	черн.южн.тяж.суглин.	55	123
134	Костанайский	стерня	черн.южн.тяж.суглин.	42	121
135	Костанайский	стерня	черн.южн.тяж.суглин.	30	78
136	Сарыкольский	стерня	черно.обыкн.тяж.суглин	69	129
137	Сарыкольский	стерня	черно.обыкн.тяж.суглин	61	121
138	Сарыкольский	пар	черно.обыкн.тяж.суглин	77	152
139	Сарыкольский	пшеница	черно.обыкн.тяж.суглин	60	109
140	Сарыкольский	пшеница	черно.обыкн.тяж.суглин	51	93
141	Сарыкольский	пшеница	черно.обыкн.тяж.суглин	50	86
142	Сарыкольский	пшеница	черно.обыкн.тяж.суглин	72	138
143	Мендыкаринский	Стерня	черно.обыкн.тяж.суглин	85	156
144	Мендыкаринский	Стерня	черно.обыкн.тяж.суглин	88	168
145	Мендыкаринский	Стерня	черно.обыкн.тяж.суглин	80	131
146	Мендыкаринский	Стерня	черно.обыкн.тяж.суглин	83	144
147	Мендыкаринский	Зябрь	черно.обыкн.тяж.суглин	74	130
148	Мендыкаринский	Зябрь	черно.обыкн.тяж.суглин	84	147
149	Мендыкаринский	пар	черно.обыкн.тяж.суглин	92	161
150	Узынкольский	стерня	черно.обыкн.лег.суглин	67	115

151	Узынкольский	зябь	черно.обыкн.лег.суглин	61	112
152	Узынкольский	зябь	черно.обыкн.лег.суглин	28	53
153	Узынкольский	стерня	черно.обыкн.лег.суглин	76	140
154	Узынкольский	стерня	черно.обыкн.лег.суглин	100	184
155	Узынкольский	стерня	черно.обыкн.лег.суглин	75	110
156	Узынкольский	стерня	черно.обыкн.лег.суглин	83	135
Северо-Казахстанская область					
157	Кызылжарский	пашня	Черн. обыкн. тяж. сугл.	81	158
158	Кызылжарский	пашня	Черн. обыкн. тяж. сугл.	83	160
159	Кызылжарский	пашня	Черн. обыкн. тяж. сугл.	100	191
160	Кызылжарский	пашня	Черн. обыкн. тяж. сугл.	99	194
161	Кызылжарский	пашня	Черн. обыкн. тяж. сугл.	100	193
162	Кызылжарский	зябь	Черн. обыкн. тяж. сугл.	10	12
163	Кызылжарский	зябь	Черн. обыкн. тяж. сугл.	17	20
164	Кызылжарский	зябь	Черн. обыкн. тяж. сугл.	25	32
165	Кызылжарский	зябь	Черн. обыкн. тяж. сугл.	34	37
166	Кызылжарский	зябь	Черн. обыкн. тяж. сугл.	32	42
167	Есильский	стерня	Черн. обыкн. тяж. сугл.	30	38
168	Есильский	стерня	Черн. обыкн. тяж. сугл.	26	36
169	Есильский	стерня	Черн. обыкн. тяж. сугл.	30	83
170	Есильский	стерня	Черн. обыкн. тяж. сугл.	9	10
171	Есильский	пар	Черн. обыкн. тяж. сугл.	10	16
172	Есильский	стерня	Черн. обыкн. тяж. сугл.	63	110
173	Есильский	зябь	Черн. обыкн. тяж. сугл.	42	70
174	Есильский	стерня	Черн. обыкн. тяж. сугл.	70	132
175	Есильский	стерня	Черн. обыкн. тяж. сугл.	65	126
176	Есильский	стерня	Черн. обыкн. тяж. сугл.	40	61
177	Жамбылский	стерня	Черн. обыкн. тяж. сугл.	56	179
178	Жамбылский	зябь	Черн. обыкн. тяж. сугл.	47	166
179	Жамбылский	стерня	Черн. обыкн. тяж. сугл.	46	168
180	Жамбылский	стерня	Черн. обыкн. тяж. сугл.	45	170
181	Жамбылский	стерня	Черн. обыкн. тяж. сугл.	37	166
182	Жамбылский	стерня	Черн. обыкн. тяж. сугл.	92	139
183	Жамбылский	стерня	Черн. обыкн. тяж. сугл.	121	186
184	Жамбылский	стерня	Черн. обыкн. тяж. сугл.	94	160
185	Жамбылский	стерня	Черн. обыкн. тяж. сугл.	60	104
186	Жамбылский	стерня	Черн. обыкн. тяж. сугл.	76	137
187	Р-н М.Жумабаева	паровое поле	Черн. обыкн. тяж. сугл.	67	159
188	Р-н М.Жумабаева	зябь	Черн. обыкн. тяж. сугл.	48	98
189	Р-н М.Жумабаева	стерня	Черн. обыкн. тяж. сугл.	33	82
190	Р-н М.Жумабаева	зябь	Черн. обыкн. тяж. сугл.	53	98
191	Р-н М.Жумабаева	зябь	Черн. обыкн. тяж. сугл.	46	104
192	Р-н М.Жумабаева	стерня	Черн. обыкн. тяж. сугл.	127	220
193	Р-н М.Жумабаева	стерня	Черн. обыкн. тяж. сугл.	116	178
194	Р-н М.Жумабаева	зябь	Черн. обыкн. тяж. сугл.	84	142
195	Р-н М.Жумабаева	стерня	Черн. обыкн. тяж. сугл.	95	145
196	Р-н М.Жумабаева	зябь	Черн. обыкн. тяж. сугл.	88	157
197	р-н Г.Мусрепова	пар	Черн. обыкн. тяж. сугл.	136	246
198	р-н Г.Мусрепова	пар	Черн. обыкн. тяж. сугл.	138	243
199	р-н Г.Мусрепова	стерня	Черн. обыкн. тяж. сугл.	130	240
200	р-н Г.Мусрепова	стерня	Черн. обыкн. тяж. сугл.	105	181
201	р-н Г.Мусрепова	многолетние травы	Черн. обыкн. тяж. сугл.	104	172
202	р-н Г.Мусрепова	стерня	Черн. южн. легк. гл.	51	94
203	р-н Г.Мусрепова	стерня	Черн. южн. легк. гл.	64	111
204	р-н Г.Мусрепова	стерня	Черн. южн. легк. гл.	69	130
205	р-н Г.Мусрепова	стерня	Черн. южн. легк. гл.	55	111
206	р-н Г.Мусрепова	стерня	Черн. южн. легк. гл.	57	104

207	Айыртауский	зябь	Черн. обыкн. легко глин.	62	122
208	Айыртауский	стерня	Черн. обыкн. легко глин.	47	88
209	Айыртауский	пар	Черн. обыкн. легко глин.	71	136
210	Айыртауский	стерня	Черн. обыкн. легко глин.	38	85
211	Айыртауский	пар	Черн. обыкн. легко глин.	77	149
212	Тайыншинский	стерня	Черн. обыкн. сред.сугл.	73	144
213	Тайыншинский	стерня	Черн. обыкн. сред.сугл.	55	99
214	Тайыншинский	стерня	Черн. обыкн. сред.сугл.	66	115
215	Тайыншинский	стерня	Черн. обыкн. сред.сугл.	63	106
216	Тайыншинский	стерня	Черн. обыкн. сред.сугл.	84	147
217	Тайыншинский	стерня	Черн. южн. тяж. сугл.	92	160
218	Тайыншинский	стерня	Черн. южн. тяж. сугл.	78	164
219	Тайыншинский	стерня	Черн. южн. тяж. сугл.	69	123
220	Тайыншинский	стерня	Черн. южн. тяж. сугл.	71	134
221	Тайыншинский	стерня	Черн. южн. тяж. сугл.	66	124
222	Уалихановский	стерня	Черн. обыкн. тяж. сугл.	84	164
223	Уалихановский	стерня	Черн. обыкн. тяж. сугл.	89	174
224	Уалихановский	стерня	Черн. обыкн. тяж. сугл.	94	182
225	Уалихановский	стерня	Черн. обыкн. тяж. сугл.	86	166
226	Уалихановский	стерня	Черн. обыкн. тяж. сугл.	81	163
227	Мамлютский	пар	Черн. обыкн. тяж. сугл.	73	134
228	Мамлютский	зябь	Черн. обыкн. тяж. сугл.	65	115
229	Мамлютский	зябь	Черн. обыкн. тяж. сугл.	65	110
230	Мамлютский	стерня	Черн. обыкн. тяж. сугл.	53	88
231	Мамлютский	стерня	Черн. обыкн. тяж. сугл.	39	66
232	Аккайнский	зябь	Черн. обыкн. тяж. сугл.	41	92
233	Аккайнский	стерня	Черн. обыкн. тяж. сугл.	43	94
234	Аккайнский	стерня	Черн. обыкн. тяж. сугл.	45	104
235	Аккайнский	стерня	Черн. обыкн. тяж. сугл.	44	99
236	Аккайнский	пар	Черн. обыкн. тяж. сугл.	45	104
237	Акжарский	стерня	Черн. южн. легк. сугл.	59	117
238	Акжарский	стерня	Черн. южн. легк. сугл.	110	248
239	Акжарский	стерня	Черн. южн. легк. сугл.	35	70
240	Акжарский	стерня	Черн. южн. легк. сугл.	48	101
241	Акжарский	стерня	Черн. южн. легк. сугл.	110	210
242	Тимирязевский	стерня	Черн. обыкн. легко глин.	70	123
243	Тимирязевский	стерня	Черн. обыкн. легко глин.	67	116
244	Тимирязевский	зябь	Черн. обыкн. легко глин.	78	157
245	Тимирязевский	зябь	Черн. обыкн. легко глин.	37	93
246	Тимирязевский	стерня	Черн. обыкн. легко глин.	64	138
247	р-н Шал Акына	стерня	Черн. обыкн. тяж. сугл.	64	137
248	р-н Шал Акына	зябь	Черн. обыкн. тяж. сугл.	66	142
249	р-н Шал Акына	зябь	Черн. обыкн. тяж. сугл.	63	137
250	р-н Шал Акына	стерня	Черн. обыкн. тяж. сугл.	68	151
251	р-н Шал Акына	зябь	Черн. обыкн. тяж. сугл.	62	139
Акмолинская область					
252	Аршалинский	стерня	тем.кашт.тяже.сугл.солонц.	65	111
253	Аршалинский	стерня	тем.кашт.тяже.сугл.солонц.	67	122
254	Аршалинский	стерня	тем.кашт.тяже.сугл.солонц.	58	105
255	Аршалинский	стерня	тем.кашт.тяже.сугл.солонц.	59	106
256	Аршалинский	стерня	тем.кашт.тяже.сугл.солонц.	64	130
257	Аршалинский	стерня	тем.кашт.тяже.сугл.солонц.	63	128
258	Егиндыкольский	зябь б/о	темнокашт.тяж.сугл.корб	75	120
259	Егиндыкольский	зябь б/о	темнокашт.тяж.сугл.корб	70	117
260	Егиндыкольский	стерня	темнокашт.тяж.сугл.корб	68	108
261	Егиндыкольский	пар	темнокашт.тяж.сугл.корб	84	149
262	Егиндыкольский	стерня	темнокашт.тяж.сугл.корб	65	129

263	Егиндыкольский	стерня	темнокашт.тяж.сугл.корб	54	100
264	Целиноградский	Стерня	темнокашт.тяж.сугл.	46	119
265	Целиноградский	Стерня	темнокашт.тяж.сугл.	56	143
266	Целиноградский	Стерня	темнокашт.тяж.сугл.	45	110
267	Астраханский	Стерня	темнокашт.легкосугл.	66	138
268	Астраханский	Стерня	темнокашт.легкосугл.	67	138
269	Астраханский	Стерня	темнокашт.легкосугл.	62	126
270	Астраханский	Стерня	темнокашт.легкосугл.	60	123
271	Астраханский	Пар	темнокашт.легкосугл.	53	110
272	Астраханский	Стерня	темнокашт.легкосугл.	51	105
273	Шортандинский	Стерня	черноз.южн.корб.тяж.сугл	81	145
274	Шортандинский	Стерня	черноз.южн.корб.тяж.сугл	75	130
275	Шортандинский	Стерня	черноз.южн.корб.тяж.сугл	68	121
276	Шортандинский	Стерня	черноз.южн.корб.тяж.сугл	71	126
277	Шортандинский	Стерня	черноз.южн.корб.тяж.сугл	80	146
278	Шортандинский	Стерня	черноз.южн.корб.тяж.сугл	72	122
279	Атбасарский	стерня	темнокашт.тяжелосугл.	28	38
280	Атбасарский	стерня	темнокашт.тяжелосугл.	21	28
281	Атбасарский	зьяь б/о	темнокашт.тяжелосугл.	11	32
282	Атбасарский	зьяь б/о	темнокашт.тяжелосугл.	25	36
283	Атбасарский	стерня	темнокашт.тяжелосугл.	34	61
284	Атбасарский	стерня	темнокашт.тяжелосугл.	41	49
285	Буландинский	Стерня	чернозем обык.легкосугл.	89	164
286	Буландинский	Пар	чернозем обык.легкосугл.	93	171
287	Буландинский	Стерня	чернозем обык.легкосугл.	60	124
288	Сандыктауский	стерня	чернозем обык.легкоглин.	62	128
289	Сандыктауский	стерня	чернозем обык.легкоглин.	64	147
290	Сандыктауский	стерня	чернозем обык.легкоглин.	46	91
291	Сандыктауский	пар	чернозем обык.легкоглин.	51	116
292	Сандыктауский	стерня	чернозем обык.легкоглин.	67	137
293	Сандыктауский	стерня	чернозем обык.легкоглин.	62	144
294	Зерендинский	стерня	Чернозем обык.тяж.сугл	102	258
295	Зерендинский	стерня	Чернозем обык.тяжелосугл	96	245
296	Зерендинский	стерня	Чернозем обык.тяжелосугл	104	267
297	Зерендинский	стерня	Чернозем обык.тяжелосугл	68	159
298	Зерендинский	стерня	Чернозем обык.тяжелосугл	71	179
299	Зерендинский	стерня	Чернозем обык.тяжелосугл	59	175
300	Бурабайский	Стерня	черноз. южный легкоглин.	95	179
301	Бурабайский	Стерня	черноз. южный легкоглин.	96	174
302	Бурабайский	Стерня	черноз. южный легкоглин.	96	187
Павлодарская область					
303	Ертисский	пшеница	темнокашт.среднесугл.	68	104
304	Ертисский	пшеница	темнокашт.тяжелосугл.	52	66
305	Ертисский	пшеница	темнокашт.тяжелосугл.	49	67
306	Ертисский	пшеница	темнокашт.среднесугл.	66	90
307	Актогайский	житняк	темнокашт. легкосуглин	48	60
308	Актогайский	кукуруза	темнокашт. супесчаная	64	106
309	Актогайский	кукуруза	темнокашт. супесчаная	66	110
310	Актогайский	кукуруза	темнокашт. супесчаная	52	110
311	Актогайский	кукуруза	темнокашт. супесчаная	40	91
312	Успенский	стерня	темнокашт.легкосуглин.	42	83
313	Успенский	стерня	темнокашт.легкосуглин.	45	72
314	Успенский	стерня	темнокашт. супесчаная	40	58
315	Успенский	стерня	темнокашт. супесчаная	39	74
316	Успенский	стерня	темнокашт.легкосуглин.	63	179
317	Успенский	чистый пар	темнокашт.легкосуглин.	62	136
318	Железинский	пшеница	чернозем южн.среднесугл.	32	50

319	Железинский	пшеница	чернозем южн.среднесугл.	40	93
320	Железинский	пшеница	чернозем южн.легкосугл.	59	113
321	Железинский	пшеница	чернозем южн.легкосугл.	37	76
322	Павлодарский	пар	темнокашт.легкосуглин.	22	35
323	Павлодарский	пар	темнокашт.легкосуглин.	35	54
324	Павлодарский	пшеница	темнокашт.легкосуглин.	44	59
325	Павлодарский	пар	темнокашт.легкосуглин.	25	47
326	Каширский	ячмень	темнокашт.легкосуглин.	46	96
327	Каширский	ячмень	темнокашт.легкосуглин.	44	92
328	Каширский	ячмень	темнокашт.легкосуглин.	43	89
329	Щербактинский	пшеница	темнокашт.легкосуглин.	31	47
330	Щербактинский	пшеница	темнокашт.легкосуглин.	18	27
331	Щербактинский	пшеница	темнокашт.легкосуглин.	24	47
Карагандинская область					
332	Абайский	Стерня	темнокашт.легкосуглин.	15	56
333	Абайский	Стерня	темнокашт.легкосуглин.	10	58
334	Абайский	Стерня	темнокашт.легкосуглин.	11	54
335	Осакаровский	зябрь б/о	темнокашт.среднесугл.	19	113
336	Осакаровский	зябрь б/о	темнокашт.среднесугл.	13	98
337	Осакаровский	зябрь б/о	темнокашт.среднесугл.	27	142
338	Осакаровский	стерня	темнокашт.среднесугл.	18	95
339	Осакаровский	стерня	темнокашт.тяжелосугл.	50	194
340	Осакаровский	зябрь б/о	темнокашт.среднесугл.	38	198
341	Осакаровский	стерня	темнокашт.среднесугл.	38	208
342	Каркаралинский	Стерня	тем.кашт.малоразв.средсугл	7	36
343	Каркаралинский	Стерня	тем.кашт.малоразв.средсугл	6	28
344	Каркаралинский	Стерня	тем.кашт.малоразв.средсугл	4	25
345	Каркаралинский	Стерня	тем.кашт.малоразв.средсугл	4	28
346	Каркаралинский	Стерня	тем.кашт.малоразв.средсугл	6	32
347	Бухаржырауский	Стерня	темнокашт.тяжелосугл.	37	119
348	Бухаржырауский	Стерня	темнокашт.тяжелосугл.	38	115
349	Бухаржырауский	Стерня	темнокашт.тяжелосугл.	32	106
350	Бухаржырауский	Стерня	темнокашт.тяжелосугл.	42	112
351	Бухаржырауский	Стерня	темнокашт.тяжелосугл.	27	78
352	Бухаржырауский	Стерня	темнокашт.тяжелосугл.	11	68
353	Бухаржырауский	Стерня	темнокашт.тяжелосугл.	12	52
354	Бухаржырауский	Стерня	тем.кашт.карб.легкосугл.	23	57
355	Нуринский	Стерня	темнокашт.легкосугл	65	217
356	Нуринский	Стерня	темнокашт.легкосугл	69	225
357	Нуринский	Стерня	темнокашт.легкосугл	70	226
358	Нуринский	Стерня	темнокашт.легкосугл, близкая	89	265
359	Нуринский	Стерня	темнокашт.легкосугл	90	268
360	Нуринский	Стерня	темнокашт.легкосугл	84	259
361	Нуринский	Стерня	темнокашт.легкосугл	81	255
362	Нуринский	Зябрь отвальная	темнокашт.легкосугл	37	69
363	Нуринский	Зябрь отвальная	темнокашт.легкосугл	48	87
364	Нуринский	Зябрь отвальная	темнокашт.легкосугл	30	73
365	Нуринский	стерня	тем.кашт.карб.легкосугл.	52	157
366	Нуринский	стерня	тем.кашт.карб.легкосугл.	51	163
367	Нуринский	стерня	тем.кашт.карб.легкосугл.	47	154
Область Абай					
368	Бородулихинский	зябрь	темнокашт.легкосугл	29	65
369	Бородулихинский	зябрь	темнокашт.легкосугл	16	50
370	Бородулихинский	зябрь	темнокашт.легкосугл	25	71
371	Бородулихинский	зябрь	темнокашт.легкосугл	20	65
372	Бородулихинский	зябрь	темнокашт.легкосугл	26	78
373	Уржарский	стерня	темнокашт.среднесугл	7	27

374	Уржарский	стерня	темнокашт.среднесугл	13	24
375	Уржарский	стерня	темнокашт.среднесугл	13	33
376	Уржарский	стерня	темнокашт.среднесугл	22	50
377	Уржарский	стерня	темнокашт.среднесугл	17	50
Восточно-Казахстанская область					
378	Катон-Карагайский	зябрь	темнокашт.тяжелосугл.	16	16
379	Катон-Карагайский	зябрь	темнокашт.тяжелосугл.	8	8
380	Катон-Карагайский	зябрь	темнокашт.тяжелосугл.	9	9
381	Катон-Карагайский	зябрь	темнокашт.тяжелосугл.	14	14
382	Катон-Карагайский	зябрь	темнокашт.тяжелосугл.	10	10
383	Шемонаихинский	стерня	горный чернозем тяж.сугл	21	57
384	Шемонаихинский	стерня	горный чернозем тяж.сугл	17	43
385	Шемонаихинский	стерня	горный чернозем тяж.сугл	6	9
386	Шемонаихинский	стерня	горный чернозем тяж.сугл	20	35
387	Шемонаихинский	стерня	горный чернозем тяж.сугл	17	39
388	Кокпектинский	стерня	темнокашт.легкосугл	32	камни
389	Кокпектинский	зябрь	темнокашт.легкосугл	73	
390	Кокпектинский	стерня	темнокашт.легкосугл	72	
391	Кокпектинский	зябрь	темнокашт.легкосугл	86	154
392	Кокпектинский	зябрь	темнокашт.легкосугл	78	134
393	Алтай	зябрь	горный чернозем	88	166
394	Алтай	зябрь	горный чернозем	102	182
395	Алтай	стерня	горный чернозем	100	186
396	Алтай	зябрь	горный чернозем	103	188
397	Алтай	Зябрь	горный чернозем	100	197
398	Глубоковский	стерня	горный чернозем тяж.сугл	95	180
399	Глубоковский	стерня	горный чернозем тяж.сугл	98	181
400	Глубоковский	стерня	горный чернозем тяж.сугл	96	182
401	Глубоковский	стерня	горный чернозем тяж.сугл	96	180
402	Глубоковский	стерня	горный чернозем тяж.сугл	99	182
Алматинская область					
403	Райымбекский	стерня	чернозем сред.суглин	24	камни
404	Райымбекский	стерня	чернозем сред.суглин	22	камни
405	Райымбекский	стерня	горный маломощный черн	78	камни
406	Жамбылский	люцерна	серозем сред.суглинистый	96	187
407	Жамбылский	стерня	серозем сред.суглинистый	81	162
408	Жамбылский	оз.пшеница	светло-кашт.сред.суглин	46	86
409	Жамбылский	оз.пшеница	светло-кашт.сред.суглин	42	51
410	Енбекшиказахский	пар	тесно-кашт.легкосуглин.	67	камни
411	Енбекшиказахский	люцерна	тесно-кашт.легкосуглин.	93	камни
412	Енбекшиказахский	стерня	светлый серозем лег.сугл.	76	камни
413	Енбекшиказахский	кукуруза	светлый серозем лег.сугл.	76	камни
414	Уйгурский	стерня	светлый серозем лег.сугл.	52	камни
415	Уйгурский	оз.пшеница	светлый серозем лег.сугл.	63	камни
416	Талгарский	малина	светлый серозем лег.сугл.	105	171
Область Жетісу					
417	Алакольский	яровой ячень	черный чернозем	117	187
418	Алакольский	яровой ячень	черный чернозем	116	227
419	Алакольский	яровой ячень	черный чернозем	119	189
420	Алакольский	яровой ячень	черный чернозем	104	184
421	Алакольский	яровой ячень	черный чернозем	104	162
422	Саркандский	озимая пшеница	темнокашт.среднесугл	79	148
423	Саркандский	озимая пшеница	темнокашт.среднесугл	82	153
424	Саркандский	озимая пшеница	темнокашт.среднесугл	62	136
425	Саркандский	озимая пшеница	темнокашт.среднесугл	91	177
426	Саркандский	стерня	темнокашт.среднесугл	63	120
427	Панфиловский	кукуруза	серозем светлый супесчан.	197	621

428	Панфиловский	кукуруза	серозем светлый супесчан.	105	430
429	Панфиловский	кукуруза	серозем светлый супесчан.	81	472
430	Панфиловский	кукуруза	серозем светлый супесчан.	80	418
431	Панфиловский	кукуруза	серозем светлый супесчан.	96	476
432	Ескельдинский	озимая пшеница	светло-кашт.сред.суглин	143	262
433	Ескельдинский	озимая пшеница	светло-кашт.сред.суглин	79	160
434	Ескельдинский	озимая пшеница	светло-кашт.сред.суглин	91	168
435	Ескельдинский	озимая пшеница	светло-кашт.сред.суглин	63	132
436	Ескельдинский	озимая пшеница	светло-кашт.сред.суглин	87	188
437	Каратальский	Люцерна	карбонат.серозем супечан.	130	244
438	Каратальский	Люцерна	карбонат.серозем супечан.	126	237
439	Каратальский	Люцерна	карбонат.серозем супечан.	123	231
440	Каратальский	Люцерна	карбонат.серозем супечан.	125	239
441	Каратальский	пастбище	светло-кашт.легко.суглин	5	8
442	Кербулакский	яровой ячмень	предгорный черн.сред.сугл	50	140
443	Кербулакский	яровой ячмень	предгорный черн.сред.сугл	45	126
444	Кербулакский	яровой ячмень	предгорный черн.сред.сугл	34	112
445	Кербулакский	яровой ячмень	предгорный черн.сред.сугл	67	174
446	Кербулакский	яровая пшеница	предгорный черн.сред.сугл	59	155
Жамбылская область					
447	Шуский	озимая пшеница	серозем.среднесуглин.	92	178
448	Шуский	озимая пшеница	серозем.среднесуглин.	65	80
449	Шуский	озимая пшеница	серозем.среднесуглин.	59	89
450	Шуский	озимая пшеница	серозем.среднесуглин.	66	137
451	Шуский	озимая пшеница	серозем.среднесуглин.	63	114
452	Жуалинский	озимая пшеница	светлокаштан.ср.сугл	8	20
453	Жуалинский	озимая пшеница	светлокаштан.ср.сугл	11	29
454	Жуалинский	озимая пшеница	светлокаштан.ср.сугл	27	58
455	Жуалинский	озимая пшеница	светлокаштан.ср.сугл	56	67
456	Жуалинский	озимая пшеница	светлокаштан.ср.сугл	37	38
457	Рыскуловский	озимая пшеница	серозем.легкосуглин.	9	15
458	Рыскуловский	озимая пшеница	серозем.легкосуглин.	34	61
459	Рыскуловский	озимая пшеница	серозем.легкосуглин.	9	15
460	Рыскуловский	озимая пшеница	серозем.легкосуглин.	21	53
461	Рыскуловский	озимая пшеница	серозем.легкосуглин.	105	198
462	Меркенский	озимая пшеница	серозем.легкосуглин.	8	22
463	Меркенский	озимая пшеница	серозем.легкосуглин.	13	39
464	Меркенский	озимая пшеница	серозем.среднесуглин.	16	42
465	Меркенский	озимая пшеница	серозем.среднесуглин.	10	38
466	Меркенский	озимая пшеница	серозем.среднесуглин.	121	197
467	Сарыуский	озимая пшеница	серозем.легкосуглин.	82	115
468	Сарыуский	озимая пшеница	серозем.легкосуглин.	58	81
469	Сарыуский	озимая пшеница	серозем.легкосуглин.	68	89
470	Сарыуский	озимая пшеница	серозем.легкосуглин.	67	92
471	Сарыуский	озимая пшеница	серозем.легкосуглин.	56	74
472	Жамбылский	озимая пшеница	серозем.легкосуглин.	47	94
473	Жамбылский	озимая пшеница	серозем.легкосуглин.	38	78
474	Жамбылский	озимая пшеница	серозем.легкосуглин.	50	113
475	Жамбылский	озимая пшеница	серозем.легкосуглин.	68	153
476	Жамбылский	озимая пшеница	серозем.легкосуглин.	46	103
477	Байзакский	озимая пшеница	серозем.легкосуглин.	27	камни
478	Байзакский	озимая пшеница	серозем.легкосуглин.	16	камни
479	Байзакский	озимая пшеница	серозем.легкосуглин.	12	камни
480	Байзакский	озимая пшеница	серозем.легкосуглин.	12	камни
481	Байзакский	озимая пшеница	серозем.легкосуглин.	18	камни
482	Кордайский	озимая пшеница	серозем суглинистый	45	75
483	Кордайский	озимая пшеница	серозем суглинистый	46	68

484	Кордайский	озимая пшеница	серозем суглинистый	32	34
485	Кордайский	озимая пшеница	серозем суглинистый	40	84
486	Кордайский	озимая пшеница	серозем суглинистый	56	92
Туркестанская область					
487	Тюлькибасский	озимая пшеница	темно-кашт.среднесуглин.	68	68
488	Тюлькибасский	озимая пшеница	темно-кашт.среднесуглин.	70	78
489	Тюлькибасский	озимая пшеница	темно-кашт.среднесуглин.	78	83
490	Тюлькибасский	озимая пшеница	темно-кашт.среднесуглин.	76	87
491	Тюлькибасский	озимая пшеница	темно-кашт.среднесуглин.	79	102
492	Казыгуртский	озимая пшеница	серозем тяж.суглин.	103	231
493	Казыгуртский	озимая пшеница	серозем тяж.суглин.	75	189
494	Казыгуртский	озимая пшеница	серозем тяж.суглин.	52	238
495	Казыгуртский	озимая пшеница	серозем тяж.суглин.	109	235
496	Казыгуртский	озимая пшеница	серозем тяж.суглин.	109	219
497	Сайрамский	озимая пшеница	серозем сред.суглинистый	92	108
498	Сайрамский	озимая пшеница	серозем сред.суглинистый	98	168
499	Сайрамский	озимая пшеница	серозем сред.суглинистый	85	107
500	Сайрамский	озимая пшеница	серозем сред.суглинистый	95	130
501	Сайрамский	озимая пшеница	серозем сред.суглинистый	76	110
502	Толепийский	озимая пшеница	горно-коричневые тяж.суглин.	75	133
503	Толепийский	озимая пшеница	горно-коричневые тяж.суглин.	70	71
504	Толепийский	озимая пшеница	горно-коричневые тяж.суглин.	67	121
505	Толепийский	озимая пшеница	горно-коричневые тяж.суглин.	73	107
506	Толепийский	озимая пшеница	горно-коричневые тяж.суглин.	77	118
507	Махтааральский	стерня	серозем средне суглинистый	49	129
508	Махтааральский	стерня	серозем средне суглинистый	53	137
509	Махтааральский	стерня	серозем средне суглинистый	43	127
510	Махтааральский	стерня	серозем средне суглинистый	77	205
511	Махтааральский	стерня	серозем средне суглинистый	80	211
512	Махтааральский	стерня	серозем средне суглинистый	62	202
513	Сарыагашский	стерня	серозем средне суглинистый	72	169
514	Сарыагашский	стерня	серозем средне суглинистый	61	102
515	Сарыагашский	стерня	серозем средне суглинистый	70	146
516	Арысский	стерня	серозем средне суглинистый	47	105
517	Арысский	стерня	серозем средне суглинистый	42	94
518	Арысский	стерня	серозем средне суглинистый	43	102
519	Ордабасинский	стерня	серозем средне суглинистый	49	139
520	Ордабасинский	стерня	серозем средне суглинистый	43	130
521	Ордабасинский	стерня	серозем средне суглинистый	48	136

Условные обозначения:

166	Оптимальное увлажнение почвы
129	Удовлетворительное увлажнение почвы
181	Недостаточное увлажнение почвы