

## Павлодарская область

Климат Павлодарской области отличается резкой континентальностью с большими суточными и годовыми амплитудами температуры воздуха.

В связи с континентальностью здесь преобладает антициклональный тип погоды и наблюдается интенсивная трансформация воздушных масс летом и зимой. Отсутствие защищенности с севера и юга способствует свободному воздухообмену и осуществлению меридиональной формы циркуляции, что вызывает резкие повышения или понижения температуры. Благодаря континентальному положению, особенностям циркуляции и характеру рельефа климат Павлодарской области отличается продолжительной суровой зимой с сильными ветрами и метелями, весенними возвратами холодов, поздними весенними и ранними осенними заморозками. Вследствие обилия солнечного света и тепла бывает жаркое, но сравнительно короткое лето.

Самым холодным месяцем является январь, температура которого по области колеблется от  $-16, -19^{\circ}\text{C}$  на севере до  $-13, -15^{\circ}\text{C}$  на юге и юго-западе. Средняя месячная температура самого теплого месяца – июля – составляет  $20-22^{\circ}\text{C}$ . В отдельные очень суровые зимы температура воздуха опускается до  $45-49^{\circ}\text{C}$  мороза (абсолютный минимум), а в наиболее жаркие летние дни она повышается до  $40-42^{\circ}$  (абсолютный максимум). Только в районе Баянаульских гор максимальная температура не отмечалась выше  $39^{\circ}\text{C}$ .

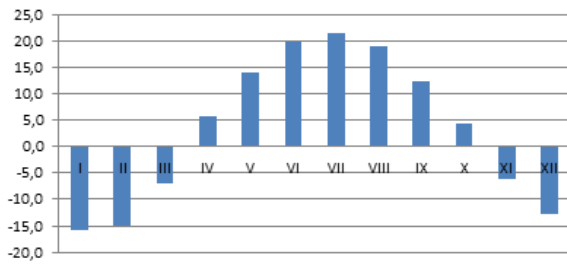
Продолжительность теплого периода с температурой воздуха выше нуля составляет в среднем по области 203-207 дней на севере и 208-214 на юге.

Среднее годовое количество осадков колеблется по территории области от 245 мм на юге до 300 мм на севере. В юго-западной мелкосопочной части области осадков выпадает около 350 мм.

На всей равнинной части области зимой и осенью преобладают ветры юго-западного направления, весной – западного и юго-западного, летом – западного и северо-западного.

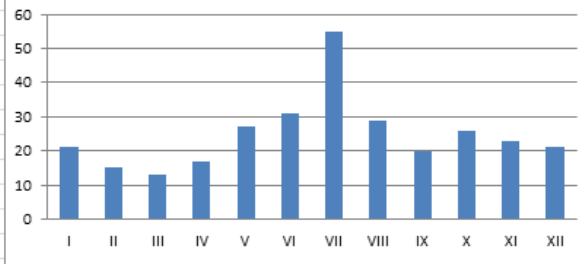
Осреденные значение за 30 лет

Средняя месячная температура воздуха, °С  
г. Павлодар



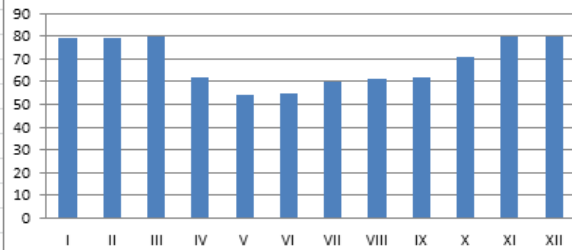
Осреденные данные за 30 лет по МС Павлодар

Среднее месячное количество осадков, мм  
г. Павлодар



Осреденные данные за 30 лет по МС Павлодар

Средняя месячная относительная влажность  
воздуха, % г. Павлодар



Осреденные данные за 30 лет по МС Павлодар