

СКО

Климат Северо-Казахстанской области резко континентальный. Лето здесь сухое, жаркое, зима по-сибирски суровая, морозная.

На формирование климата большое влияние оказывает расположение области в глубине материка Евразии, удаленность ее от океанов и морских бассейнов, положение в сравнительно высоких широтах, орографическая открытость территории с севера и с юга.

Резкая континентальность климата выражается в резких колебаниях температур воздуха в течение года и по его сезонам, а также на протяжении суток. Температура воздуха самого теплого месяца (июля) почти повсеместно составляет 18°C , а самого холодного (января) – от -16° на юге до 18° на северо-востоке области. Максимальные температуры в году доходят до 41° тепла, а минимальные – до 48° холода. Значительны колебания температур в течение суток, особенно весной и осенью, когда теплые и даже жаркие дни нередко сменяются очень холодной ночью.

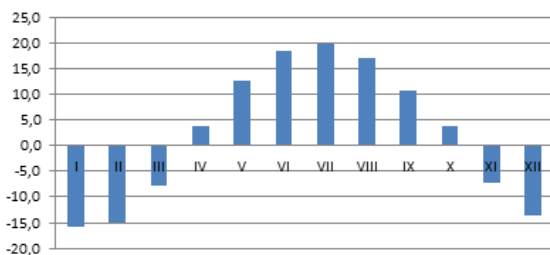
Продолжительность теплого периода с температурой воздуха выше нуля составляет в среднем по области 200 дней (Чкалово – 210 дней).

Частая повторяемость циклонической деятельности обуславливает сравнительно большое количество атмосферных осадков. Количество осадков на большей части территории составляет 340 мм в год, но на западе и юго-востоке – меньше 300, а на севере – более 350. Большая часть осадков приходится на теплый период (IV-X).

На территории области господствуют сильные ветры. Скорость их в среднем за год – 5 м/с, но бывают ветры со скоростью в 10-15 м/с. Усиление ветра отмечается весной. Преобладающее направление ветра юго-западное, особенно в зимнее время.

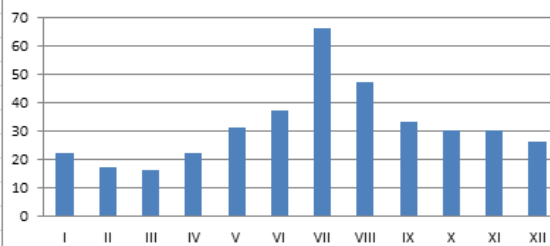
Осреденные значение за 30лет

Средняя месячная температура воздуха, °С
г. Петропавловск



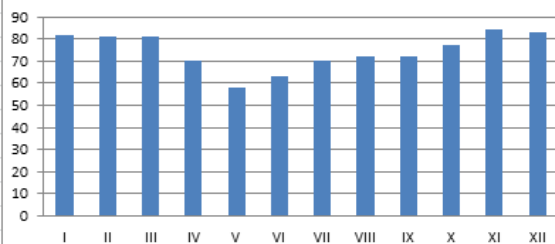
Осреденные данные за 30 лет по МС Петропавловск

Среднее месячное количество осадков, мм
г. Петропавловск



Осреденные данные за 30 лет по МС Петропавловск

Средняя месячная относительная влажность
воздуха, % г. Петропавловск



Осреденные данные за 30 лет по МС Петропавловск