



Министерство экологии и природных ресурсов Республики  
Казахстан  
РГП «Казгидромет»  
Научно-исследовательский центр

ПРОГНОЗ НАРАСТАНИЯ ТОЛЩИНЫ ЛЬДА НА СЕВЕРО-ВОСТОКЕ КАСПИЙСКОГО  
МОРЯ НА 18 – 20 МАРТА 2026 Г.

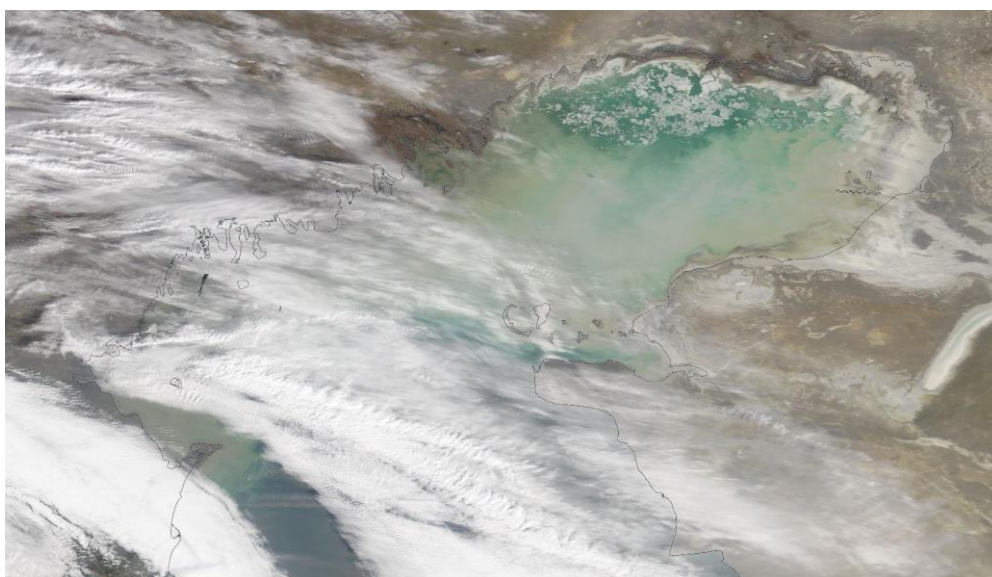


Рис. 1. Космический снимок за 15 марта 2026 г. (NASA проекта World View)

Таблица 1

Среднемноголетние и предельные толщины льда в марте

Наименование пункта наблюдения	Среднее значение толщины льда в марте	Максимальное значение толщины льда в марте	Минимальное значение толщины льда в марте *
Пешной*	42	50 (2012. 1988.1985)	-

\*Примечание: период наблюдения для пункта Пешной – 1981-2026 гг.

\* При условии становления устойчивого ледового покрова.

На берегу станции Пешной: 15 марта наблюдался лед 1 балл (припай, отдельные льдины на поверхности). 16 марта ледовые явления прекратились.

Составила: Жағпарова Н.Н.

Проверила: Шишкина Г.М.

Управление гидрометеорологических исследований Каспийского моря НИЦ РГП «Казгидромет»:

Тел. (717) 2 79 83 12; e-mail: [ugmikm@meteo.kz](mailto:ugmikm@meteo.kz)