



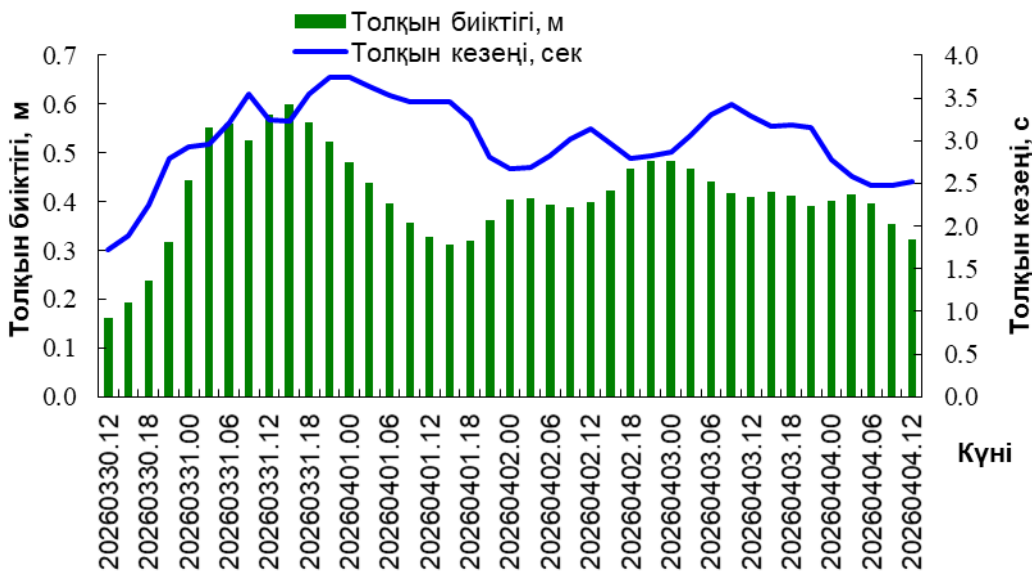
ҚАЗАҚСТАН РЕСПУБЛИКАСЫ
ЭКОЛОГИЯ ЖӘНЕ ТАБИҒИ РЕСУРСТАР
МИНИСТРЛІГІ
«ҚАЗГИДРОМЕТ» РМК

2026 ж. 30 наурыз – 04 сәуір кезеңіне СВАН спектрлік моделін пайдалана отырып алдын ала 5 тәулікке Каспий теңізінің Қазақстандық бөлігі үшін толқын мен желдің болжамы

Құлалы шығанағы аймағындағы жел жағдайлары

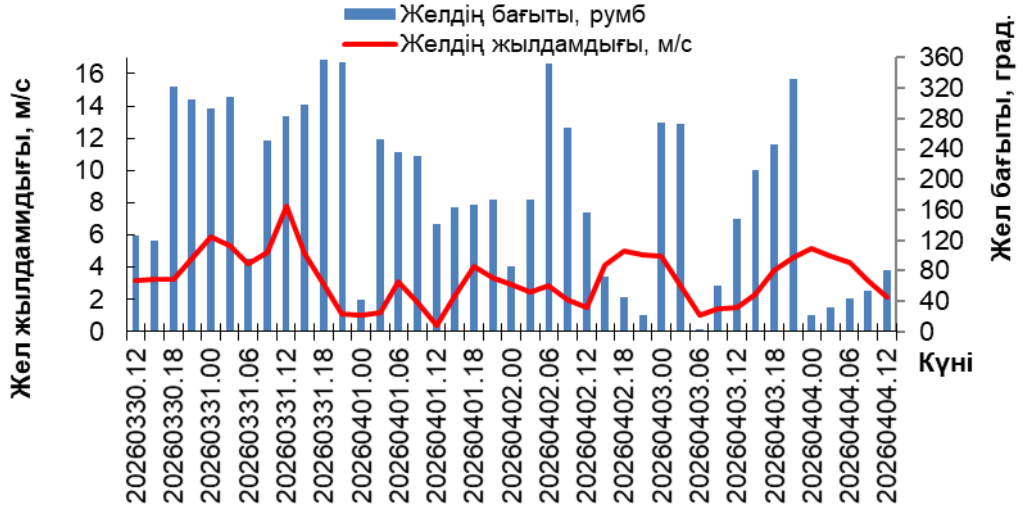


Құлалы шығанағы аймағындағы толқындар

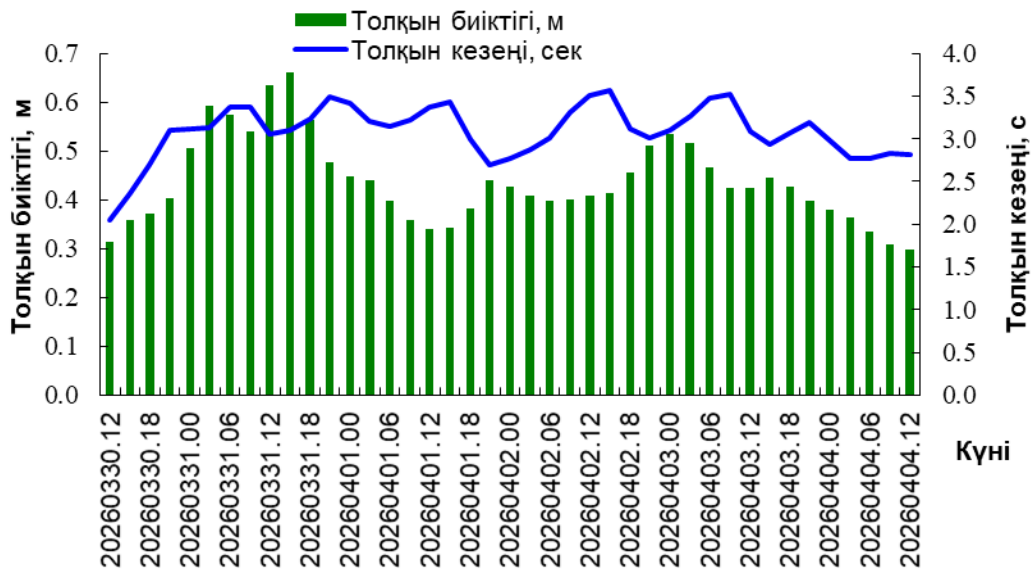


Күні, уақыты	Құлалы				
	Толқын биіктігі, м	Толықн бағыты, румб	Толқын кезеңі, сек	Желдің жылдамдығы, м/с	Желдің бағыты, румб
20260330.12	0.16	СБ	1.7	2	ОШ
20260330.15	0.19	СБ	1.9	3	ОШ
20260330.18	0.24	С	2.2	4	СБ
20260330.21	0.32	С	2.8	5	Б
20260331.00	0.44	СШ	2.9	6	Б
20260331.03	0.55	СШ	3.0	5	Б
20260331.06	0.56	СШ	3.2	4	О
20260331.09	0.53	СШ	3.5	5	ОШ
20260331.12	0.58	СШ	3.2	7	СШ
20260331.15	0.60	СШ	3.2	5	С
20260331.18	0.56	Ш	3.6	2	Б
20260331.21	0.52	Ш	3.7	2	С
20260401.00	0.48	Ш	3.7	2	Ш
20260401.03	0.44	СШ	3.6	3	ОШ
20260401.06	0.40	СШ	3.5	4	ОБ
20260401.09	0.36	СШ	3.5	2	ОБ
20260401.12	0.33	СШ	3.5	1	Б
20260401.15	0.31	СШ	3.5	2	СШ
20260401.18	0.32	Ш	3.2	3	Ш
20260401.21	0.36	СШ	2.8	4	Ш
20260402.00	0.40	СШ	2.7	4	О
20260402.03	0.41	СШ	2.7	4	Ш
20260402.06	0.39	СШ	2.8	3	Б
20260402.09	0.39	СШ	3.0	3	СШ
20260402.12	0.40	СШ	3.1	3	О
20260402.15	0.42	СШ	3.0	4	Ш
20260402.18	0.47	СШ	2.8	5	СШ
20260402.21	0.48	СШ	2.8	5	С
20260403.00	0.48	СШ	2.9	5	Б
20260403.03	0.47	СШ	3.1	3	Б
20260403.06	0.44	СШ	3.3	1	С
20260403.09	0.42	СШ	3.4	1	СШ
20260403.12	0.41	СШ	3.3	2	ОШ
20260403.15	0.42	СШ	3.2	2	ОБ
20260403.18	0.41	СШ	3.2	4	ОБ
20260403.21	0.39	СШ	3.2	5	СБ
20260404.00	0.40	Ш	2.8	5	С
20260404.03	0.42	СШ	2.6	5	СШ
20260404.06	0.40	СШ	2.5	4	СШ
20260404.09	0.36	СШ	2.5	3	СШ
20260404.12	0.32	СШ	2.5	2	Ш

Форт-Шевченко ауданындағы жел жағдайлары



Форт-Шевченко ауданындағы толқындар

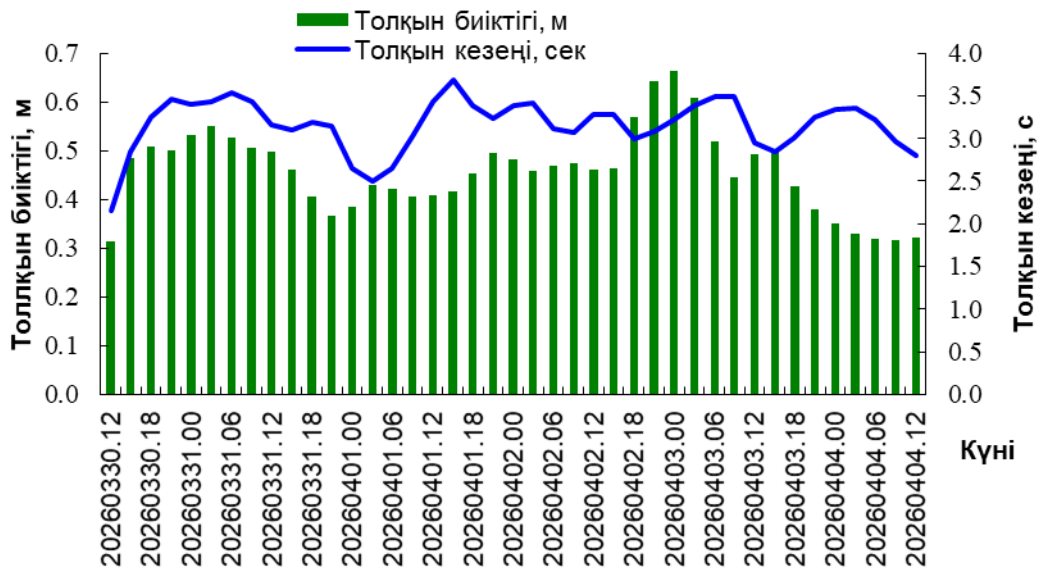


Күні, уақыты	Форт-Шевченко				
	Толқын биіктігі, м	Толқын бағыты, румб	Толқын кезеңі, сек	Желдің жылдамдығы, м/с	Желдің бағыты, румб
20260330.12	0.31	СБ	2.1	3	ОШ
20260330.15	0.36	СБ	2.4	3	ОШ
20260330.18	0.37	С	2.7	3	СБ
20260330.21	0.40	С	3.1	5	СБ
20260331.00	0.51	СШ	3.1	6	СБ
20260331.03	0.59	СШ	3.1	5	СБ
20260331.06	0.58	СШ	3.4	4	Ш
20260331.09	0.54	СШ	3.4	5	Б
20260331.12	0.64	Ш	3.1	8	Б
20260331.15	0.66	Ш	3.1	5	СБ
20260331.18	0.56	Ш	3.2	3	С
20260331.21	0.48	Ш	3.5	1	С
20260401.00	0.45	СШ	3.4	1	СШ
20260401.03	0.44	СШ	3.2	1	Б
20260401.06	0.40	СШ	3.1	3	ОБ
20260401.09	0.36	СШ	3.2	2	ОБ
20260401.12	0.34	СШ	3.4	0	ОШ
20260401.15	0.34	СШ	3.4	2	О
20260401.18	0.38	СШ	3.0	4	О
20260401.21	0.44	СШ	2.7	3	О
20260402.00	0.43	СШ	2.8	3	Ш
20260402.03	0.41	СШ	2.9	2	О
20260402.06	0.40	СШ	3.0	3	С
20260402.09	0.40	СШ	3.3	2	Б
20260402.12	0.41	СШ	3.5	2	ОШ
20260402.15	0.41	СШ	3.6	4	Ш
20260402.18	0.46	СШ	3.1	5	СШ
20260402.21	0.51	СШ	3.0	5	С
20260403.00	0.53	СШ	3.1	5	Б
20260403.03	0.52	СШ	3.3	3	Б
20260403.06	0.47	СШ	3.5	1	С
20260403.09	0.42	СШ	3.5	1	СШ
20260403.12	0.42	СШ	3.1	2	ОШ
20260403.15	0.45	СШ	2.9	2	ОБ
20260403.18	0.43	СШ	3.1	4	ОБ
20260403.21	0.40	СШ	3.2	5	СБ
20260404.00	0.38	СШ	3.0	5	С
20260404.03	0.36	СШ	2.8	5	СШ
20260404.06	0.34	СШ	2.8	4	СШ
20260404.09	0.31	СШ	2.8	3	СШ
20260404.12	0.30	СШ	2.8	2	Ш

Ақтау ауданындағы жел жағдайлары



Ақтау ауданындағы толқындар

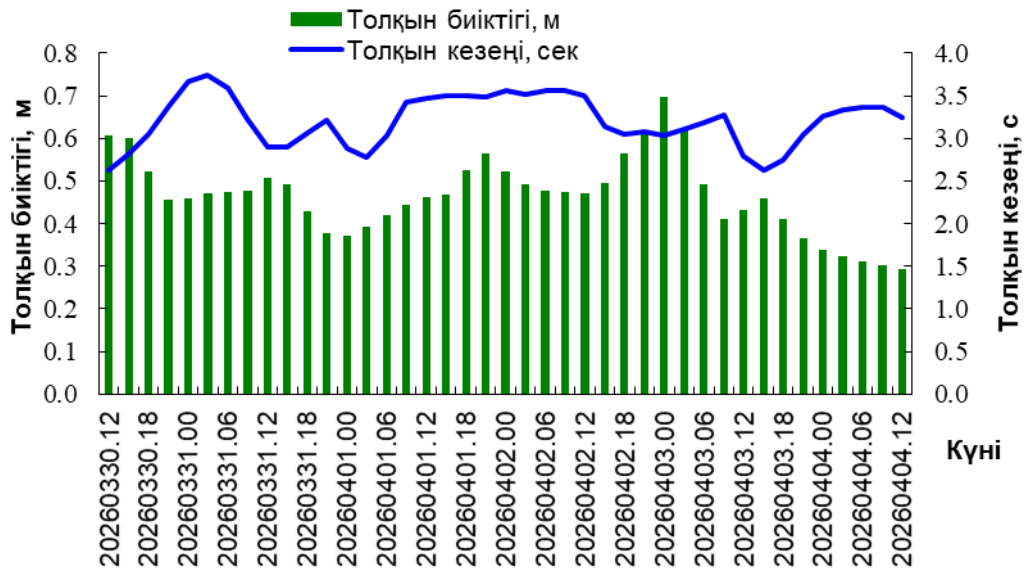


Күні, уақыты	Ақтау				
	Толқын биіктігі, м	Толқын бағыты, румб	Толқын кезеңі, сек	Желдің жылдамдығы, м/с	Желдің бағыты, румб
20260330.12	0.31	СБ	2.2	3	ОШ
20260330.15	0.48	С	2.8	2	О
20260330.18	0.51	СШ	3.3	3	С
20260330.21	0.50	СШ	3.5	4	СБ
20260331.00	0.53	СШ	3.4	5	СБ
20260331.03	0.55	СШ	3.4	4	СБ
20260331.06	0.53	СШ	3.5	4	ОШ
20260331.09	0.51	С	3.4	3	Ш
20260331.12	0.50	С	3.2	0	СШ
20260331.15	0.46	С	3.1	2	С
20260331.18	0.41	С	3.2	2	С
20260331.21	0.37	С	3.1	4	Ш
20260401.00	0.39	С	2.6	6	О
20260401.03	0.43	С	2.5	5	Ш
20260401.06	0.42	С	2.7	4	СБ
20260401.09	0.41	СШ	3.0	3	СБ
20260401.12	0.41	СШ	3.4	2	О
20260401.15	0.42	СШ	3.7	3	ОШ
20260401.18	0.45	СШ	3.4	4	ОШ
20260401.21	0.49	С	3.2	2	О
20260402.00	0.48	СШ	3.4	1	Б
20260402.03	0.46	СШ	3.4	2	Ш
20260402.06	0.47	СШ	3.1	4	О
20260402.09	0.47	СШ	3.1	3	О
20260402.12	0.46	СШ	3.3	1	ОШ
20260402.15	0.46	СШ	3.3	3	О
20260402.18	0.57	СШ	3.0	6	О
20260402.21	0.64	СШ	3.1	6	СШ
20260403.00	0.66	СШ	3.2	5	Б
20260403.03	0.61	СШ	3.4	3	Б
20260403.06	0.52	СШ	3.5	1	О
20260403.09	0.45	СШ	3.5	3	Ш
20260403.12	0.49	СШ	3.0	6	СШ
20260403.15	0.50	СШ	2.8	4	СШ
20260403.18	0.43	СШ	3.0	1	СБ
20260403.21	0.38	СШ	3.3	2	Б
20260404.00	0.35	СШ	3.3	2	СШ
20260404.03	0.33	СШ	3.4	2	Ш
20260404.06	0.32	СШ	3.2	2	ОШ
20260404.09	0.32	СШ	3.0	0	Ш
20260404.12	0.32	СШ	2.8	3	С

Песчаный ауданындағы жел жағдайлары



Песчаный ауданындағы толқындар

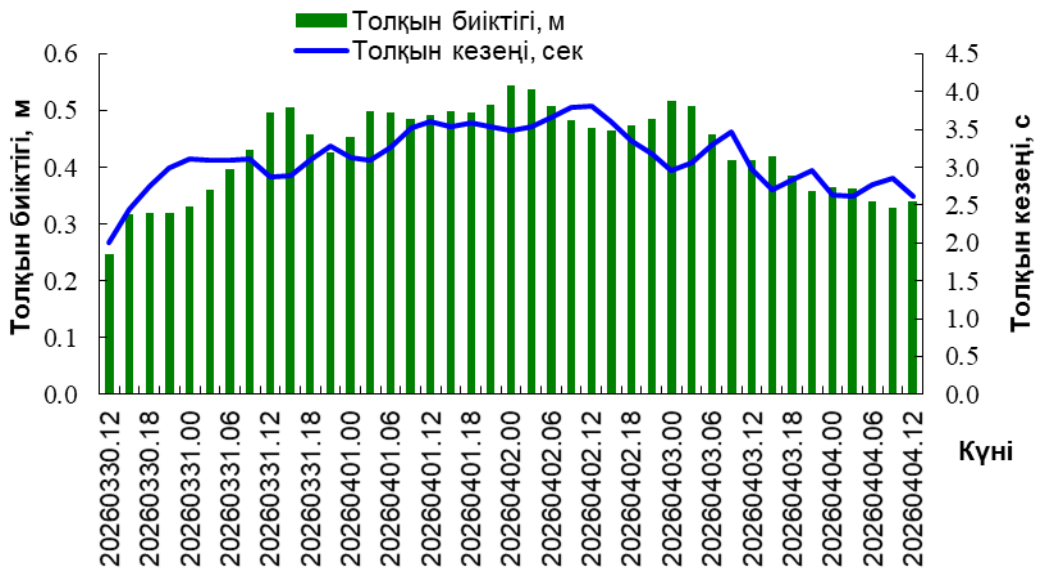


Күні, уақыты	Песчаный (Исан)				
	Толқын биіктігі, м	Толқын бағыты, румб	Толқын кезеңі, сек	Желдің жылдамдығы, м/с	Желдің бағыты, румб
20260330.12	0.61	Ш	2.6	5	Б
20260330.15	0.60	Ш	2.8	2	С
20260330.18	0.52	Ш	3.0	0	СБ
20260330.21	0.46	СШ	3.4	2	Б
20260331.00	0.46	С	3.7	3	С
20260331.03	0.47	С	3.7	3	СШ
20260331.06	0.47	С	3.6	2	СШ
20260331.09	0.48	С	3.2	4	Ш
20260331.12	0.51	С	2.9	5	О
20260331.15	0.49	С	2.9	3	О
20260331.18	0.43	С	3.1	2	СБ
20260331.21	0.38	С	3.2	2	Ш
20260401.00	0.37	С	2.9	4	О
20260401.03	0.39	С	2.8	3	О
20260401.06	0.42	С	3.0	4	СБ
20260401.09	0.44	СШ	3.4	3	Б
20260401.12	0.46	СШ	3.5	3	Ш
20260401.15	0.47	СШ	3.5	3	ОШ
20260401.18	0.53	СШ	3.5	2	О
20260401.21	0.57	С	3.5	1	СБ
20260402.00	0.52	СШ	3.6	4	СБ
20260402.03	0.49	СШ	3.5	3	СБ
20260402.06	0.48	СШ	3.6	2	Б
20260402.09	0.47	СШ	3.6	2	С
20260402.12	0.47	СШ	3.5	3	Ш
20260402.15	0.50	СШ	3.1	3	Ш
20260402.18	0.56	СШ	3.1	5	СШ
20260402.21	0.62	СШ	3.1	6	СШ
20260403.00	0.70	СШ	3.0	6	СШ
20260403.03	0.62	СШ	3.1	4	С
20260403.06	0.49	СШ	3.2	2	ОБ
20260403.09	0.41	СШ	3.3	2	ОШ
20260403.12	0.43	СШ	2.8	6	О
20260403.15	0.46	СШ	2.6	5	О
20260403.18	0.41	СШ	2.7	3	СБ
20260403.21	0.36	СШ	3.1	2	СБ
20260404.00	0.34	СШ	3.3	1	Ш
20260404.03	0.32	СШ	3.3	1	ОШ
20260404.06	0.31	СШ	3.4	2	ОБ
20260404.09	0.30	СШ	3.4	1	ОШ
20260404.12	0.29	СШ	3.3	3	СШ

Фетисово ауданындағы жел жағдайлары



Фетисово ауданындағы толқындар

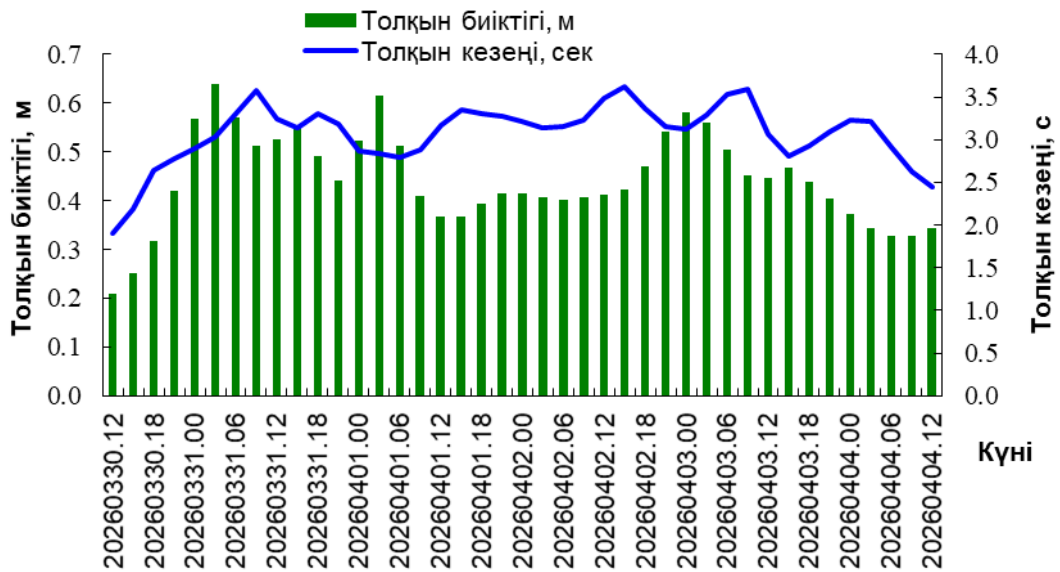


Күні, уақыты	Фетисово				
	Толқын биіктігі, м	Толқын бағыты, румб	Толқын кезеңі, сек	Желдің жылдамдығы, м/с	Желдің бағыты, румб
20260330.12	0.25	С	2.0	2	СШ
20260330.15	0.32	СБ	2.4	2	СБ
20260330.18	0.32	СБ	2.8	3	СБ
20260330.21	0.32	СБ	3.0	3	Б
20260331.00	0.33	С	3.1	3	ОБ
20260331.03	0.36	С	3.1	3	О
20260331.06	0.40	С	3.1	2	Ш
20260331.09	0.43	С	3.1	4	О
20260331.12	0.50	С	2.9	6	О
20260331.15	0.50	С	2.9	4	Ш
20260331.18	0.46	С	3.1	2	СБ
20260331.21	0.43	С	3.3	1	СБ
20260401.00	0.45	С	3.1	4	ОШ
20260401.03	0.50	С	3.1	2	Ш
20260401.06	0.50	С	3.3	5	СБ
20260401.09	0.49	СШ	3.5	5	Б
20260401.12	0.49	СШ	3.6	4	Ш
20260401.15	0.50	СШ	3.5	3	Ш
20260401.18	0.50	СШ	3.6	3	ОШ
20260401.21	0.51	СШ	3.5	3	О
20260402.00	0.55	С	3.5	3	СБ
20260402.03	0.54	С	3.5	2	Б
20260402.06	0.51	С	3.7	1	СШ
20260402.09	0.48	СШ	3.8	2	Ш
20260402.12	0.47	СШ	3.8	4	ОБ
20260402.15	0.46	СШ	3.6	3	О
20260402.18	0.47	СШ	3.3	4	СШ
20260402.21	0.48	СШ	3.2	5	СШ
20260403.00	0.52	СШ	3.0	5	С
20260403.03	0.51	СШ	3.1	3	С
20260403.06	0.46	СШ	3.3	2	ОБ
20260403.09	0.41	СШ	3.5	3	ОШ
20260403.12	0.41	СШ	3.0	5	О
20260403.15	0.42	СШ	2.7	4	Ш
20260403.18	0.39	СШ	2.8	2	С
20260403.21	0.36	СШ	3.0	3	СШ
20260404.00	0.37	СШ	2.6	4	СШ
20260404.03	0.36	СШ	2.6	3	СШ
20260404.06	0.34	СШ	2.8	2	СШ
20260404.09	0.33	СШ	2.9	3	С
20260404.12	0.34	СШ	2.6	4	С

Саура ауданындағы жел жағдайлары

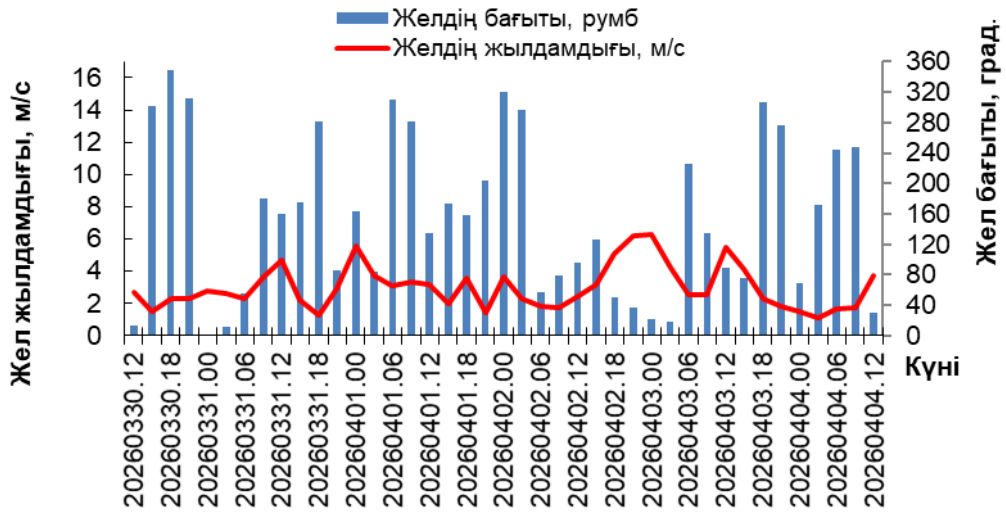


Саура ауданындағы толқындар

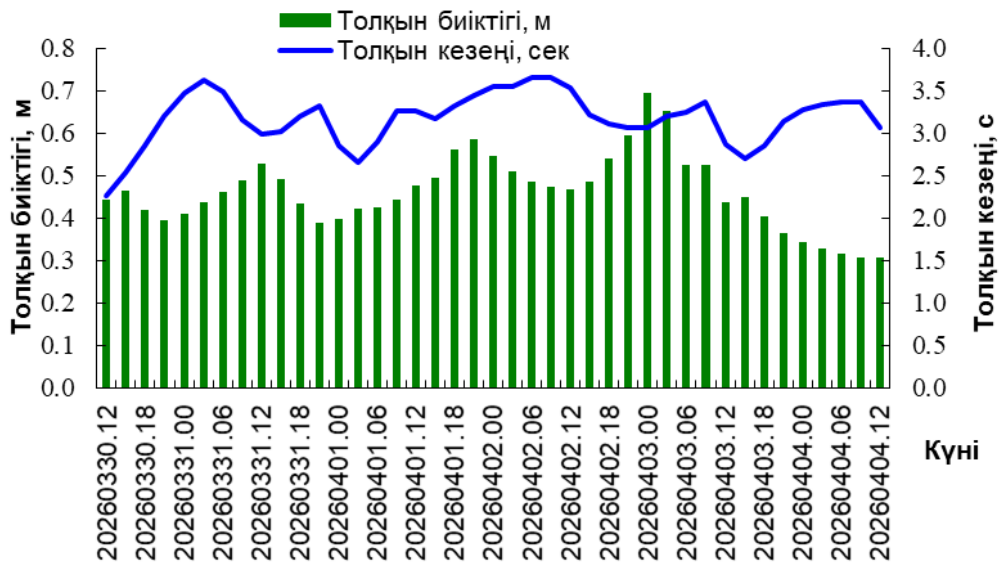


Күні, уақыты	Саура				
	Толқын биіктігі, м	Толқын бағыты, румб	Толқын кезеңі, сек	Желдің жылдамдығы, м/с	Желдің бағыты, румб
20260330.12	0.21	О	1.9	2	СБ
20260330.15	0.25	С	2.2	3	Б
20260330.18	0.32	СШ	2.6	3	ОБ
20260330.21	0.42	СШ	2.8	6	СБ
20260331.00	0.57	Ш	2.9	9	СБ
20260331.03	0.64	Ш	3.0	6	Б
20260331.06	0.57	СШ	3.3	3	ОШ
20260331.09	0.51	СШ	3.6	3	О
20260331.12	0.53	СШ	3.2	5	Ш
20260331.15	0.55	СШ	3.1	3	Ш
20260331.18	0.49	Ш	3.3	1	СБ
20260331.21	0.44	СШ	3.2	5	О
20260401.00	0.52	С	2.9	9	О
20260401.03	0.61	С	2.8	7	Ш
20260401.06	0.51	С	2.8	4	С
20260401.09	0.41	С	2.9	4	СБ
20260401.12	0.37	СШ	3.2	3	ОБ
20260401.15	0.37	СШ	3.4	2	Б
20260401.18	0.39	СШ	3.3	2	С
20260401.21	0.41	СШ	3.3	2	С
20260402.00	0.41	СШ	3.2	3	С
20260402.03	0.41	СШ	3.1	3	С
20260402.06	0.40	СШ	3.2	3	С
20260402.09	0.41	СШ	3.2	3	СБ
20260402.12	0.41	СШ	3.5	2	ОБ
20260402.15	0.42	СШ	3.6	3	О
20260402.18	0.47	СШ	3.4	5	О
20260402.21	0.54	СШ	3.2	5	СШ
20260403.00	0.58	СШ	3.1	6	С
20260403.03	0.56	СШ	3.3	4	Б
20260403.06	0.51	СШ	3.5	1	Б
20260403.09	0.45	СШ	3.6	3	СШ
20260403.12	0.45	СШ	3.1	6	Ш
20260403.15	0.47	СШ	2.8	5	СШ
20260403.18	0.44	СШ	2.9	3	С
20260403.21	0.40	СШ	3.1	3	СШ
20260404.00	0.37	СШ	3.2	2	ОШ
20260404.03	0.34	СШ	3.2	3	ОШ
20260404.06	0.33	СШ	2.9	3	ОШ
20260404.09	0.33	СШ	2.6	4	СШ
20260404.12	0.34	СШ	2.4	5	С

Құрық ауданындағы жел жағдайлары



Құрық ауданындағы толқындар



Күні, уақыты	Құрық				
	Толқын биіктігі, м	Толқын бағыты, румб	Толқын кезеңі, сек	Желдің жылдамдығы, м/с	Желдің бағыты, румб
20260330.12	0.44	Ш	2.3	3	С
20260330.15	0.46	СШ	2.5	1	СБ
20260330.18	0.42	С	2.8	2	С
20260330.21	0.39	С	3.2	2	СБ
20260331.00	0.41	С	3.5	3	С
20260331.03	0.44	С	3.6	3	С
20260331.06	0.46	С	3.5	2	СШ
20260331.09	0.49	С	3.2	4	О
20260331.12	0.53	С	3.0	5	О
20260331.15	0.49	С	3.0	2	О
20260331.18	0.43	С	3.2	1	Б
20260331.21	0.39	С	3.3	3	Ш
20260401.00	0.40	С	2.9	6	О
20260401.03	0.42	С	2.7	4	Ш
20260401.06	0.42	С	2.9	3	СБ
20260401.09	0.44	СШ	3.3	3	Б
20260401.12	0.48	СШ	3.3	3	ОШ
20260401.15	0.50	СШ	3.2	2	О
20260401.18	0.56	СШ	3.3	4	О
20260401.21	0.59	СШ	3.4	1	ОБ
20260402.00	0.55	СШ	3.5	4	СБ
20260402.03	0.51	СШ	3.6	2	СБ
20260402.06	0.48	СШ	3.7	2	СШ
20260402.09	0.47	СШ	3.7	2	Ш
20260402.12	0.47	СШ	3.5	2	Ш
20260402.15	0.48	СШ	3.2	3	ОШ
20260402.18	0.54	СШ	3.1	5	СШ
20260402.21	0.59	СШ	3.1	6	СШ
20260403.00	0.69	СШ	3.1	6	С
20260403.03	0.65	СШ	3.2	4	С
20260403.06	0.52	СШ	3.2	3	ОБ
20260403.09	0.52	СШ	3.4	3	ОШ
20260403.12	0.44	СШ	2.9	5	Ш
20260403.15	0.45	СШ	2.7	4	Ш
20260403.18	0.40	СШ	2.8	2	СБ
20260403.21	0.36	СШ	3.1	2	Б
20260404.00	0.34	СШ	3.3	2	Ш
20260404.03	0.33	СШ	3.3	1	О
20260404.06	0.32	СШ	3.4	2	ОБ
20260404.09	0.31	СШ	3.4	2	ОБ
20260404.12	0.31	СШ	3.1	4	СШ

* Есептік сипаттамалар "Қазгидромет" РМК-да Каспий теңізінің жағдайына бейімделген SWAN толқындық моделін пайдалану кезінде алынды.

Құрастырған: Базарбай Л.Б.

Тексерген: Жағпарова Н.Н.

«Қазгидромет» РМК – Каспий теңізін гидрометеорологиялық зерттеулер басқармасы

Тел. (717)2 79 83 12; E-mail: ugmikm@meteo.kz