

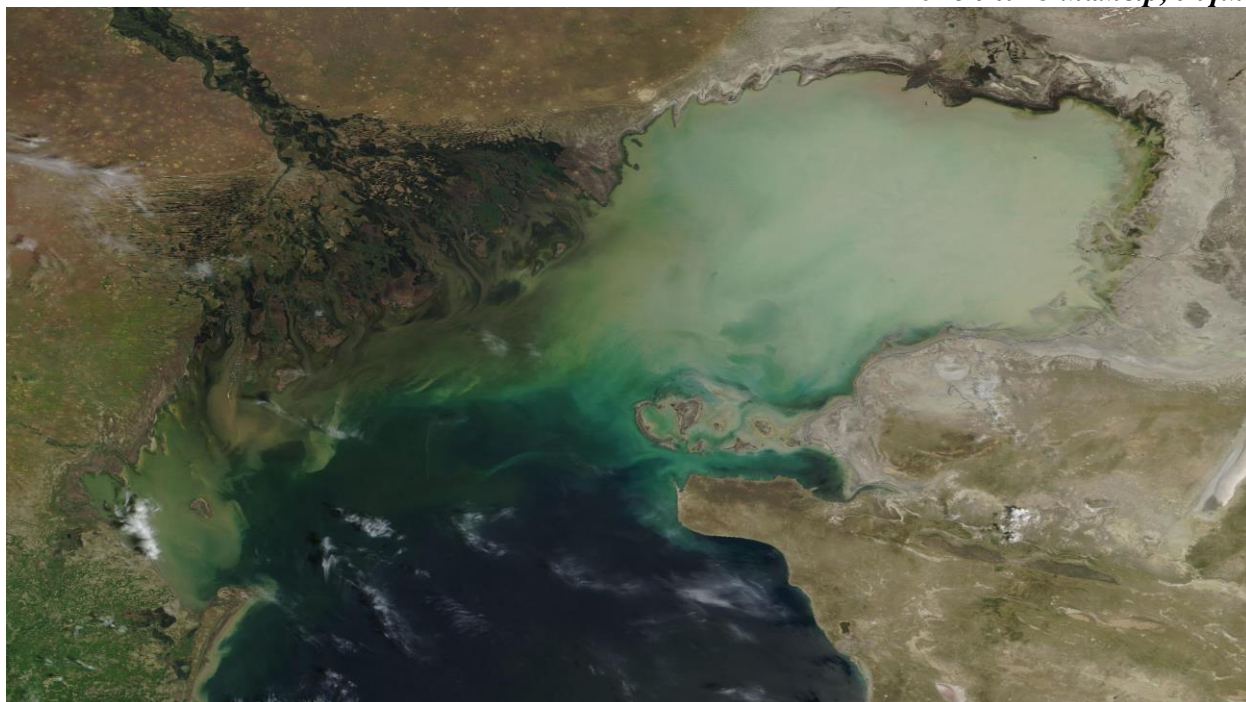


ҚАЗАҚСТАН РЕСПУБЛИКАСЫ  
ЭКОЛОГИЯ ЖӘНЕ ТАБИҒИ РЕСУРСТАР МИНИСТРЛІГІ  
«ҚАЗГИДРОМЕТ» РМК

ҒЫЛЫМИ-ЗЕРТТЕУ ОРТАЛЫҒЫ

КАСПИЙ ТЕҢІЗІНІҢ № 20 БЮЛЛЕТЕНІ

2026 ж. 15 мамыр, жұма



1-сурет. 2026 ж. 11 мамыр ғарыштан түсірілген Каспий теңізінің  
NASA/GSFC фотосуреті

**2026 Ж. 14 – 19 МАМЫР АРАЛЫҒЫНА АРНАЛҒАН  
КАСПИЙ ТЕҢІЗІНІҢ ОРТАҢҒЫ БӨЛІГІ ДЕҢГЕЙІНІҢ ЖӘНЕ  
ЖЕЛШЕГЕРМЕ ЖӘНЕ ЖЕЛКӨТЕРМЕ ҚҰБЫЛЫСТАРЫНЫҢ  
БОЛЖАМЫ**

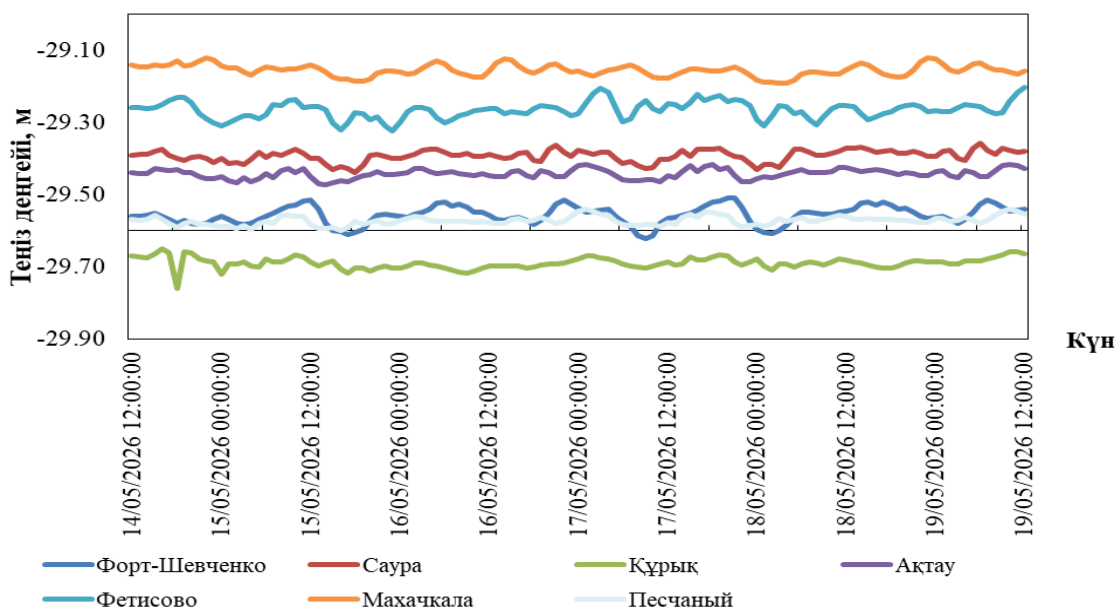
**ТЕҢІЗ ДЕҢГЕЙІ.**

14 – 19 мамыр аралығында теңіз деңгейінің минус 29,44 м шамасында ауытқуы күтілуде. Теңіз деңгейінің ауытқу диапазоны минус 29,12 м-ден минус 29,76 м аралығында болуы мүмкін.

2-суретте Каспий теңізінің Ортаңғы бөлігіндегі әртүрлі нүктелердегі теңіз деңгейінің болжамды мәндерінің графигі көрсетілген.

**ЖЕЛШЕГЕРМЕ-ЖЕЛКӨТЕРМЕ ҚҰБЫЛЫСТАР.**

Форт-Шевченко, Құрық, Саура, Фетисово, Ақтау, Песчаный және Махачкала аймағында желшегерме және желкөтерме құбылыстары күтілмейді, теңіз деңгейінің ауытқуы 12 см-ден аспайды.



2-сурет. Орта Каспий пункттеріндегі теңіз деңгейінің болжамы

### 2026 Ж. 14 – 19 МАМЫР АРАЛЫҒЫНА АРНАЛҒАН КАСПИЙ ТЕҢІЗІНІҢ СОЛТҮСТІК БӨЛІГІ ДЕҢГЕЙІНІҢ ЖӘНЕ ЖЕЛШЕГЕРМЕ-ЖЕЛКӨТЕРМЕ ҚҰБЫЛЫСТАРЫНЫҢ БОЛЖАМЫ

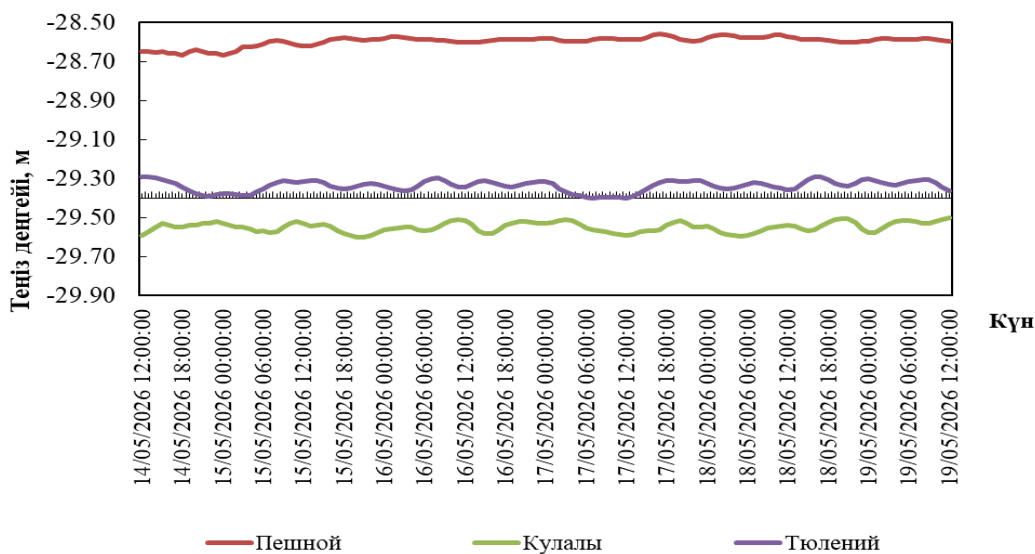
#### ТЕҢІЗ ДЕҢГЕЙІ.

Қарастырылған уақыт аралығында теңіз деңгейінің минус 29,16 м шамасында ауытқуы күтілуде. Теңіз деңгейінің ауытқу диапазоны минус 28,56 м-ден минус 29,60 м аралығында болуы мүмкін.

3-суретте Каспий теңізінің Солтүстік бөлігіндегі әртүрлі нүктелердегі теңіз деңгейінің болжамды мәндерінің графигі көрсетілген.

#### ЖЕЛШЕГЕРМЕ-ЖЕЛКӨТЕРМЕ ҚҰБЫЛЫСТАР.

Құлалы, Тюлений, Пешной аймағында желшегерме және желкөтерме құбылыстары күтілмейді, теңіз деңгейінің ауытқуы 11 см-ден аспайды.



3-сурет. Солтүстік Каспий пункттеріндегі теңіз деңгейінің болжамы

## ҚАЗАҚСТАН ЖАҒАЛАУЫНЫҢ ӘРТҮРЛІ ПУНКТТЕРІНДЕ БОЛАТЫН ТЕҢІЗ ДЕҢГЕЙІНІҢ БОЛЖАМАЛЫ МӘНДЕРІ

Пункттың атауы	Ең жоғары		Ең төмен		Орташа
	теңіз деңгейі, см (БЖ м)	күні, уақыты. ГОУ*	теңіз деңгейі, см (БЖ м)	күні, уақыты. ГОУ*	теңіз деңгейі, см (БЖ м)
<b>Орта Каспий</b>					
Форт Шевченко	<b>-151</b> <b>(-29,51)</b>	17/05/2026 20:00:00	<b>-162</b> <b>(-29,62)</b>	17/05/2026 09:00:00	<b>-156</b> <b>(-29,56)</b>
Саура	<b>-136</b> <b>(-29,36)</b>	19/05/2026 06:00:00	<b>-144</b> <b>(-29,44)</b>	15/05/2026 18:00:00	<b>-139</b> <b>(-29,39)</b>
Құрық	<b>-165</b> <b>(-29,65)</b>	14/05/2026 16:00:00	<b>-176</b> <b>(-29,76)</b>	14/05/2026 18:00:00	<b>-169</b> <b>(-29,69)</b>
Ақтау	<b>-142</b> <b>(-29,42)</b>	19/05/2026 10:00:00	<b>-147</b> <b>(-29,47)</b>	15/05/2026 14:00:00	<b>-144</b> <b>(-29,44)</b>
Фетисово	<b>-120</b> <b>(-29,20)</b>	19/05/2026 12:00:00	<b>-132</b> <b>(-29,32)</b>	15/05/2026 23:00:00	<b>-127</b> <b>(-29,27)</b>
Песчаный	<b>-154</b> <b>(-29,54)</b>	19/05/2026 11:00:00	<b>-160</b> <b>(-29,60)</b>	15/05/2026 17:00:00	<b>-157</b> <b>(-29,57)</b>
Махачкала	<b>-112</b> <b>(-29,12)</b>	18/05/2026 23:00:00	<b>-119</b> <b>(-29,19)</b>	18/05/2026 04:00:00	<b>-116</b> <b>(-29,16)</b>
<b>Солтүстік Каспий</b>					
Пешной	<b>-56</b> <b>(-28,56)</b>	17/05/2026 17:00:00	<b>-67</b> <b>(-28,67)</b>	14/05/2026 18:00:00	<b>-60</b> <b>(-28,60)</b>
Құлалы	<b>-150</b> <b>(-29,50)</b>	19/05/2026 12:00:00	<b>-160</b> <b>(-29,60)</b>	15/05/2026 21:00:00	<b>-155</b> <b>(-29,55)</b>
Тюлений	<b>-129</b> <b>(-29,29)</b>	14/05/2026 12:00:00	<b>-140</b> <b>(-29,40)</b>	17/05/2026 07:00:00	<b>-134</b> <b>(-29,34)</b>

ГОУ\*- гринвич орташа уақыты

### 2026 Ж. 07 – 13 МАМЫР АРАЛЫҒЫНДАҒЫ ТЕҢІЗ ДЕҢГЕЙІНІҢ ЖАҒДАЙЫНА ШОЛУ

Қазгидрометтің Пешной, Құлалы аралы теңіз станциялары мен посттарының, сондай-ақ Росгидрометтің (Тюлений аралы) жедел мәліметтері бойынша, Каспий теңізінің солтүстік бөлігінде теңіз деңгейінің орташа мәні минус 29,21 м-ге, ең жоғарғы мәні минус 28,65 м-ге, ең төменгі мәні минус 29,67 м-ге сәйкес келді.

Қазгидрометтің Форт-Шевченко, Ақтау, Фетисово, Саура, Құрық, Песчаный теңіз станциялары мен посттарының және Росгидрометтің (Махачкала) жедел мәліметтері бойынша, Каспий теңізі суы терең бөлігінде деңгейінің орташа мәні минус 29,47 м-ге, ең жоғарғы мәні минус 29,08 м-ге, ең төменгі мәні минус 29,88 м-ге сәйкес келді.

**СОЛТҮСТІК-ШЫҒЫС ЖАҒАЛАУДАҒЫ ЖЕЛШЕГЕРМЕ-ЖЕЛКӨТЕРМЕ  
ҚҰБЫЛЫСТАРЫНЫҢ ҚАУІП-ҚАТЕР ӨЛШЕМДЕРІ**

	<b>Көтерілу/Төмендеу, см</b>	<b>Сипаттамасы***</b>	<b>Салдары</b>
<b>Желкөтерме</b>	49	Өте қиын кезең	жағалаудың су басуы 5 км-ге дейін
	60	Қауіпті	бөгеттер мене үйлердің су басуы 10 км дейін
	109	Аса қауіпті	жағалаудың су басуы, бөгеттердің және үйлердің су басуы 10 км астам
<b>Желшегерме</b>	-46	Өте қиын кезең	кішкене кемелердің жүзуінің қиындауы
	-60	Қауіпті	кішкене және орта кемелердің жүзуінің қиындауы
	-104	Аса қауіпті	кемелер қайынға тұрып қалуы мүмкін

*\*Есептік сипаттамалар "Қазгидромет" РМК-да Каспий теңізінің жағдайына бейімделген Mike 21 Flow Model моделінің гидродинамикалық модулін пайдалану кезінде алынды. Есептеу барысында теңіз деңгейін бақылау мәлеметтері және 24-120 сағаттың қысым алабының сандық болжауы пайдаланылған.*

*\*\*Ерекше белгілерді анықтаған кезде жергілікті жағдайлар есепке алынды.*

*\*\*\*Желшегерме-желкөтерме құбылыстары биіктігінің өте қиын кезеңі 50% қамтамасыздықпен, қауіпті - 25% қамтамасыздығымен, аса қауіпті - 2 % қамтамасыздығымен анықталды. Есептеу 1940-2020 жж. Т. Пешной деректері бойынша жасалған.*

*БЖ – Балтық жүйесі*

---

Бюллетень Каспий теңізінің гидрометеорологиялық зерттеулер басқармасында  
құрастырылды

*Мекенжайы: 010000, Астана, Мәңгілік Ел даңғ. 11/1, Тел.: 279-83-12  
e-mail: [ugmikm@meteo.kz](mailto:ugmikm@meteo.kz)*

Бюллетеньдегі материалдарды пайдаланған кезде міндетті түрде  
«Қазгидромет» РМК-ге сілтеме жасау керек.

---