

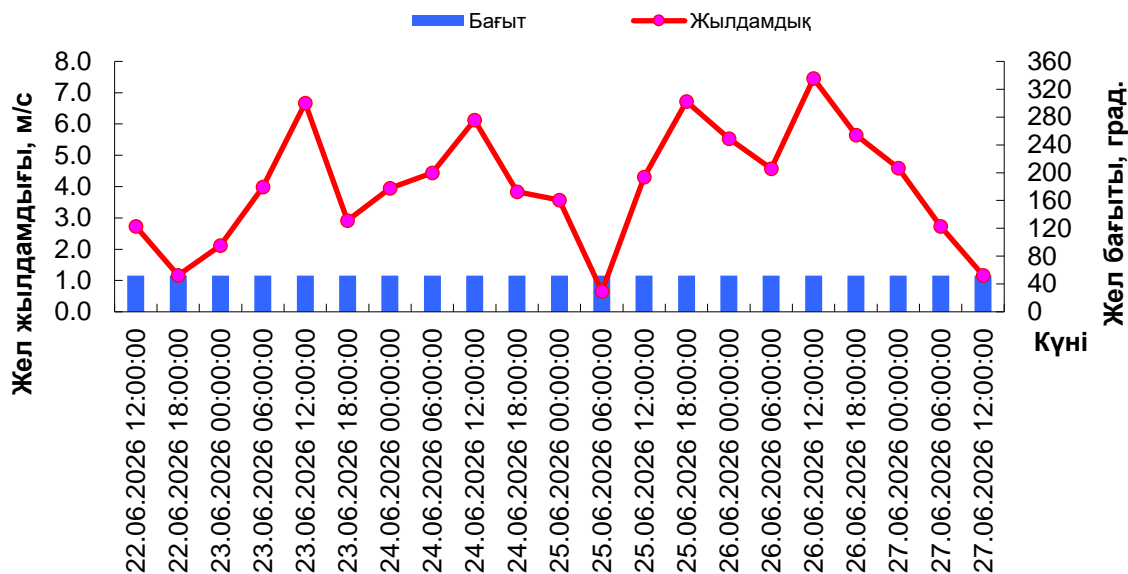


ҚАЗАҚСТАН РЕСПУБЛИКАСЫ
ЭКОЛОГИЯ ЖӘНЕ ТАБИҒИ РЕСУРСТАР МИНИСТРЛІГІ

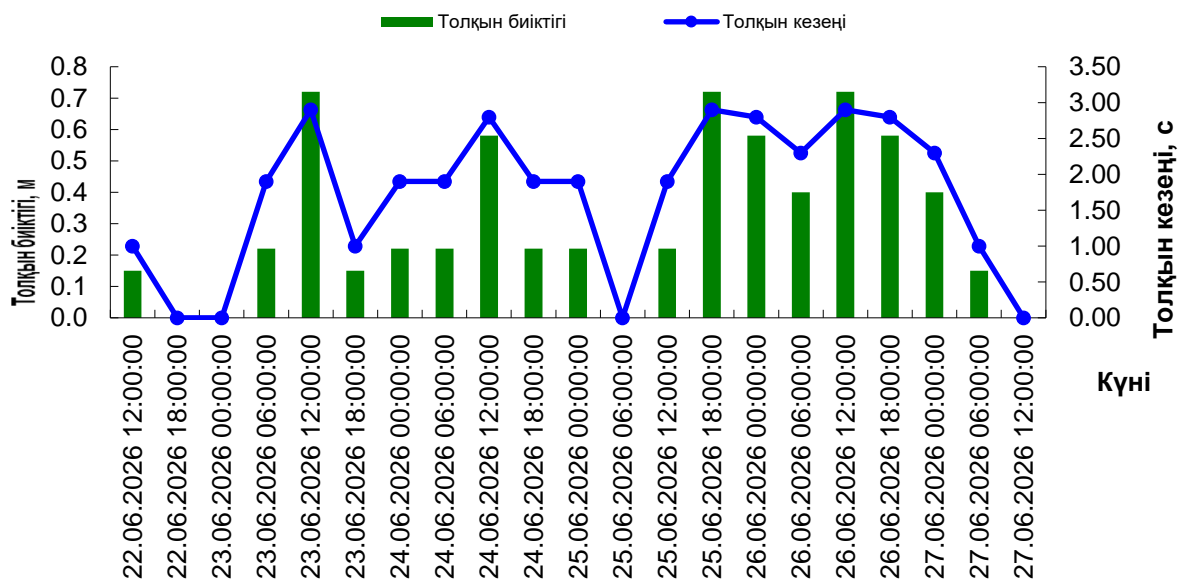
«ҚАЗГИДРОМЕТ» РМК

2026 ж. 22 – 27 маусым кезеңіне алдын ала 5 тәулікке
Каспий теңізінің орта бөлігі үшін толқындар мен желдің болжамы

21050 квадратындағы жел жағдайлары

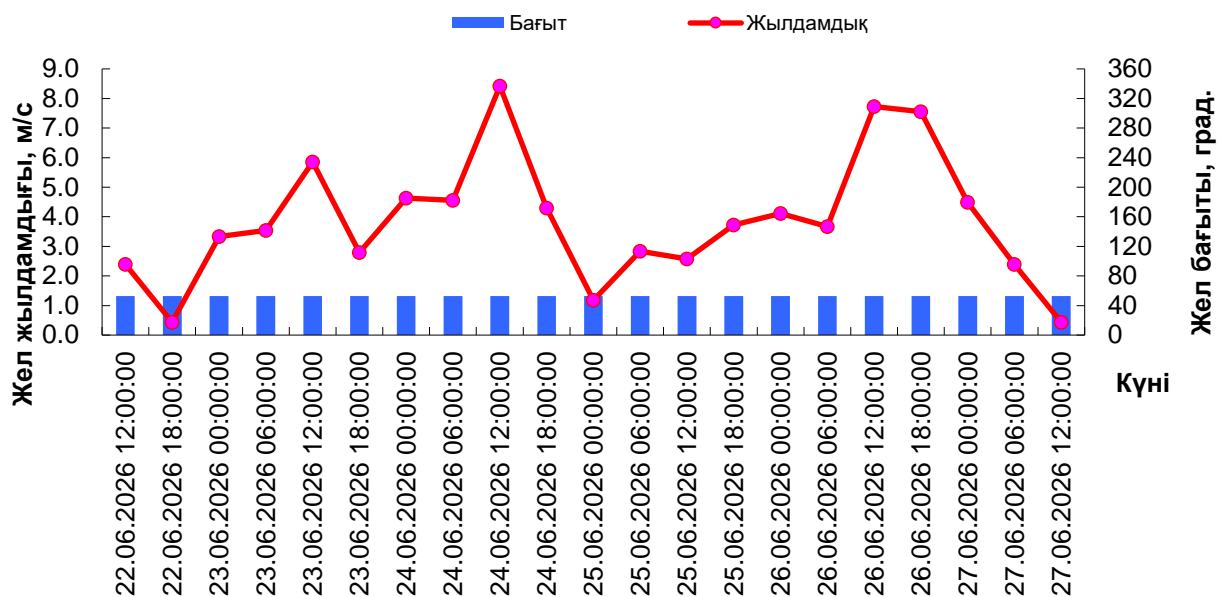


21050 квадратындағы толқындар

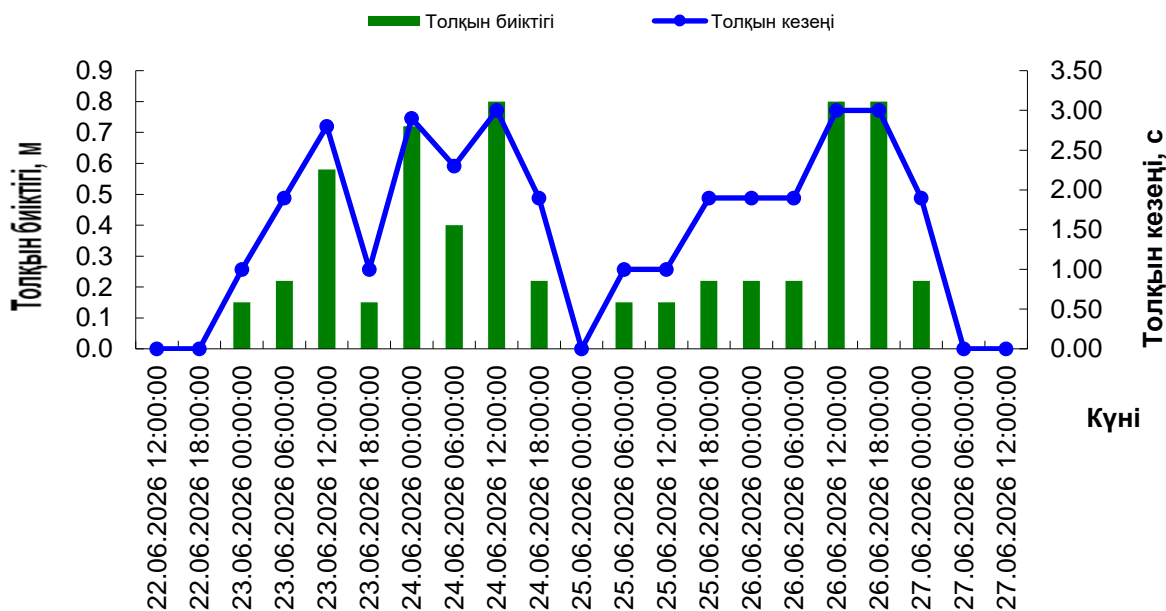


Күні, уақыты	Жел жылдамдығы (WS) және бағыты (WD)		Толқын биіктігі (H) мен толқын кезеңі (t)	
	WS, м/с	WD, румб	H, м	t, с
22.06.2026 12:00:00	3	СШ	0.15	1.00
22.06.2026 18:00:00	1	СШ	0.00	0.00
23.06.2026 00:00:00	2	СШ	0.00	0.00
23.06.2026 06:00:00	4	СШ	0.22	1.90
23.06.2026 12:00:00	7	СШ	0.72	2.90
23.06.2026 18:00:00	3	СШ	0.15	1.00
24.06.2026 00:00:00	4	СШ	0.22	1.90
24.06.2026 06:00:00	4	СШ	0.22	1.90
24.06.2026 12:00:00	6	СШ	0.58	2.80
24.06.2026 18:00:00	4	СШ	0.22	1.90
25.06.2026 00:00:00	4	СШ	0.22	1.90
25.06.2026 06:00:00	1	СШ	0.00	0.00
25.06.2026 12:00:00	4	СШ	0.22	1.90
25.06.2026 18:00:00	7	СШ	0.72	2.90
26.06.2026 00:00:00	6	СШ	0.58	2.80
26.06.2026 06:00:00	5	СШ	0.40	2.30
26.06.2026 12:00:00	7	СШ	0.72	2.90
26.06.2026 18:00:00	6	СШ	0.58	2.80
27.06.2026 00:00:00	5	СШ	0.40	2.30
27.06.2026 06:00:00	3	СШ	0.15	1.00
27.06.2026 12:00:00	1	СШ	0.00	0.00

21141 квадратындағы жел жағдайлары

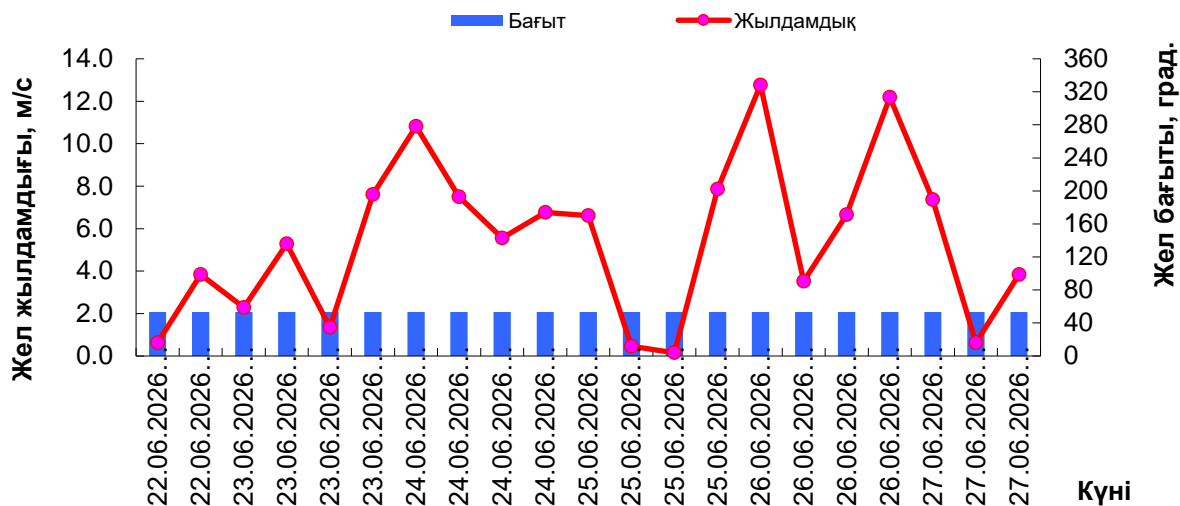


21141 квадратындағы толқындар

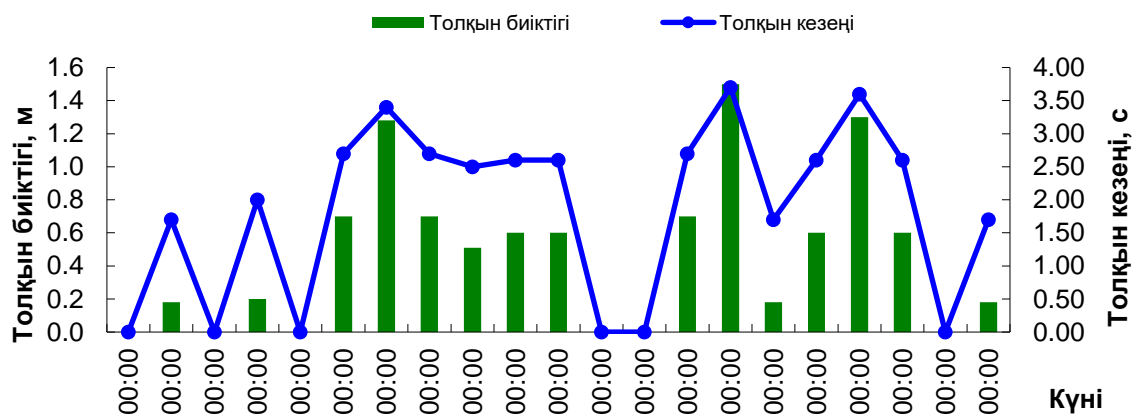


Күні, уақыты	Жел жылдамдығы (WS) және бағыты (WD)		Толқын биіктігі (H) мен толқын кезеңі (t)	
	WS, м/с	WD, румб	H, м	t, с
22.06.2026 12:00:00	2	СШ	0.00	0.00
22.06.2026 18:00:00	0	СШ	0.00	0.00
23.06.2026 00:00:00	3	СШ	0.15	1.00
23.06.2026 06:00:00	4	СШ	0.22	1.90
23.06.2026 12:00:00	6	СШ	0.58	2.80
23.06.2026 18:00:00	3	СШ	0.15	1.00
24.06.2026 00:00:00	7	СШ	0.72	2.90
24.06.2026 06:00:00	5	СШ	0.40	2.30
24.06.2026 12:00:00	8	СШ	0.80	3.00
24.06.2026 18:00:00	4	СШ	0.22	1.90
25.06.2026 00:00:00	1	СШ	0.00	0.00
25.06.2026 06:00:00	3	СШ	0.15	1.00
25.06.2026 12:00:00	3	СШ	0.15	1.00
25.06.2026 18:00:00	4	СШ	0.22	1.90
26.06.2026 00:00:00	4	СШ	0.22	1.90
26.06.2026 06:00:00	4	СШ	0.22	1.90
26.06.2026 12:00:00	8	СШ	0.80	3.00
26.06.2026 18:00:00	8	СШ	0.80	3.00
27.06.2026 00:00:00	4	СШ	0.22	1.90
27.06.2026 06:00:00	2	СШ	0.00	0.00
27.06.2026 12:00:00	0	СШ	0.00	0.00

21142 квадратындағы жел жағдайлары

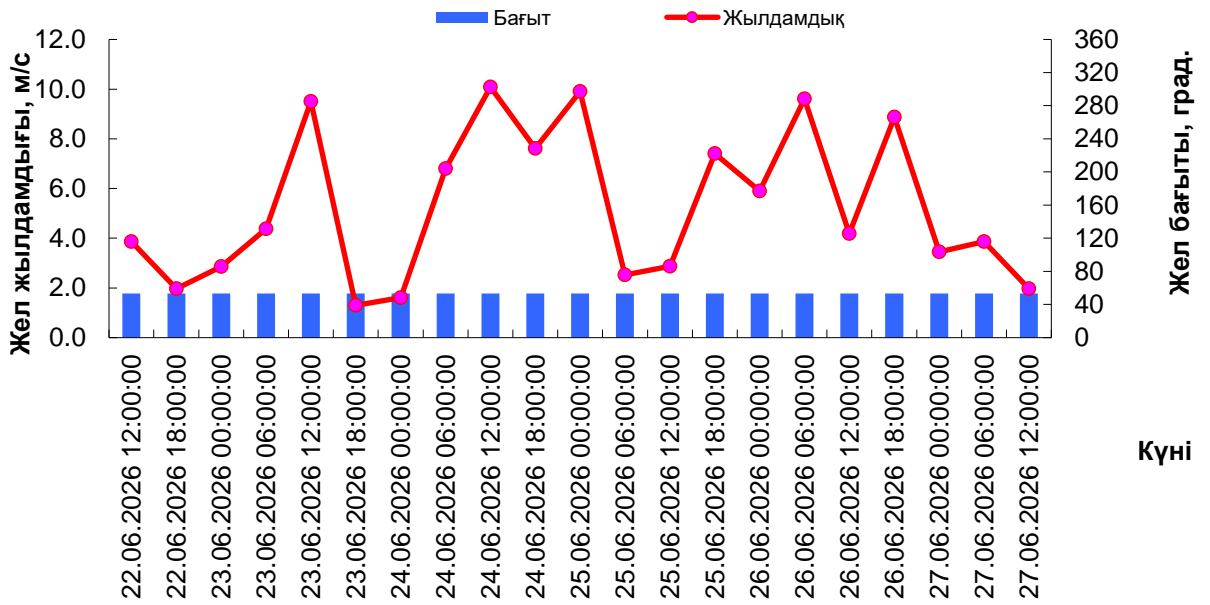


21142 квадратындағы толқындар

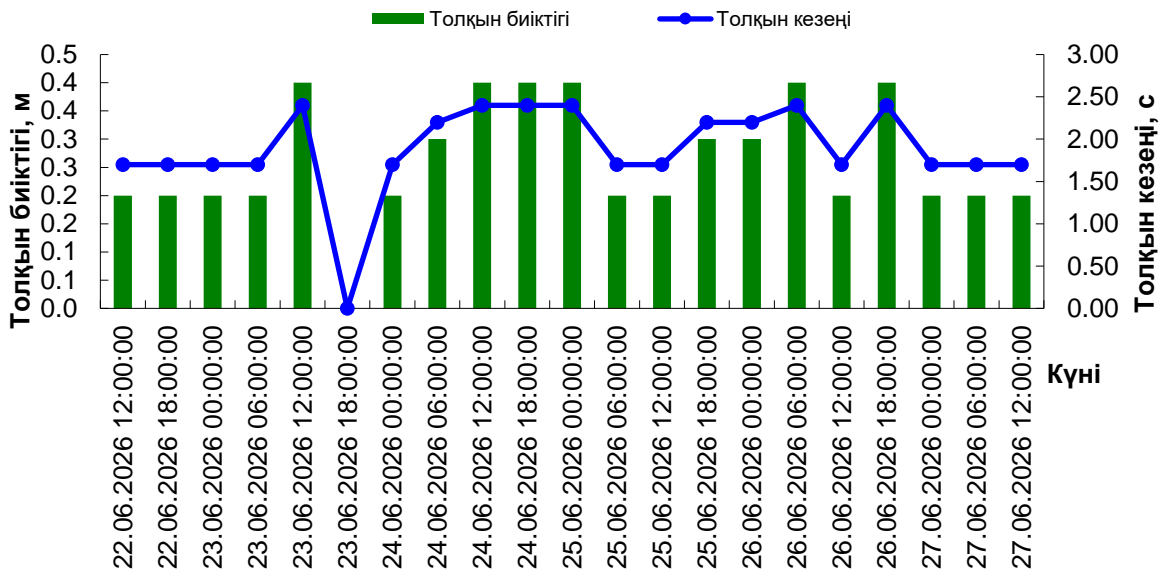


Күні, уақыты	Жел жылдамдығы (WS) және бағыты (WD)		Толқын биіктігі (H) мен толқын кезеңі (t)	
	WS, м/с	WD, румб	H, м	t, с
22.06.2026 12:00:00	1	СШ	0.00	0.00
22.06.2026 18:00:00	4	СШ	0.18	1.70
23.06.2026 00:00:00	2	СШ	0.00	0.00
23.06.2026 06:00:00	5	СШ	0.20	2.00
23.06.2026 12:00:00	1	СШ	0.00	0.00
23.06.2026 18:00:00	8	СШ	0.70	2.70
24.06.2026 00:00:00	11	СШ	1.28	3.40
24.06.2026 06:00:00	8	СШ	0.70	2.70
24.06.2026 12:00:00	6	СШ	0.51	2.50
24.06.2026 18:00:00	7	СШ	0.60	2.60
25.06.2026 00:00:00	7	СШ	0.60	2.60
25.06.2026 06:00:00	0	СШ	0.00	0.00
25.06.2026 12:00:00	0	СШ	0.00	0.00
25.06.2026 18:00:00	8	СШ	0.70	2.70
26.06.2026 00:00:00	13	СШ	1.50	3.70
26.06.2026 06:00:00	4	СШ	0.18	1.70
26.06.2026 12:00:00	7	СШ	0.60	2.60
26.06.2026 18:00:00	12	СШ	1.30	3.60
27.06.2026 00:00:00	7	СШ	0.60	2.60
27.06.2026 06:00:00	1	СШ	0.00	0.00
27.06.2026 12:00:00	4	СШ	0.18	1.70

Баутино шығанағы аймағындағы жел жағдайлары

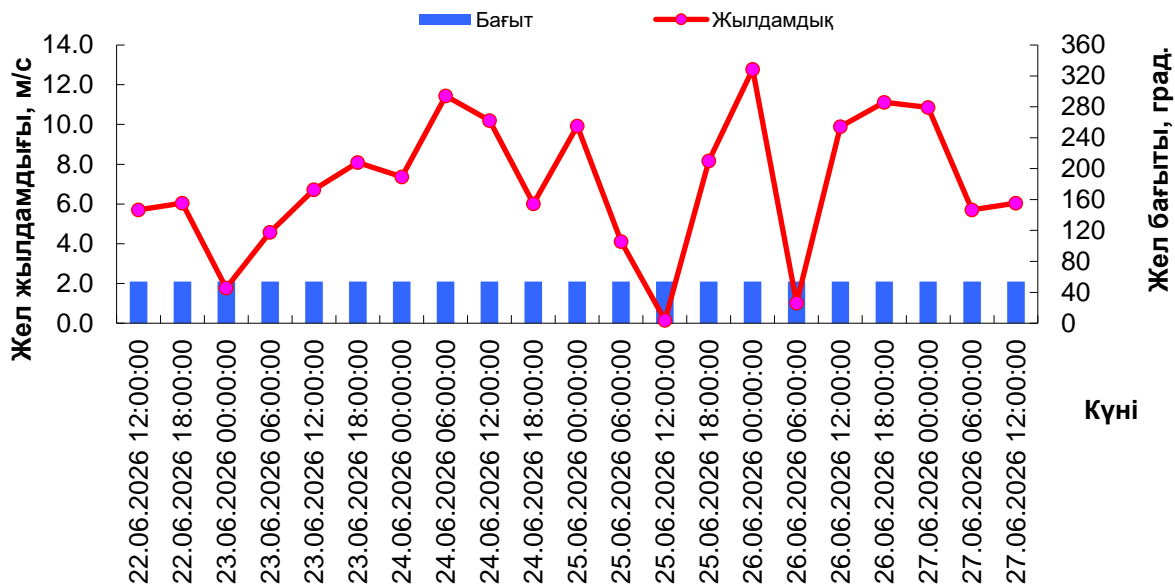


Баутино шығанағы аймағындағы толқындар

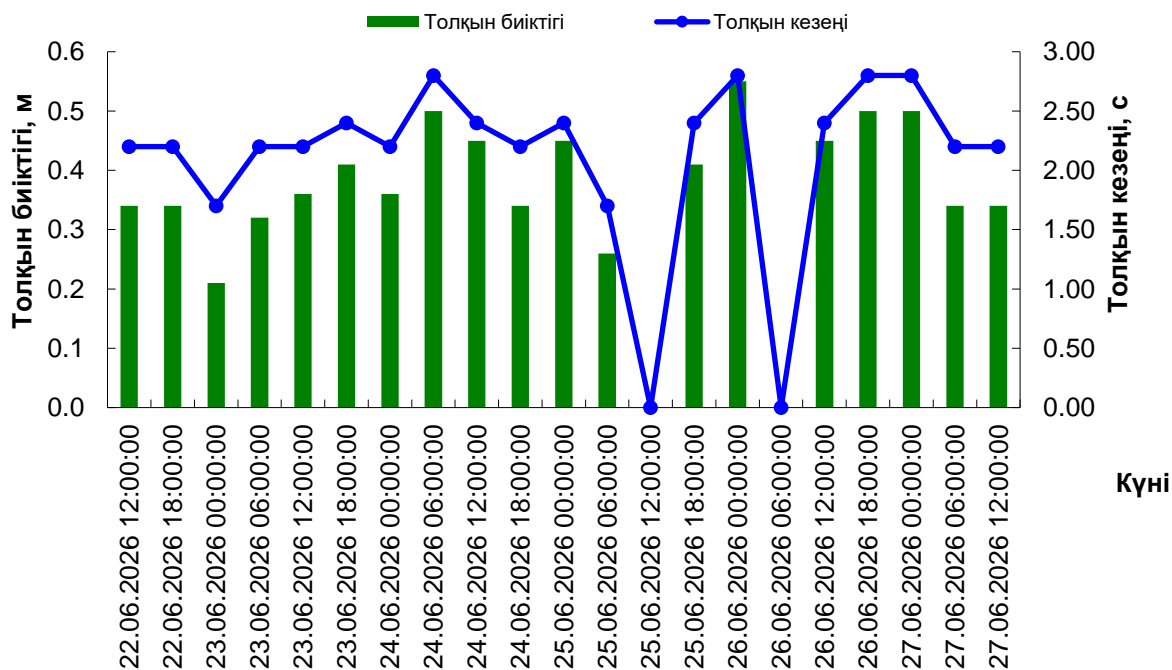


Күні, уақыты	Жел жылдамдығы (WS) және бағыты (WD)		Толқын биіктігі (H) мен толқын кезеңі (t)	
	WS, м/с	WD, румб	H, м	t, с
22.06.2026 12:00:00	4	СШ	0.20	1.70
22.06.2026 18:00:00	2	СШ	0.20	1.70
23.06.2026 00:00:00	3	СШ	0.20	1.70
23.06.2026 06:00:00	4	СШ	0.20	1.70
23.06.2026 12:00:00	10	СШ	0.40	2.40
23.06.2026 18:00:00	1	СШ	0.00	0.00
24.06.2026 00:00:00	2	СШ	0.20	1.70
24.06.2026 06:00:00	7	СШ	0.30	2.20
24.06.2026 12:00:00	10	СШ	0.40	2.40
24.06.2026 18:00:00	8	СШ	0.40	2.40
25.06.2026 00:00:00	10	СШ	0.40	2.40
25.06.2026 06:00:00	3	СШ	0.20	1.70
25.06.2026 12:00:00	3	СШ	0.20	1.70
25.06.2026 18:00:00	7	СШ	0.30	2.20
26.06.2026 00:00:00	6	СШ	0.30	2.20
26.06.2026 06:00:00	10	СШ	0.40	2.40
26.06.2026 12:00:00	4	СШ	0.20	1.70
26.06.2026 18:00:00	9	СШ	0.40	2.40
27.06.2026 00:00:00	3	СШ	0.20	1.70
27.06.2026 06:00:00	4	СШ	0.20	1.70
27.06.2026 12:00:00	2	СШ	0.20	1.70

Құрық шығанағы аймағындағы жел жағдайлары



Құрық шығанағы аймағындағы толқындар



Күні, уақыты	Жел жылдамдығы (WS) және бағыты (WD)		Толқын биіктігі (H) мен толқын кезеңі (t)	
	WS, м/с	WD, румб	H, м	t, с
22.06.2026 12:00:00	6	СШ	0.34	2.20
22.06.2026 18:00:00	6	СШ	0.34	2.20
23.06.2026 00:00:00	2	СШ	0.21	1.70
23.06.2026 06:00:00	5	СШ	0.32	2.20
23.06.2026 12:00:00	7	СШ	0.36	2.20
23.06.2026 18:00:00	8	СШ	0.41	2.40
24.06.2026 00:00:00	7	СШ	0.36	2.20
24.06.2026 06:00:00	11	СШ	0.50	2.80
24.06.2026 12:00:00	10	СШ	0.45	2.40
24.06.2026 18:00:00	6	СШ	0.34	2.20
25.06.2026 00:00:00	10	СШ	0.45	2.40
25.06.2026 06:00:00	4	СШ	0.26	1.70
25.06.2026 12:00:00	0	СШ	0.00	0.00
25.06.2026 18:00:00	8	СШ	0.41	2.40
26.06.2026 00:00:00	13	СШ	0.55	2.80
26.06.2026 06:00:00	1	СШ	0.00	0.00
26.06.2026 12:00:00	10	СШ	0.45	2.40
26.06.2026 18:00:00	11	СШ	0.50	2.80
27.06.2026 00:00:00	11	СШ	0.50	2.80
27.06.2026 06:00:00	6	СШ	0.34	2.20
27.06.2026 12:00:00	6	СШ	0.34	2.20

Құрастырған: Жағпарова Н.Н.

Тексерген: Базарбай Л.Б.