

Рис. 3 Ход температуры воды по оперативным данным морских станций  
 Подготовлено Васениной Е.И., Проверено Ивкиной Н.И.  
 При использовании материалов бюллетеня обязательна ссылка на  
 РГП «Казгидромет»



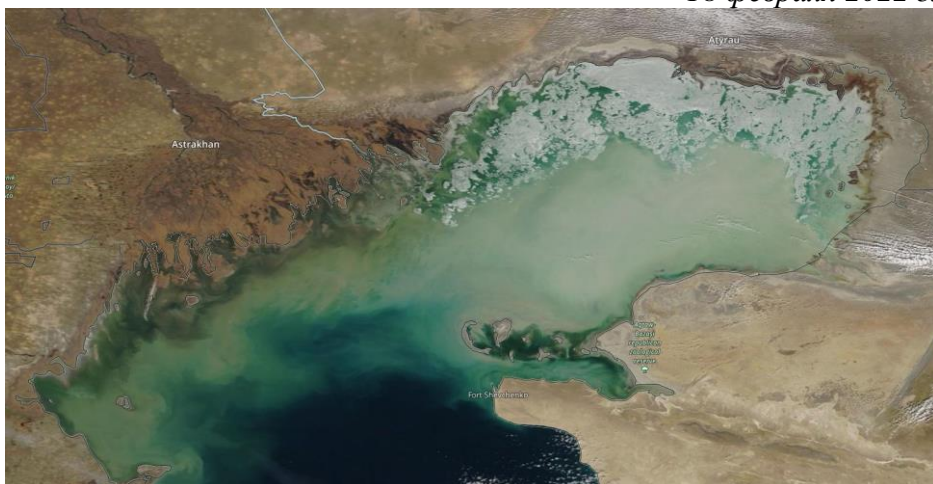
Министерство экологии,  
геологии и природных  
ресурсов Республики  
Казахстан

**РГП «КАЗГИДРОМЕТ»**

**НАУЧНО-ИССЛЕДОВАТЕЛЬСКИЙ ЦЕНТР**

**Бюллетень по Каспийскому морю №7**

*18 февраля 2022 г.*



*Рисунок 1 - Ледовая обстановка на Каспийском море, 17 февраля 2022 г.  
Снимок проекта «Project at NASA»*

## **ОБЗОР**

***состояния уровня моря 10-16 февраля 2022 г.***

Средний уровень северо-восточной части Каспийского моря, покрытой льдом, находился на отметке минус 28,49 м.

В Среднем Каспии уровень моря имел среднее значение, соответствующее отметке минус 28,56 м, максимальное - минус 28,06 м, минимальное - минус 29,05 м.

---

*Бюллетень составлен в Управлении гидрометеорологических исследований  
Каспийского моря*

*Адрес: 050022, Алматы, пр. Абая 32, Тел. 255 84 06; e-mail:  
[caspian\\_almaty@mail.ru](mailto:caspian_almaty@mail.ru), [kaspy@meteo.kz](mailto:kaspy@meteo.kz)*

**ПРОГНОЗ\***  
**уровня в части моря, свободной от льда**  
**на период 17-22 февраля 2022 г.**

Ожидается колебание уровня моря около отметки минус 28,55 м с максимальным подъемом до отметки минус 28,07 м и минимальным спадом до отметки минус 29,05 м (рис. 2).

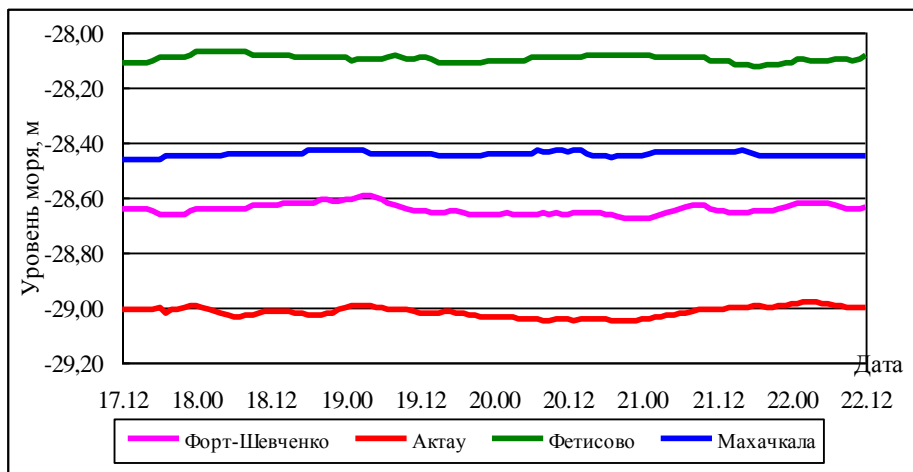


Рис.2 Динамика прогнозного уровня моря в пунктах Каспийского моря

\*Расчетные характеристики получены при использовании гидродинамического модуля MIKE 21 Датского гидравлического института, адаптированного в РГП «Казгидромет» к условиям Каспийского моря. При расчете использовались данные наблюдений за уровнем моря и численный прогноз барического поля на 24-120 ч Европейского Центра среднесрочных прогнозов погоды, Рейдинг, Великобритания. При определении характерных отметок учитывались местные условия. Критический – 50 % обеспеченности, опасный – 25 % обеспеченности, особо опасный – 2 % обеспеченности высоты нагона и сгона.

**Прогностические значения сгонно-нагонных колебаний уровня моря в различных пунктах казахстанского побережья на 17-22 февраля 2022 г.**

Название пункта	Максимум		Минимум		Средний уровень, см (м.абс)
	Уровень, см (м.абс)	Дата, время, СГВ*	Уровень, см (м.абс)	Дата, время, СГВ*	
Форт-Шевченко	<b>-59</b> <b>(-28,59)</b>	2022/02/19 03:00:00	<b>-68</b> <b>(-28,68)</b>	2022/02/20 22:00:00	<b>-64</b> <b>(-28,64)</b>
Актау	<b>-98</b> <b>(-28,98)</b>	2022/02/22 02:00:00	<b>-105</b> <b>(-29,05)</b>	2022/02/20 08:00:00	<b>-102</b> <b>(-29,02)</b>
Фетисово	<b>-7</b> <b>(-28,07)</b>	2022/02/18 00:00:00	<b>-12</b> <b>(-28,12)</b>	2022/02/21 18:00:00	<b>-9</b> <b>(-28,09)</b>
Махачкала	<b>-43</b> <b>(-28,43)</b>	2022/02/18 18:00:00	<b>-46</b> <b>(-28,46)</b>	2022/02/17 12:00:00	<b>-44</b> <b>(-28,44)</b>

СГВ\* - среднее гринвичское время

**ОБЗОР**  
**ледовой обстановки на Каспийском море**  
**за 10-16 февраля 2022 г.**

Согласно космическим снимкам (рисунок 1) и оперативным данным морских станций и постов вдоль северного побережья Каспия наблюдается постепенное разрушение.

