

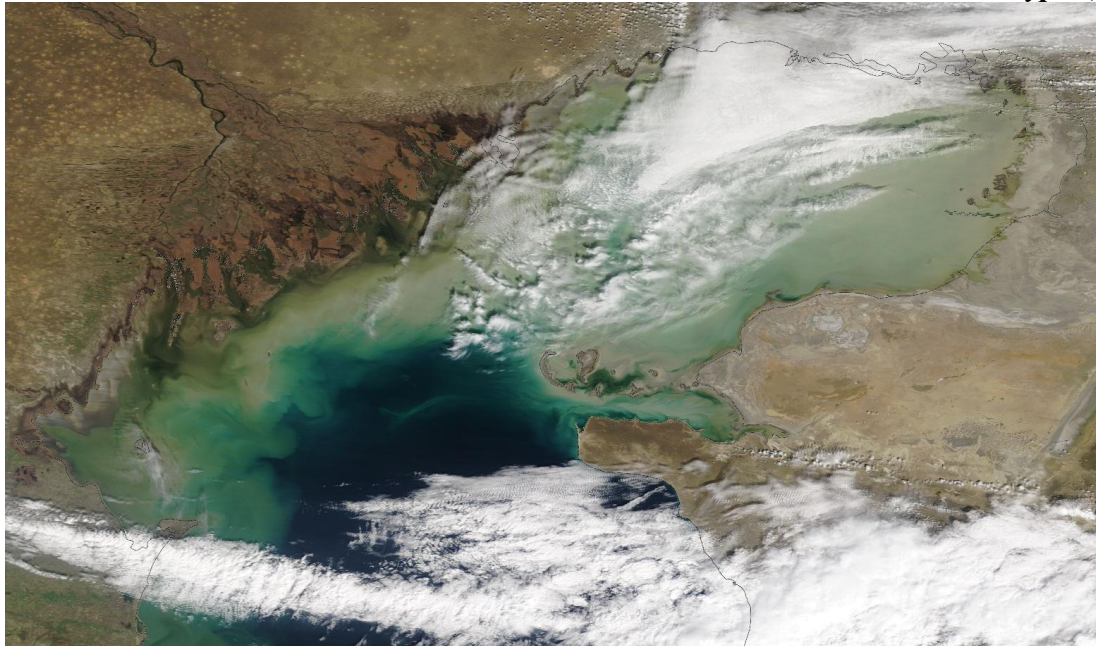


ҚАЗАҚСТАН РЕСПУБЛИКАСЫНЫҢ ЭКОЛОГИЯ
ЖӘНЕ ТАБИҒИ РЕСУРСТАР МИНИСТРЛІГІ

«ҚАЗГИДРОМЕТ» РМК
ҒЫЛЫМИ-ЗЕРТТЕУ ОРТАЛЫҒЫ

КАСПИЙ ТЕҢІЗІНІҢ №13 БЮЛЛЕТЕНІ

2024 ж. 29 наурыз, жұма



1-сурет. 2024 ж. 28 наурыз ғарыштан түсірілген Каспий теңізінің
NASA/GSFC фотосуреті

**2024 Ж. 28 НАУРЫЗ – 2 СӘУІР АРАЛЫҒЫНА АРНАЛҒАН
КАСПИЙ ТЕҢІЗІНІҢ ОРТАҢҒЫ БӨЛІГІ ДЕҢГЕЙІНІҢ ЖӘНЕ ЖЕЛШЕГЕРМЕ
ЖӘНЕ ЖЕЛКӨТЕРМЕ ҚҰБЫЛЫСТАРЫНЫҢ БОЛЖАМЫ**

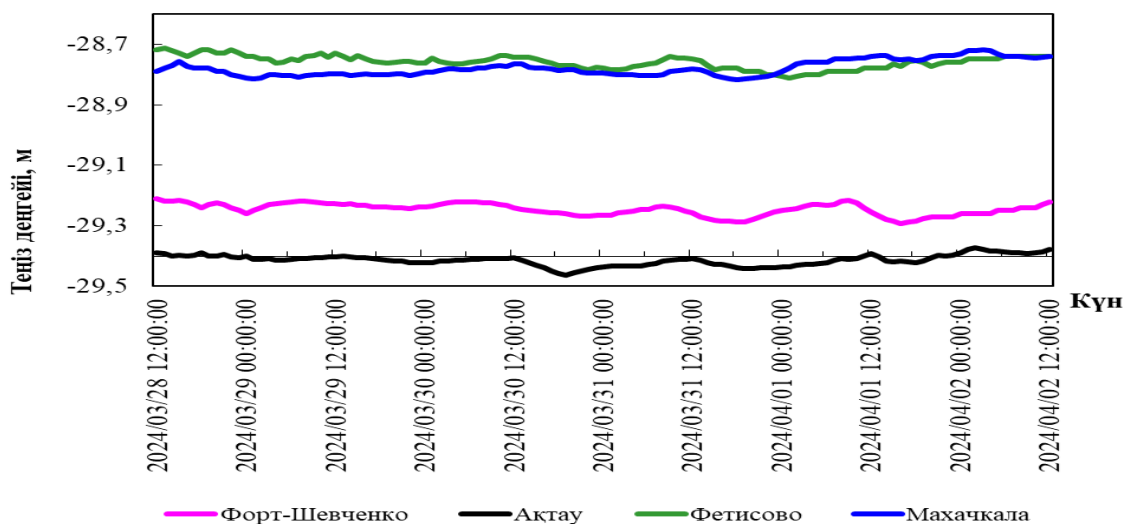
ТЕҢІЗ ДЕҢГЕЙІ.

28 наурыз – 2 сәуір аралығында теңіз деңгейінің минус 29,08 м шамасында ауытқуы күтілуде. Теңіз деңгейінің ауытқу диапазоны минус 28,59 м-ден минус 29,52 м аралығында болуы мүмкін.

2-суретте Каспий теңізінің Ортаңғы бөлігіндегі әртүрлі нүктелердегі теңіз деңгейінің болжамды мәндерінің графигі көрсетілген.

ЖЕЛШЕГЕРМЕ-ЖЕЛКӨТЕРМЕ ҚҰБЫЛЫСТАР.

Форт-Шевченко, Ақтау, Фетисово және Махачкала аймағында желшегерме және желкөтерме құбылыстары **күтілмейді**, теңіз деңгейінің ауытқуы **14 см-ден аспайды**.



2-сурет. Орта Каспий пункттеріндегі теңіз деңгейінің болжамы

ҚАЗАҚСТАН ЖАҒАЛАУЫНЫҢ ӘРТҮРЛІ ПУНКТТЕРІНДЕ БОЛАТЫН ТЕҢІЗ ДЕНГЕЙІНІҢ БОЛЖАМАЛЫ МӘНДЕРІ

Пункттың атауы	Ең жоғары		Ең төмен		Орташа
	теңіз деңгейі, см (БЖ м)	күні, уақыты. ГОУ*	теңіз деңгейі, см (БЖ м)	күні, уақыты. ГОУ*	теңіз деңгейі, см (БЖ м)
Орта Каспий					
Форт-Шевченко	-127 (-29,27)	2024/03/30 10:00:00	-141 (-29,41)	2024/03/29 15:00:00	-136 (-29,36)
Ақтау	-142 (-29,42)	2024/03/28 14:00:00	-152 (-29,52)	2024/04/02 00:00:00	-148 (-29,48)
Фетисово	-59 (-28,59)	2024/03/30 09:00:00	-72 (-28,72)	2024/03/28 18:00:00	-65 (-28,65)
Махачкала	-75 (-28,75)	2024/03/28 18:00:00	-87 (-28,87)	2024/03/30 21:00:00	-82 (-28,82)

ГОУ* - гринвич орташа уақыты

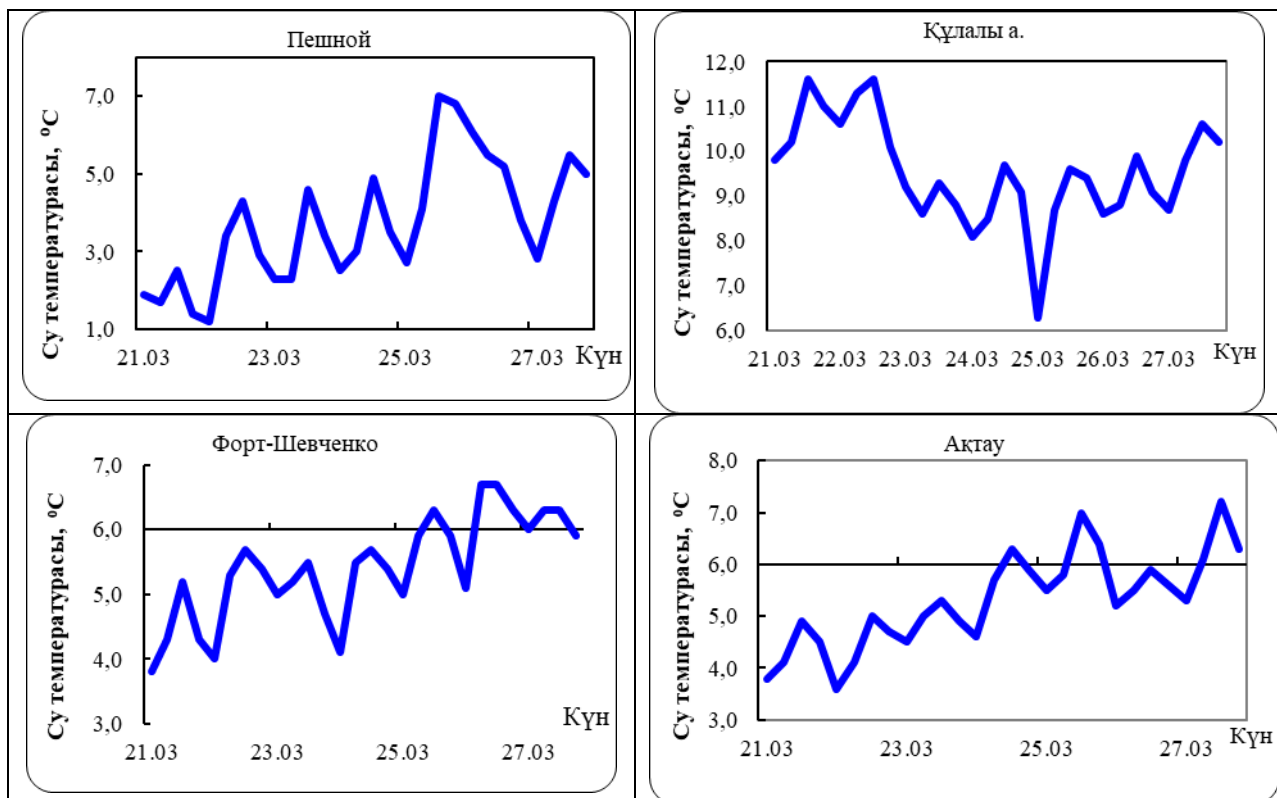
2024 Ж. 21 – 27 наурыз АРАЛЫҒЫНДАҒЫ ТЕҢІЗ ДЕНГЕЙІНІҢ ЖАҒДАЙЫНА ШОЛУ

Қазгидрометтің Пешной, Жанбай, Құлалы аралы теңіз станциялары мен посттарының, сондай-ақ Росгидрометтің (Тюлений аралы) жедел мәліметтері бойынша, Каспий теңізінің солтүстік бөлігінде теңіз деңгейінің орташа мәні минус 29,12 м-ге тең.

Қазгидрометтің Форт-Шевченко, Ақтау, Фетисово теңіз станциялары мен посттарының және Росгидрометтің (Махачкала) жедел мәліметтері бойынша, Каспий теңізі суы терең бөлігінде деңгейінің орташа мәні минус 29,12 м-ге, ең жоғарғы мәні минус 28,66 м-ге, ең төменгі мәні минус 29,60 м-ге сәйкес келді.

**2024 ж. 21 – 27 наурыз аралығындағы
Каспий теңізіндегі мұз жағдайына
ШОЛУ**

Спутниктік суреттер (3-сурет) және Каспий теңізінің солтүстік жағалауындағы теңіз станциялары мен бекеттерінің жедел деректері бойынша мұз қабатынан толық тазарту байқалады.



3-Сурет. Стационарлық станциялардағы деректер бойынша судың температурасы

**СОЛТҮСТІК-ШЫҒЫС ЖАҒАЛАУДАҒЫ ЖЕЛШЕГЕРМЕ-ЖЕЛКӨТЕРМЕ
ҚҰБЫЛЫСТАРЫНЫҢ ҚАУІП-ҚАТЕР ӨЛШЕМДЕРІ**

	Көтерілу/Төмендеу, см	Сипаттамасы***	Салдары
Желкөтерме	50	Өте қиын кезең	жағалаудың су басуы 5 км-ге дейін
	65	Қауіпті	бөгеттер мене үйлердің су басуы 10 км дейін
	110	Аса қауіпті	жағалаудың су басуы, бөгеттердің және үйлердің су басуы 10 км астам
Желшегерме	-50	Өте қиын кезең	кішкене кемелердің жүзуінің қиындауы
	-65	Қауіпті	кішкене және орта кемелердің жүзуінің қиындауы
	-100	Аса қауіпті	кемелер қайынға тұрып қалуы мүмкін

* Есептік сипаттамалар Каспий теңізі жағдайына «Қазгидромет» РМК жасаған Дат гидравликалық институтының МИКЕ 21 гидродинамикалық модулін қолдану арқылы алынған. Есептеу барысында теңіз деңгейін бақылау мәлеметтері және 24-120 сағаттың қысым алабының сандық болжауы пайдаланылған.

** Ерекше белгілерді анықтаған кезде жергілікті жағдайлар есепке алынды.

*** Желшегерме-желкөтерме құбылыстары биіктігінің өте қиын кезеңі 50% қамтамасыздықпен, қауіпті - 25% қамтамасыздығымен, аса қауіпті - 2 % қамтамасыздығымен анықталды. Есептеу 1940-2020 жж. Т Пешиной деректері бойынша жасалған.

БЖ – Балтық жүйесі

Бюллетень Каспий теңізінің гидрометеорологиялық зерттеулер басқармасында
құрастырылды

Мекенжайы: 010000, Астана, Мәңгілік Ел даңғ. 11/1, Тел.: 79 83 12

e-mail: ugmikm@meteo.kz

Құрастырған: Базарбай Л.Б

Тексерген: Елтай А.Ғ

Бюллетеньдегі материалдарды пайдаланған кезде міндетті түрде
«Қазгидромет» РМК-ге сілтеме жасау керек.