

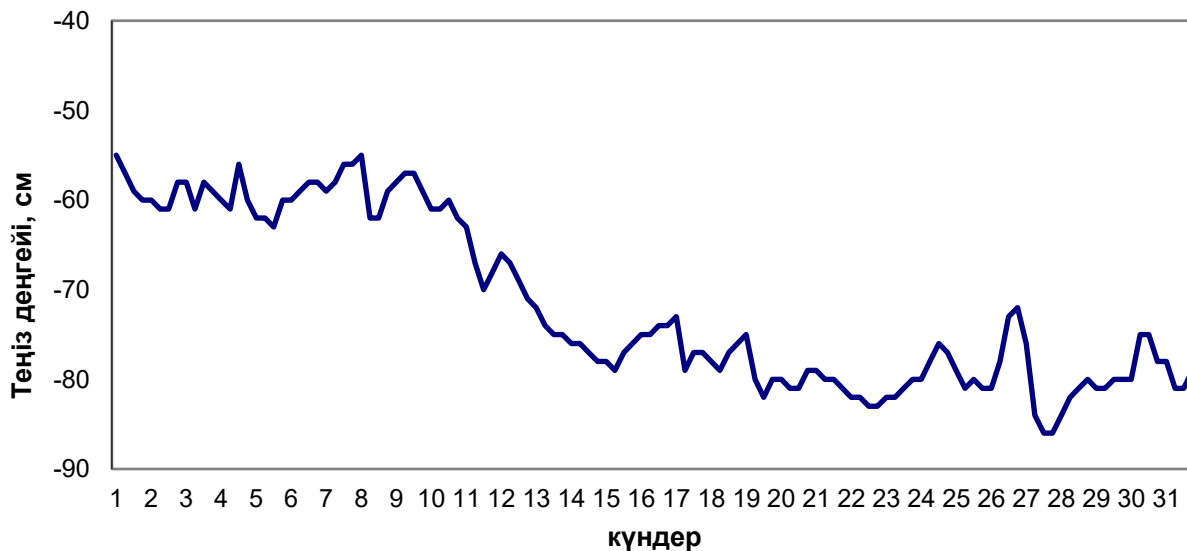


ҚАЗАҚСТАН РЕСПУБЛИКАСЫ
ЭКОЛОГИЯ ЖӘНЕ ТАБИҒИ РЕСУРСТАР МИНИСТРЛІГІ
«КАЗГИДРОМЕТ» РМК

ҒЫЛЫМИ-ЗЕРТТЕУ ОРТАЛЫҒЫ

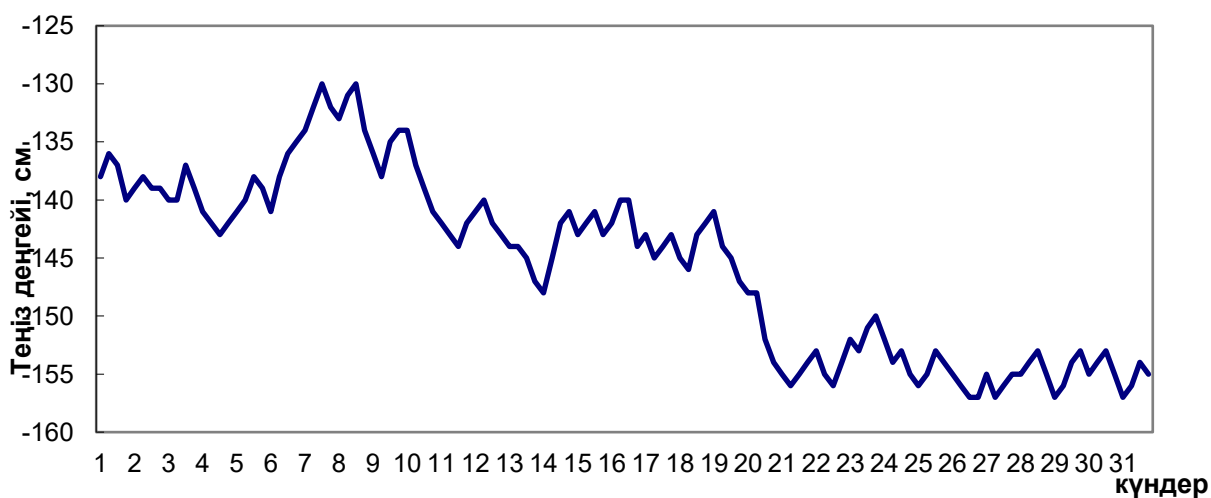
2024 ж. қазандағы
ЖЕЛКӨТЕРМЕ-ЖЕЛШЕГЕРМЕ ҚҰБЫЛЫСТАРЫНА ШОЛУ

Т Пешной



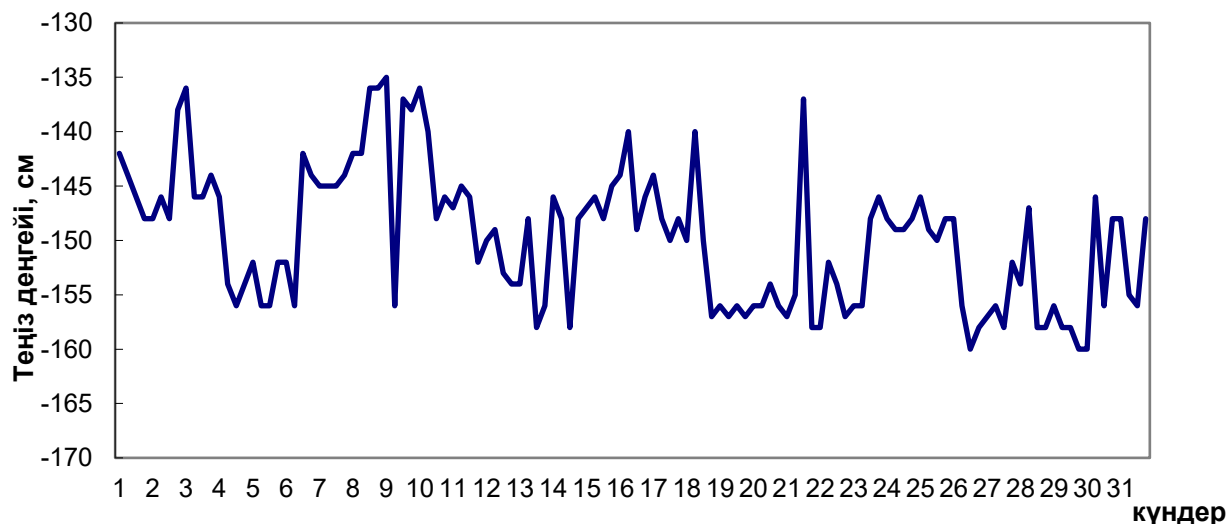
Желкөтерме-желшегерме құбылыстары байқалмады. Теңіз деңгейінің ай ішіндегі ауытуы БЖ бойынша минус 28,86 м-ден БЖ бойынша минус 28,55 м аралығында ауытқыды.

ТГ Құлалы, арал



Желкөтерме-желшегерме құбылыстары байқалмады. Теңіз деңгейінің ай ішіндегі ауытуы БЖ бойынша минус 29,57 м-ден БЖ бойынша минус 29,30 м аралығында ауытқыды.

ТГ Форт-Шевченко

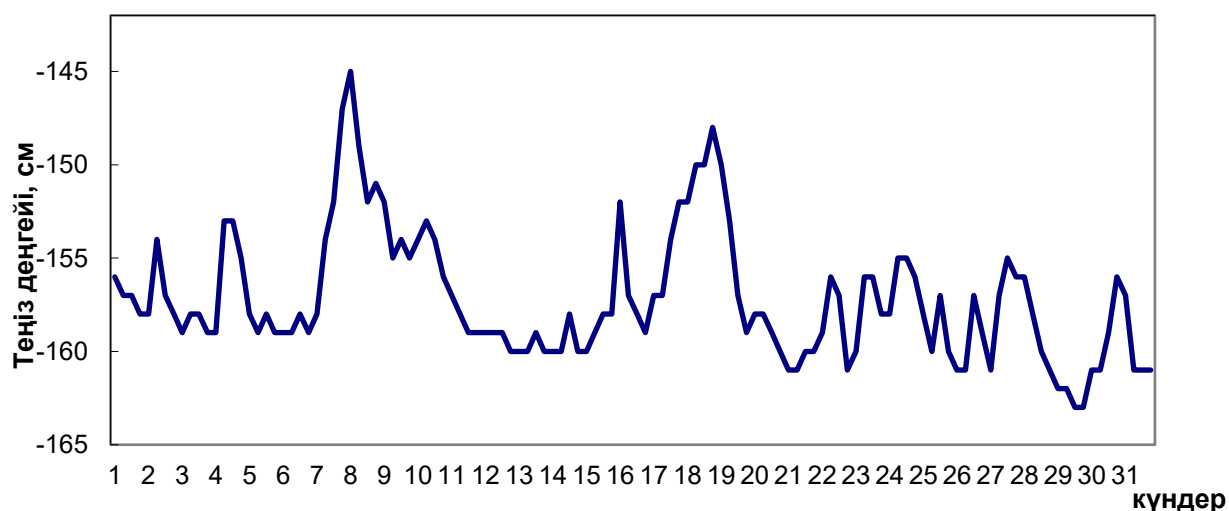


Күні	Деңгей көтерілуі, см	Деңгей төмендеуі, см	Желдің басым бағыты, румб	Желдің максималды жылдамдығы, м/с
9.10		21	СБ	5
21.10	20		СБ	5

- 9 қазанда теңіз деңгейінің БЖ бойынша минус 29,35 м белгісінен БЖ бойынша минус 29,56 м белгісіне дейін 21 см төмендеуі байқалды. Бұл жағдайда желдің жылдамдығы 5 м/с-қа жетті, негізінен **солтүстік-батыс** бағытында.

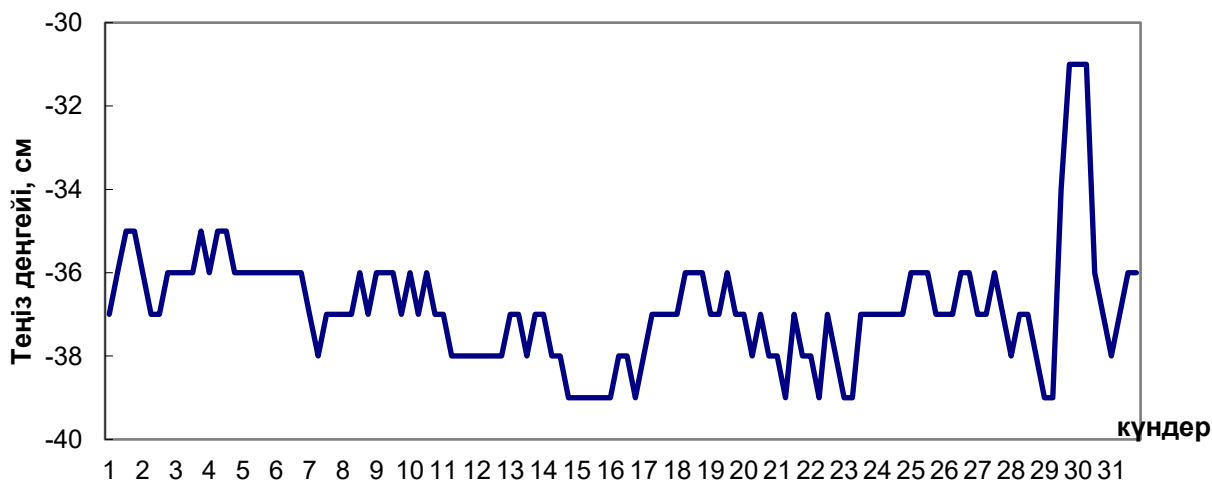
- 21 қазанда теңіз деңгейінің БЖ бойынша минус 29,57 м белгісінен БЖ бойынша минус 29,37 м белгісіне дейін 20 см көтерілуі байқалды. Бұл жағдайда желдің жылдамдығы 5 м/с-қа жетті, негізінен **солтүстік-батыс** бағытында.

ТГБ Саура



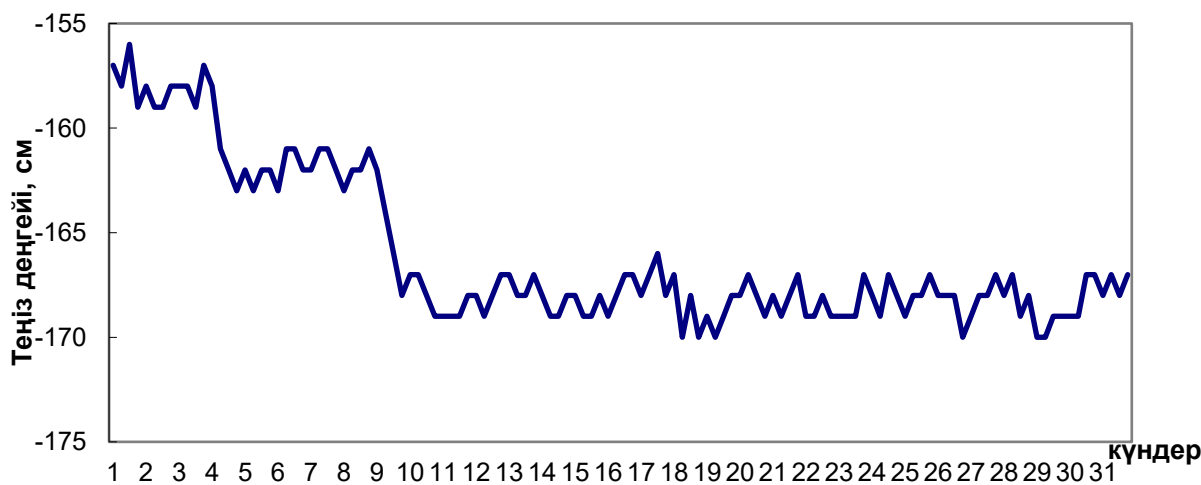
Желкөтерме-желшегерме ауытқуы 11 см-ден аспады.

ТГБ Песчаный



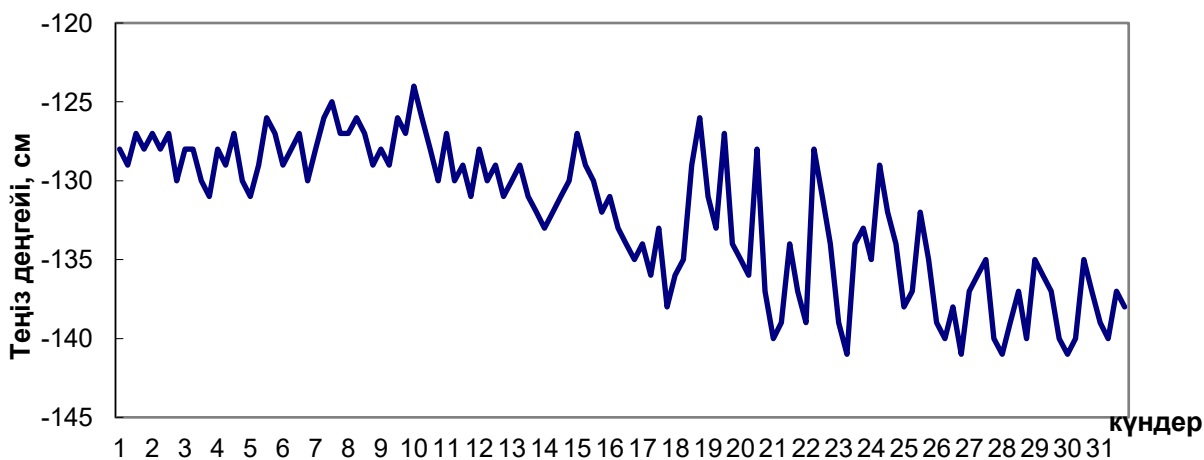
Желкөтерме-желшегерме ауытқуы 10 см-ден аспады.

ТГ Ақтау



Желкөтерме-желшегерме құбылыстары байқалмады. Теңіз деңгейінің ай ішіндегі ауытуы БЖ бойынша минус 29,70 м-ден БЖ бойынша минус 29,56 м аралығында ауытқыды.

ТГБ Фетисово



Желкөтерме-желшегерме құбылыстары байқалмады. Теңіз деңгейінің ай ішіндегі ауытуы БЖ бойынша минус 29,41 м-ден БЖ бойынша минус 29,24 м аралығында ауытқыды.

Ескертпе:

ТГБ Жанбай-да желкөтерме-желшегерме құбылыстарын талдау гидрометеорологиялық деректердің толық түспеуіне байланысты жүргізілмеді.

СОЛТУСТІК-ШЫҒЫС ЖАҒАЛАУЫНДАҒЫ КӨТЕРМЕ - ЖЕЛШЕГЕРМЕ ҚҰБЫЛЫСТАРЫНЫҢ ҚАУІПТІЛІК КРИТЕРИЙЛЕРІ

	Көтерілу/төмендеу, см	Сипаттамасы***	Салдары
Желкөтерме	50	критикалық	жағалаудың су басуы 5 км-ге дейін
	65	қауіпті	бөгеттер мене үйлердің су басуы 10 км дейін
	110	аса қауіпті	жағалаудың су басуы, бөгеттердің және үйлердің су басуы 10 км астам
Желшегерме	-50	критикалық	кішкене кемелердің жүзуінің қиындауы
	-65	қауіпті	кішкене және орта кемелердің жүзуінің қиындауы
	-100	аса қауіпті	кемелер қайынға тұрып қалуы мүмкін

* Есептік сипаттамалар "Қазгидромет" РМК-да Каспий теңізінің жағдайына бейімделген Mike 21 Flow Model моделінің гидродинамикалық модулін пайдалану кезінде алынды. Есептеу барысында теңіз деңгейін бақылау мәліметтері және 24-120 сағаттың қысым алабының сандық болжауы пайдаланылған.

** Ерекше белгілерді анықтаған кезде жергілікті жағдайлар есепке алынды.

*** Желшегерме-желкөтерме құбылыстары биіктігінің өте қиын кезеңі 50% қамтамасыздықпен, қауіпті - 25% қамтамасыздығымен, аса қауіпті - 2 % қамтамасыздығымен анықталды. Есептеу 1940-2020 жж. Т. Пешной деректері бойынша жасалған.

БЖ – Балтық жүйесі

Шолу Каспий теңізін гидрометеорологиялық зерттеулер басқармасында құрастырылды

Мекенжайы: 010000, Астана, Мәңгілік Ел даңғ. 11/1, Тел. (717)2 79 83 12

e-mail: ugmikm@meteo.kz

Шолудағы материалдарды пайдаланған кезде міндетті түрде
«Қазгидромет» РМК-ге сілтеме жасау керек.
