

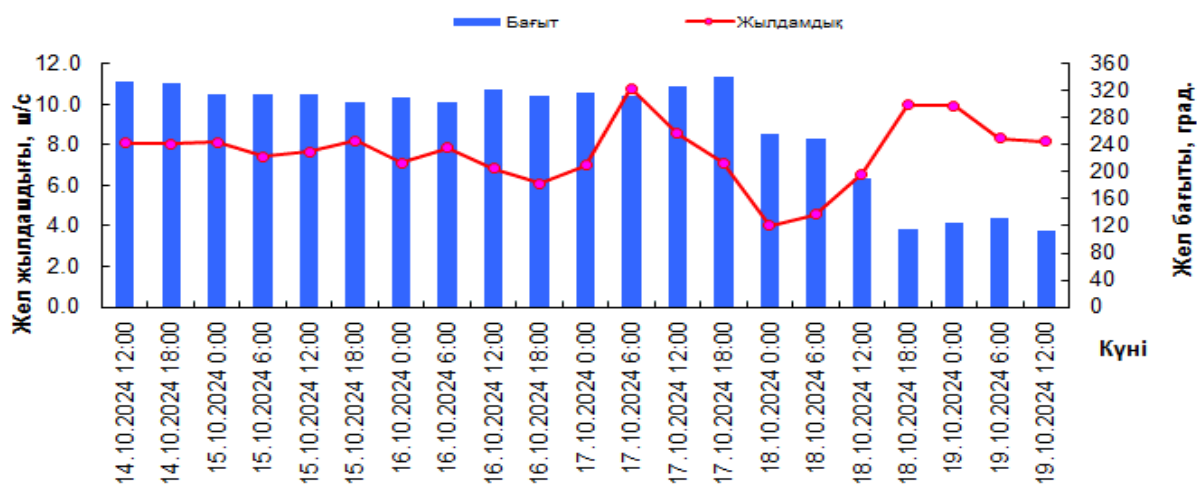


ҚАЗАҚСТАН РЕСПУБЛИКАСЫ
ЭКОЛОГИЯ ЖӘНЕ ТАБИҒИ РЕСУРСТАР МИНИСТРЛІГІ

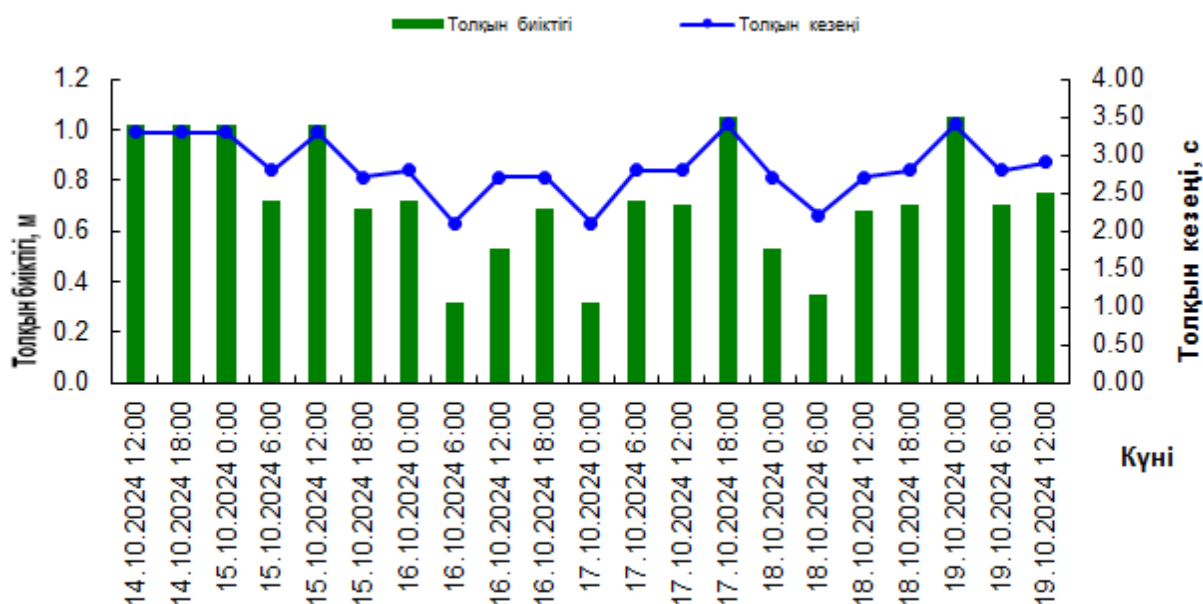
«ҚАЗГИДРОМЕТ» РМҚ

2024 ж. 14-19 қазан кезеңіне алдын ала 5 тәулікке
Каспий теңізінің орта бөлігі үшін толқындар мен желдің болжамы

21050 квадратындағы жел жағдайлары

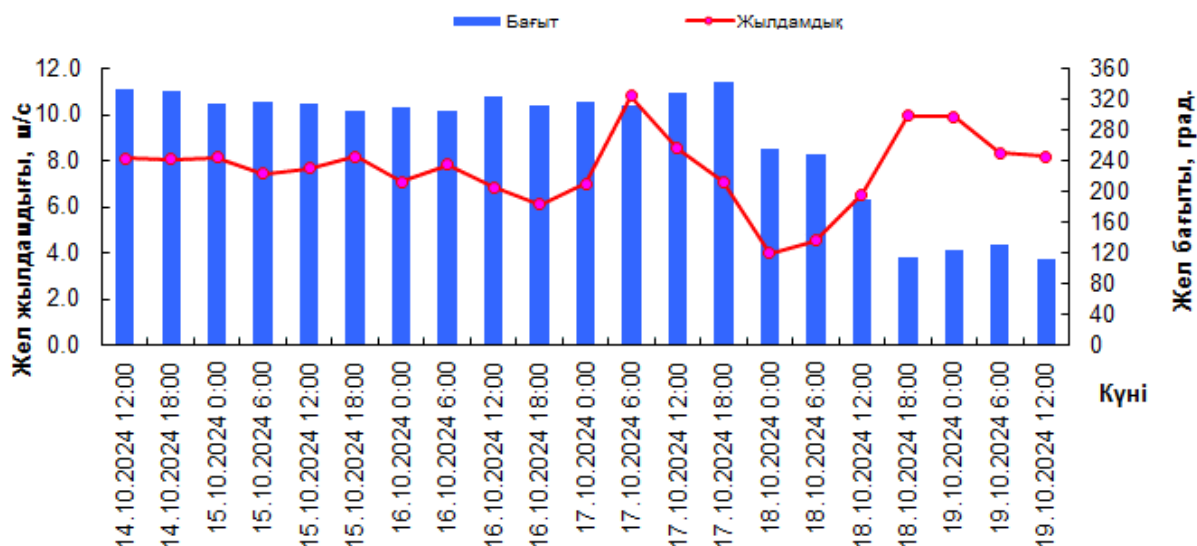


21050 квадратындағы толқындар

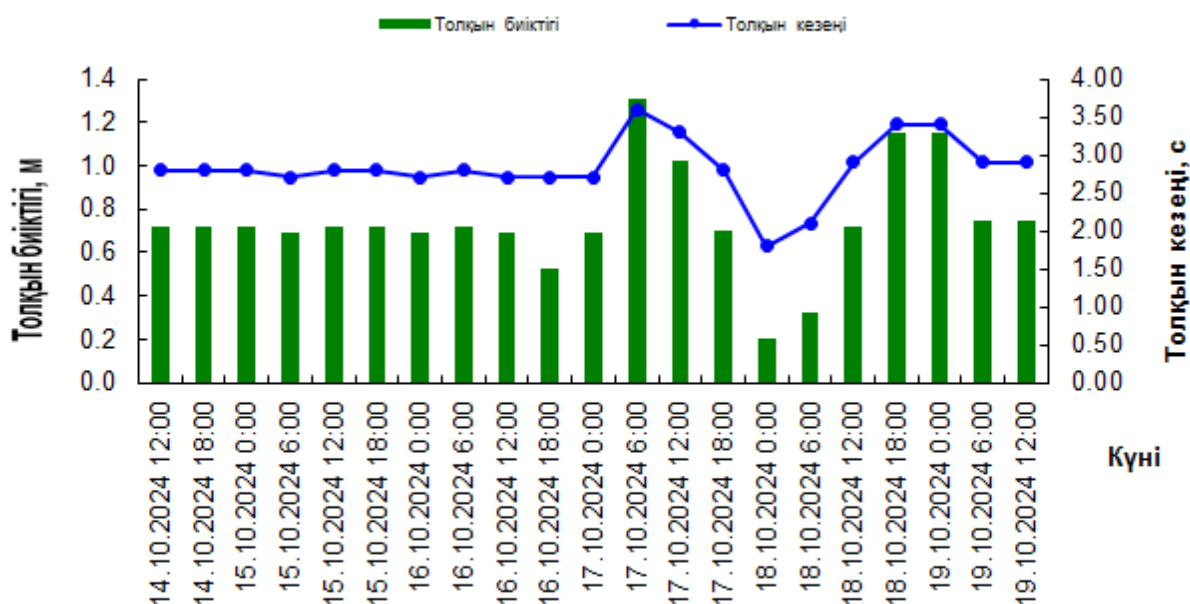


Күні, уақыты	Желдің жылдамдығы (WS) мен бағыты (WD)		Толқын биіктігі (H) және толқын кезеңі (τ)	
	WS, м/с	WD, румб	H, м	τ
14.10.2024 12:00	9	СБ	1.02	3.30
14.10.2024 18:00	9	СБ	1.02	3.30
15.10.2024 0:00	9	СБ	1.02	3.30
15.10.2024 6:00	8	СБ	0.72	2.80
15.10.2024 12:00	9	СБ	1.02	3.30
15.10.2024 18:00	7	СБ	0.69	2.70
16.10.2024 0:00	8	СБ	0.72	2.80
16.10.2024 6:00	5	СБ	0.32	2.10
16.10.2024 12:00	6	СБ	0.53	2.70
16.10.2024 18:00	7	СБ	0.69	2.70
17.10.2024 0:00	5	СБ	0.32	2.10
17.10.2024 6:00	8	СБ	0.72	2.80
17.10.2024 12:00	7	СБ	0.70	2.80
17.10.2024 18:00	9	С	1.05	3.40
18.10.2024 0:00	6	Б	0.53	2.70
18.10.2024 6:00	5	Б	0.35	2.20
18.10.2024 12:00	7	О	0.68	2.70
18.10.2024 18:00	7	ОШ	0.70	2.80
19.10.2024 0:00	9	ОШ	1.05	3.40
19.10.2024 6:00	7	ОШ	0.70	2.80
19.10.2024 12:00	8	ОШ	0.75	2.90

21141 квадратындағы жел жағдайлары

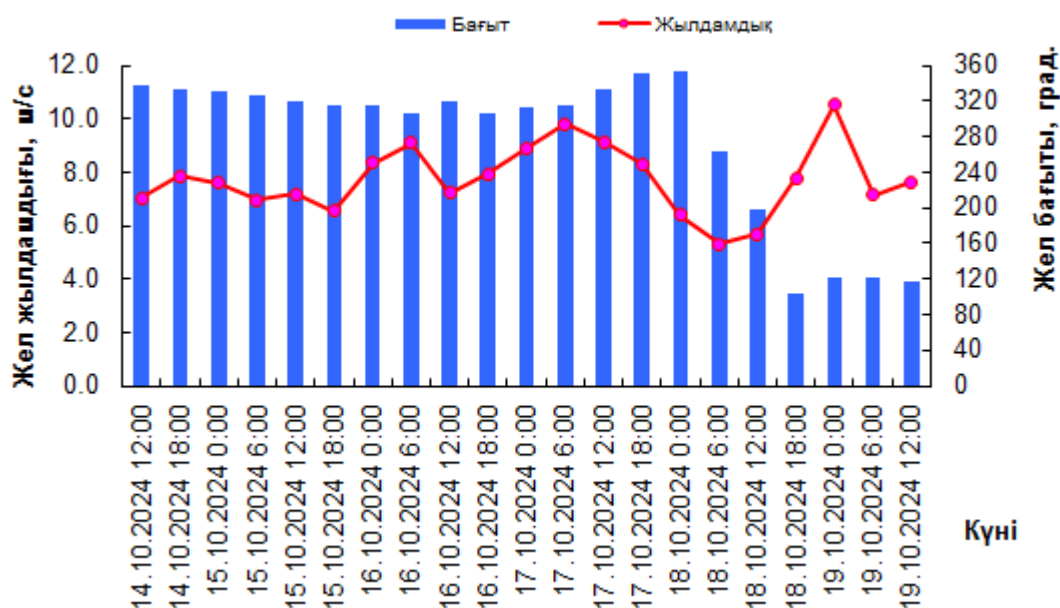


21141 квадратындағы толқындар

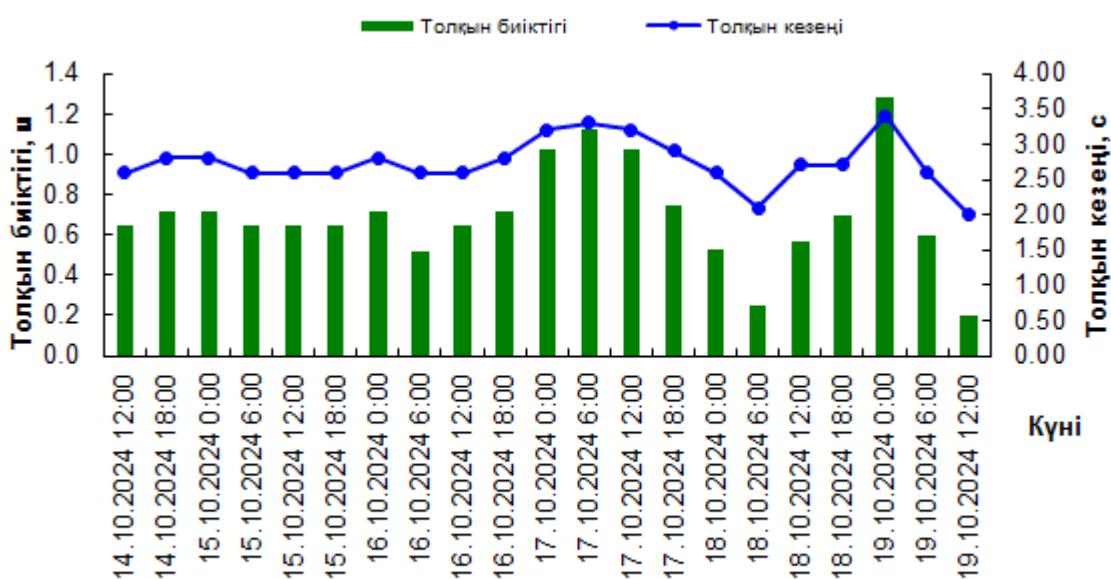


Күні, уақыты	Желдің жылдамдығы (WS) мен бағыты (WD)		Толқын биіктігі (H) және толқын кезеңі (τ)	
	WS. м/с	WD. румб	H. м	t
	14.10.2024 12:00	8	СБ	0.72
14.10.2024 18:00	8	СБ	0.72	2.80
15.10.2024 0:00	8	СБ	0.72	2.80
15.10.2024 6:00	7	СБ	0.69	2.70
15.10.2024 12:00	8	СБ	0.72	2.80
15.10.2024 18:00	8	СБ	0.72	2.80
16.10.2024 0:00	7	СБ	0.69	2.70
16.10.2024 6:00	8	СБ	0.72	2.80
16.10.2024 12:00	7	СБ	0.69	2.70
16.10.2024 18:00	6	СБ	0.53	2.70
17.10.2024 0:00	7	СБ	0.69	2.70
17.10.2024 6:00	11	СБ	1.31	3.60
17.10.2024 12:00	9	СБ	1.02	3.30
17.10.2024 18:00	7	С	0.70	2.80
18.10.2024 0:00	4	Б	0.20	1.80
18.10.2024 6:00	5	Б	0.32	2.10
18.10.2024 12:00	7	О	0.72	2.90
18.10.2024 18:00	10	ОШ	1.15	3.40
19.10.2024 0:00	10	ОШ	1.15	3.40
19.10.2024 6:00	8	ОШ	0.75	2.90
19.10.2024 12:00	8	ОШ	0.75	2.90

21142 квадратындағы жел жағдайлары

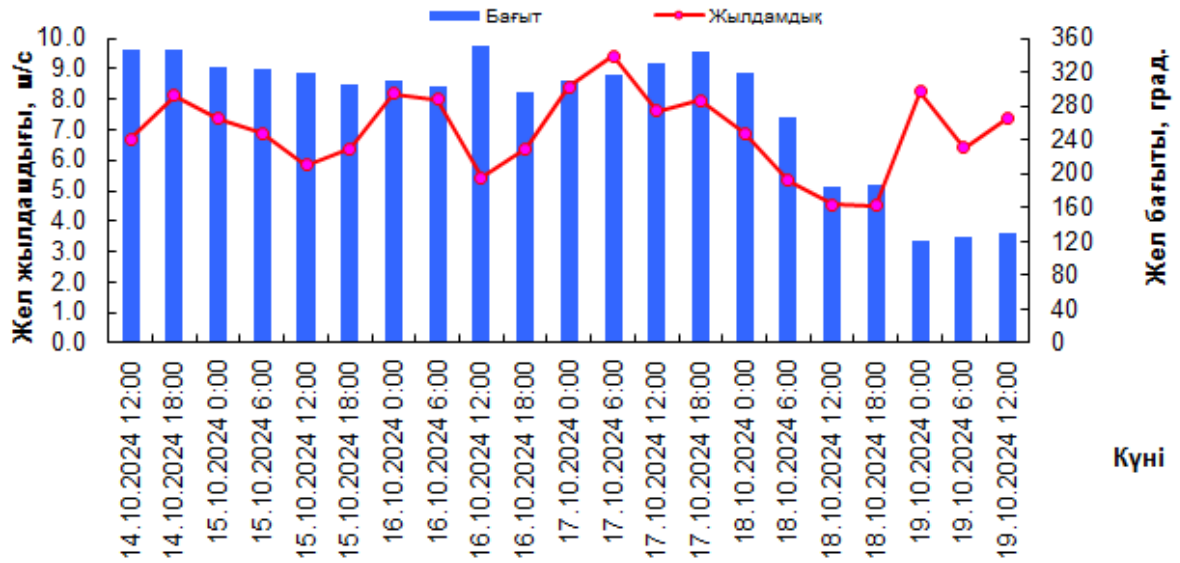


21142 квадратындағы толқындар

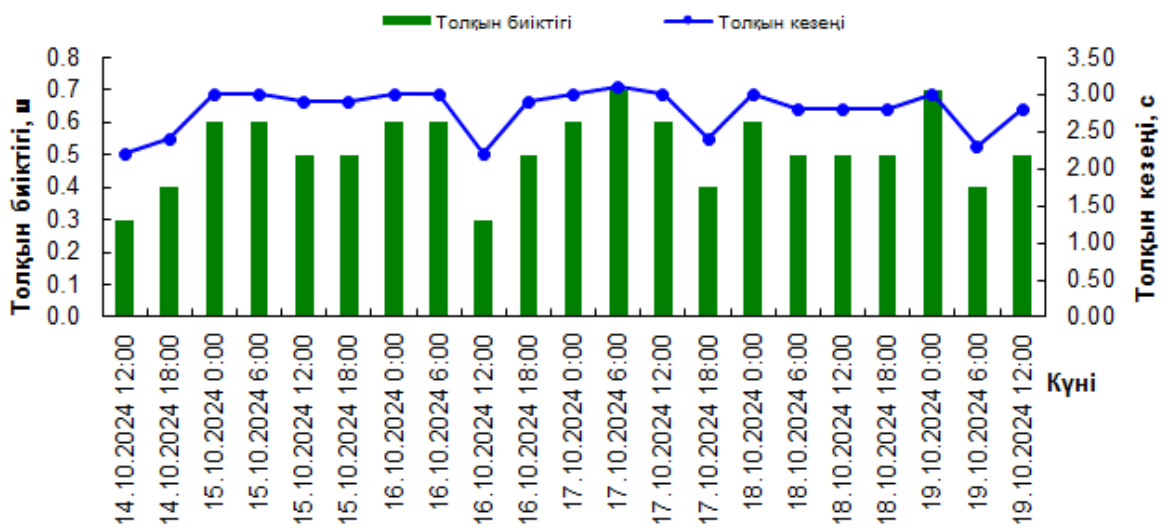


Күні, уақыты	Желдің жылдамдығы (WS) мен бағыты (WD)		Толқын биіктігі (H) және толқын кезеңі (τ)	
	WS, м/с	WD, румб	H, м	t
14.10.2024 12:00	7	СБ	0.65	2.60
14.10.2024 18:00	8	СБ	0.72	2.80
15.10.2024 0:00	8	СБ	0.72	2.80
15.10.2024 6:00	7	СБ	0.65	2.60
15.10.2024 12:00	7	СБ	0.65	2.60
15.10.2024 18:00	7	СБ	0.65	2.60
16.10.2024 0:00	8	СБ	0.72	2.80
16.10.2024 6:00	6	СБ	0.52	2.60
16.10.2024 12:00	7	СБ	0.65	2.60
16.10.2024 18:00	8	СБ	0.72	2.80
17.10.2024 0:00	9	СБ	1.02	3.20
17.10.2024 6:00	10	СБ	1.12	3.30
17.10.2024 12:00	9	СБ	1.02	3.20
17.10.2024 18:00	8	С	0.75	2.90
18.10.2024 0:00	6	С	0.53	2.60
18.10.2024 6:00	5	Б	0.25	2.10
18.10.2024 12:00	6	О	0.57	2.70
18.10.2024 18:00	8	Ш	0.70	2.70
19.10.2024 0:00	11	ОШ	1.28	3.40
19.10.2024 6:00	7	ОШ	0.60	2.60
19.10.2024 12:00	5	ОШ	0.20	2.00

Баутино шығанағы аймағындағы жел жағдайлары

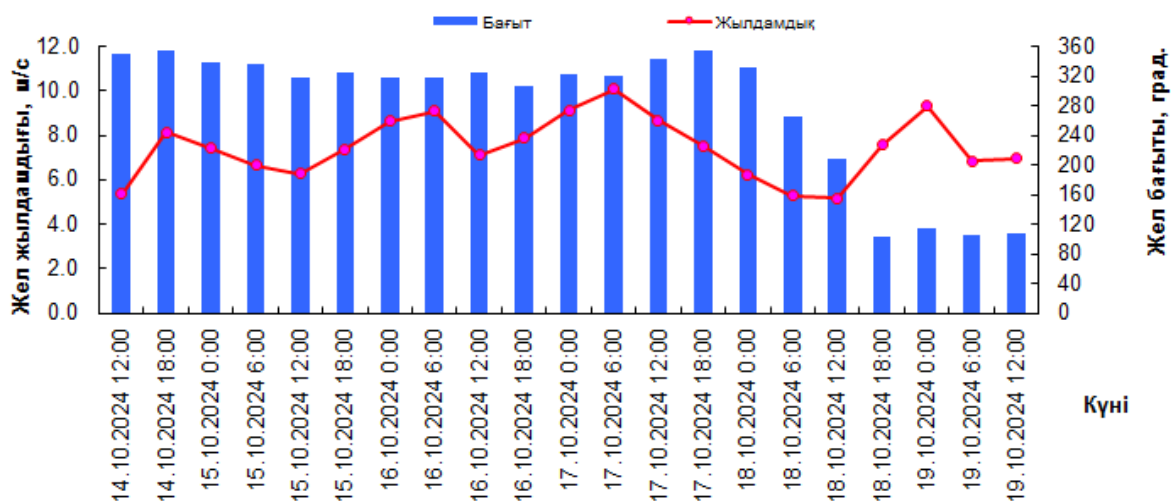


Баутино шығанағы аймағындағы толқындар

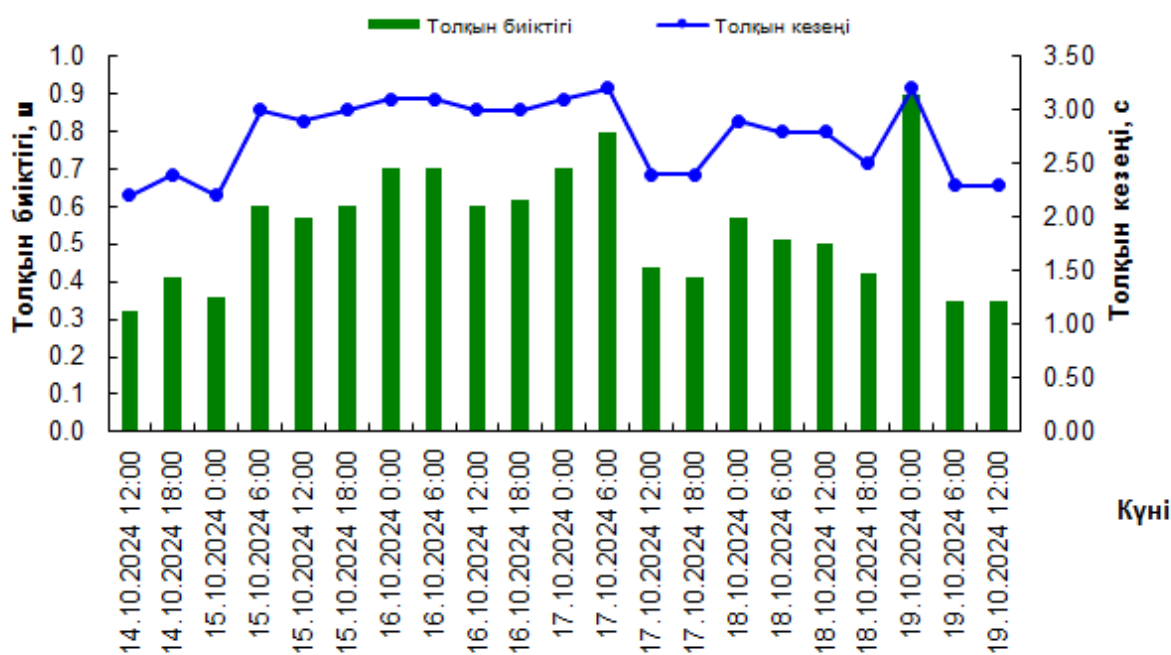


Күні, уақыты	Желдің жылдамдығы (WS) мен бағыты (WD)		Толқын биіктігі (H) және толқын кезеңі (τ)	
	WS, м/с	WD, румб	H, м	t
14.10.2024 12:00	7	С	0.30	2.20
14.10.2024 18:00	8	С	0.40	2.40
15.10.2024 0:00	7	СБ	0.60	3.00
15.10.2024 6:00	7	СБ	0.60	3.00
15.10.2024 12:00	6	СБ	0.50	2.90
15.10.2024 18:00	6	СБ	0.50	2.90
16.10.2024 0:00	8	СБ	0.60	3.00
16.10.2024 6:00	8	СБ	0.60	3.00
16.10.2024 12:00	5	С	0.30	2.20
16.10.2024 18:00	6	СБ	0.50	2.90
17.10.2024 0:00	8	СБ	0.60	3.00
17.10.2024 6:00	9	СБ	0.70	3.10
17.10.2024 12:00	8	СБ	0.60	3.00
17.10.2024 18:00	8	С	0.40	2.40
18.10.2024 0:00	7	СБ	0.60	3.00
18.10.2024 6:00	5	Б	0.50	2.80
18.10.2024 12:00	5	О	0.50	2.80
18.10.2024 18:00	5	О	0.50	2.80
19.10.2024 0:00	8	ОШ	0.70	3.00
19.10.2024 6:00	6	ОШ	0.40	2.30
19.10.2024 12:00	7	ОШ	0.50	2.80

Құрық шығанағы аймағындағы жел жағдайлары



Құрық шығанағы аймағындағы толқындар



Күні, уақыты	Желдің жылдамдығы (WS) мен бағыты (WD)		Толқын биіктігі (H) және толқын кезеңі (τ)	
	WS, м/с	WD, румб	H, м	t
14.10.2024 12:00	5	С	0.32	2.20
14.10.2024 18:00	8	С	0.41	2.40
15.10.2024 0:00	7	С	0.36	2.20
15.10.2024 6:00	7	СБ	0.60	3.00
15.10.2024 12:00	6	СБ	0.57	2.90
15.10.2024 18:00	7	СБ	0.60	3.00
16.10.2024 0:00	9	СБ	0.70	3.10
16.10.2024 6:00	9	СБ	0.70	3.10
16.10.2024 12:00	7	СБ	0.60	3.00
16.10.2024 18:00	8	СБ	0.62	3.00
17.10.2024 0:00	9	СБ	0.70	3.10
17.10.2024 6:00	10	СБ	0.80	3.20
17.10.2024 12:00	9	С	0.44	2.40
17.10.2024 18:00	8	С	0.41	2.40
18.10.2024 0:00	6	СБ	0.57	2.90
18.10.2024 6:00	5	Б	0.51	2.80
18.10.2024 12:00	5	ОБ	0.50	2.80
18.10.2024 18:00	8	Ш	0.42	2.50
19.10.2024 0:00	9	ОШ	0.90	3.20
19.10.2024 6:00	7	Ш	0.35	2.30
19.10.2024 12:00	7	Ш	0.35	2.30

Құрастырған: Шишкина Г.М.

Тексерген: Шишкина Г.М.