

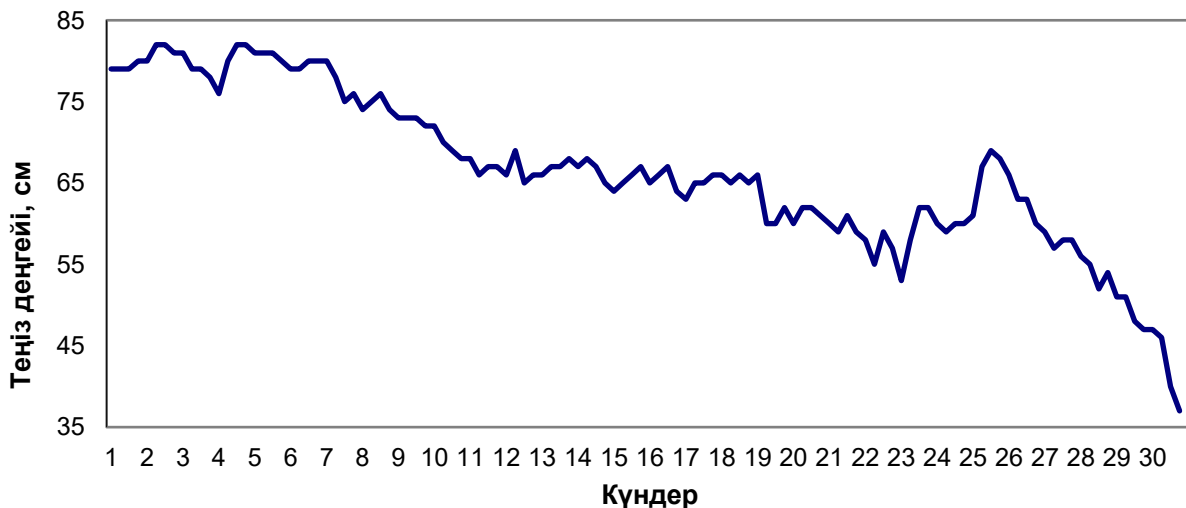


ҚАЗАҚСТАН РЕСПУБЛИКАСЫ  
ЭКОЛОГИЯ ЖӘНЕ ТАБИҒИ РЕСУРСТАР МИНИСТРЛІГІ  
«ҚАЗГИДРОМЕТ» РМҚ

ҒЫЛЫМИ-ЗЕРТТЕУ ОРТАЛЫҒЫ

2024 ж. маусымдағы  
ЖЕЛКӨТЕРМЕ-ЖЕЛШЕГЕРМЕ ҚҰБЫЛЫСТАРЫНА ШОЛУ

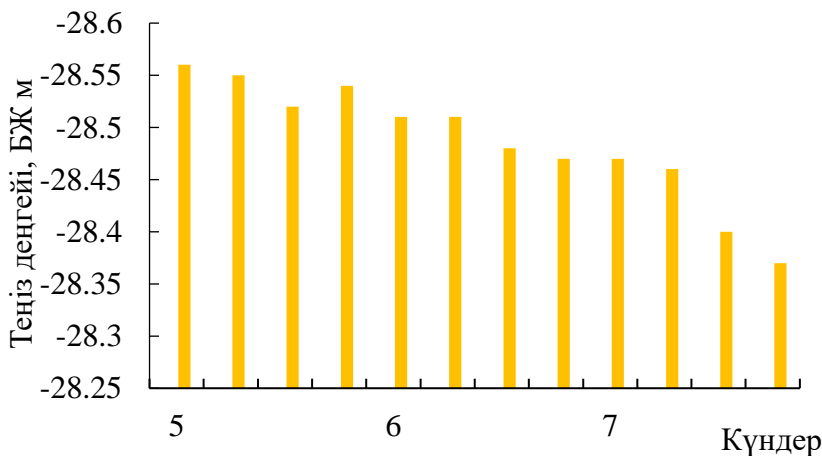
Т Пешной



Күні	Деңгей көтерілуі, см	Деңгей төмендеуі, см	Желдің басым бағыты, румб	Желдің максималды жылдамдығы, м/с
28-30.06.		17	боб, бсб	10

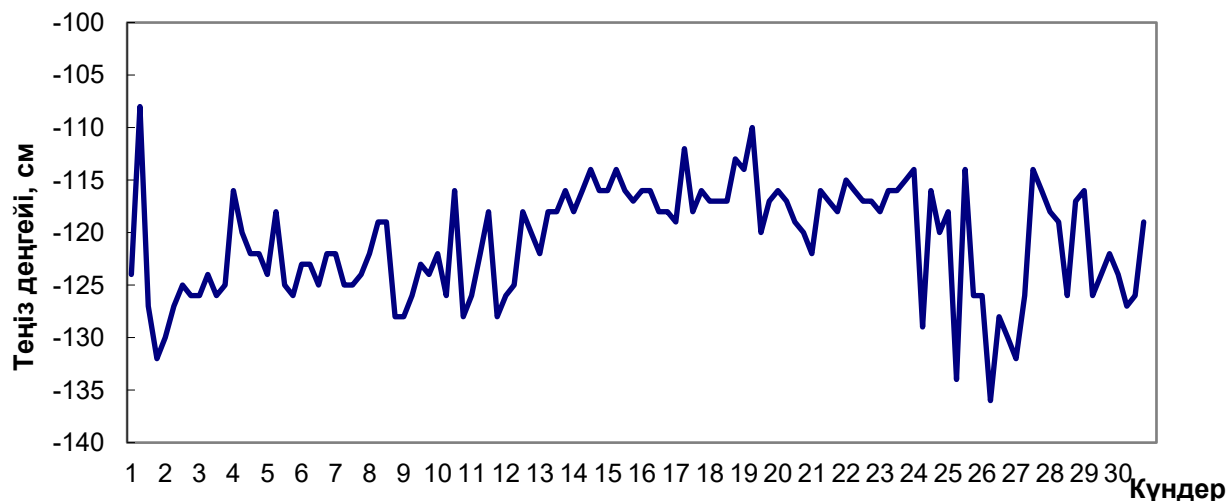
Ай ішінде теңіз деңгейі төмендеуінің 1 жағдайы байқалды:

- 28-30 маусым аралығында теңіз деңгейінің БЖ бойынша минус 28,54 м белгісінен БЖ бойынша минус 28,37 м белгісіне дейін 17 см төмендегені байқалды. Бұл жағдайда желдің жылдамдығы 10 м/с-қа жетті, негізінен **оңтүстік-батыстың батысы және солтүстік-батыстың батысы** бағытында.



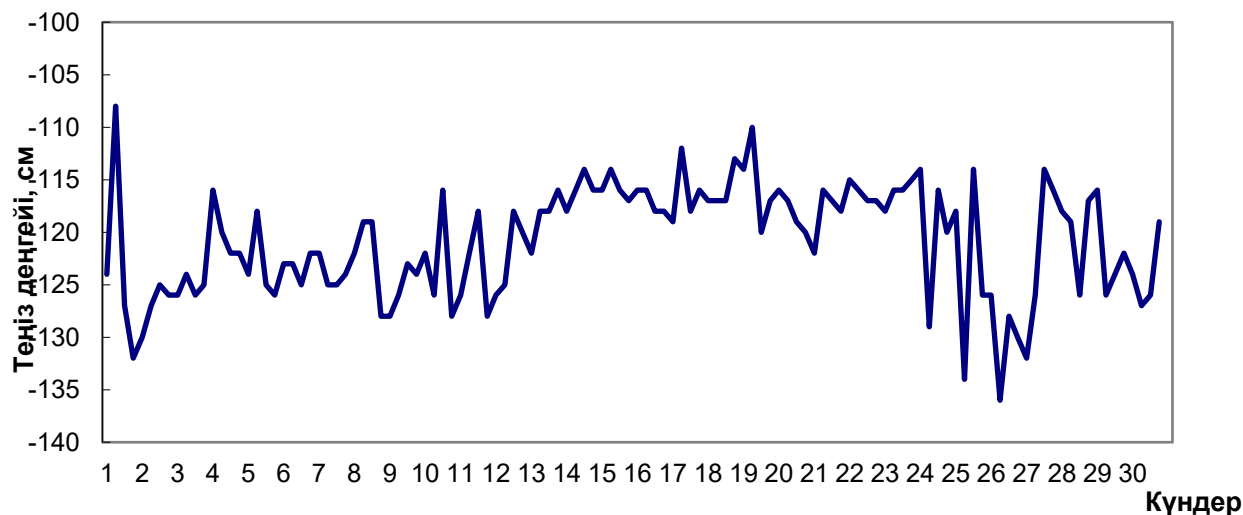
Сурет. 2024 жылғы 28-30 маусымда Т Пешной бекетінде теңіз деңгейінің өзгеру барысының графигі

## ТГ Кұлалы, арал



Желкөтерме-желшегерме ауытқуы 10 см-ден аспады.

## ТГ Форт-Шевченко



Күні	Деңгей көтерілуі, см	Деңгей төмендеуі, см	Желдің басым бағыты, румб	Желдің максималды жылдамдығы, м/с
01.06.		24	оош	7
24.06.		15	оош	3
25.06.		16	оош	6
27.06.	18		ссб	6

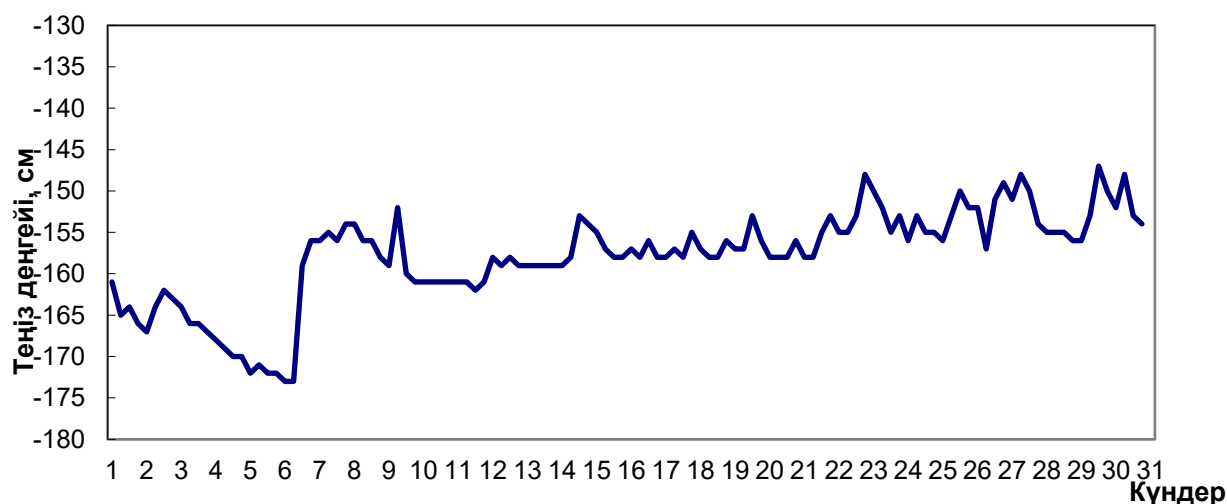
Ай ішінде теңіз деңгейі төмендеуінің 1 жағдайы байқалды:

- 1 маусымда теңіз деңгейінің БЖ бойынша минус 29,08 м белгісінен БЖ бойынша минус 29,32 м белгісіне дейін 24 см төмендегені байқалды. Бұл ретте желдің жылдамдығы 7 м/с-қа жетті, негізінен **оңтүстік-шығыс бағыттың оңтүстігі**;

Ай ішінде теңіз деңгейі көтерілуінің 1 жағдайы байқалды:

- 27 маусымда теңіз деңгейінің БЖ бойынша минус 28,54 м белгісінен БЖ бойынша минус 28,37 м белгісіне дейін 18 см көтерілуі байқалды. Бұл жағдайда желдің жылдамдығы 10 м/с-қа жетті, негізінен **оңтүстік-батыстың батысы және солтүстік-батыстың батысы** бағытында.

## ТГБ Саура

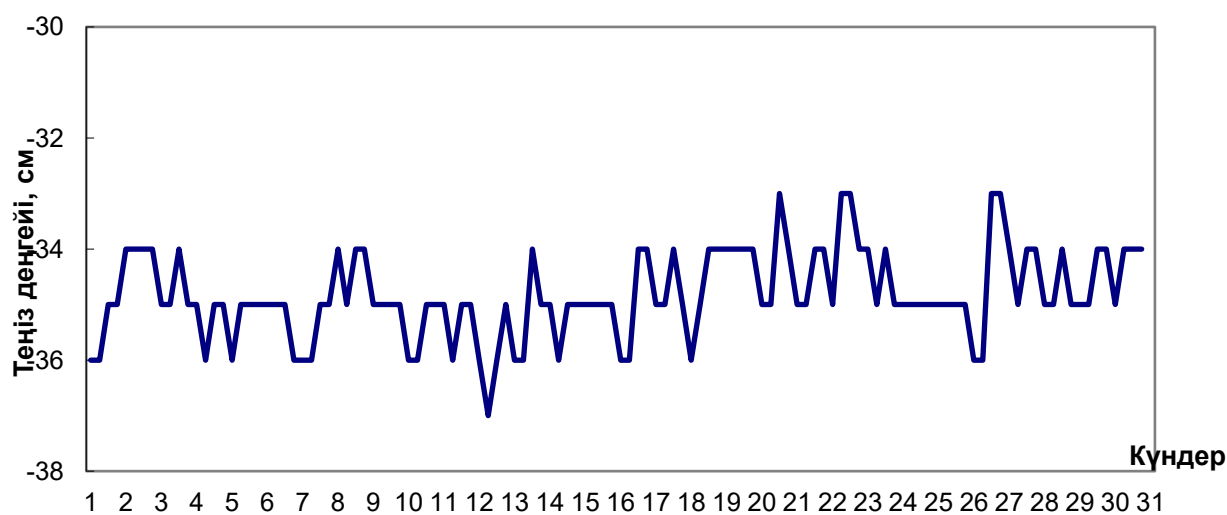


Күні	Деңгей көтерілуі, см	Деңгей төмендеуі, см	Желдің басым бағыты, румб	Желдің максималды жылдамдығы, м/с
06.06.	17		0	8

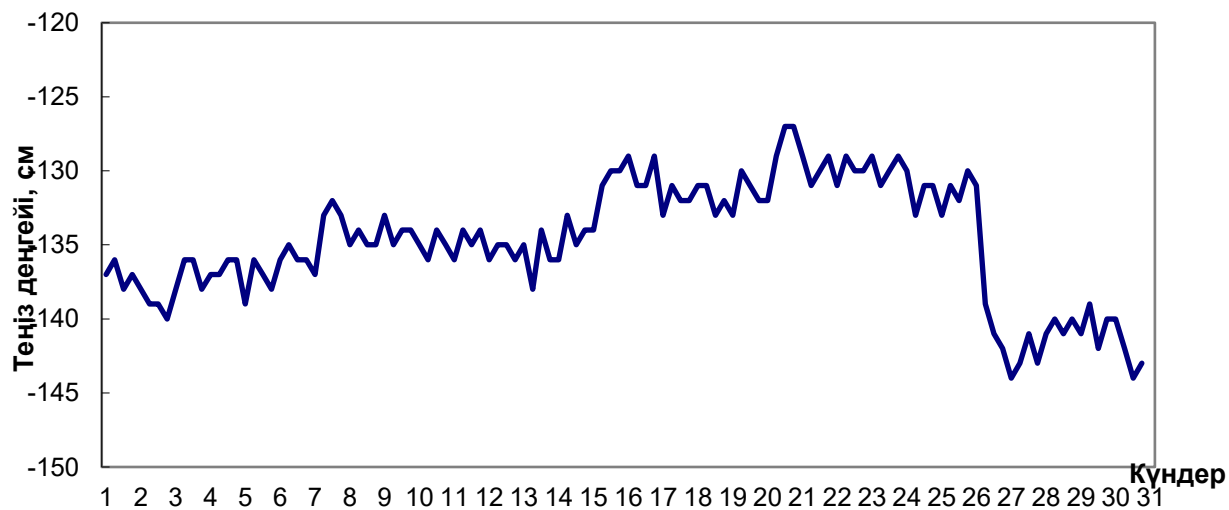
Ай ішінде теңіз деңгейі көтерілуінің 1 жағдайы байқалды:

- - 27 маусымда теңіз деңгейінің БЖ бойынша минус 28,54 м белгісінен БЖ бойынша минус 28,37 м белгісіне дейін 18 см көтерілуі байқалды. Бұл жағдайда желдің жылдамдығы 10 м/с-қа жетті, негізінен **оңтүстік-батыстың батысы және солтүстік-батыстың батысы** бағытында.

## ТГБ Песчаный

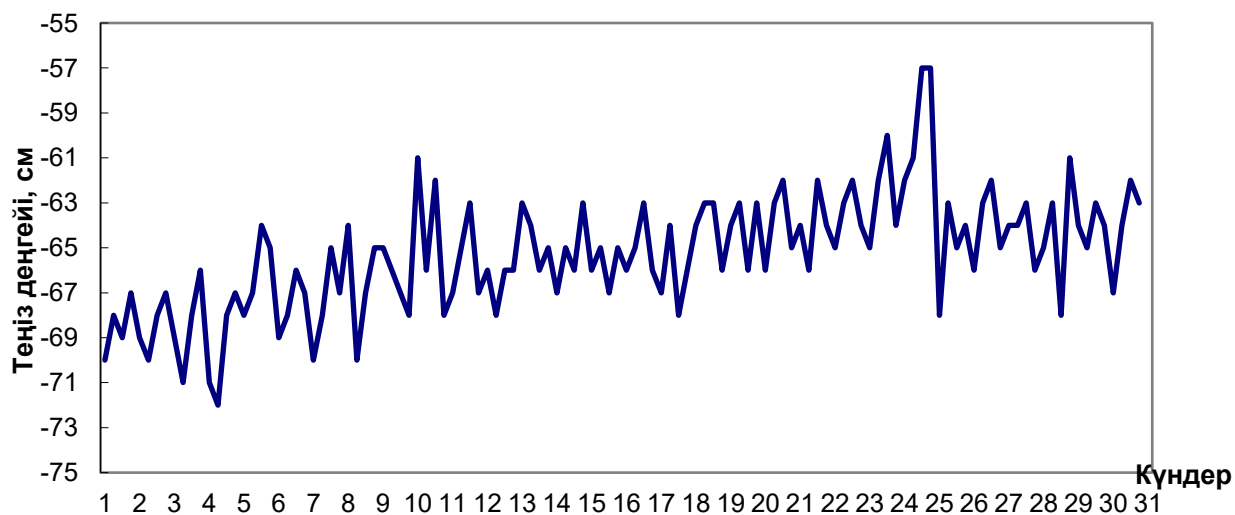


## ТГ Ақтау



Желкөтерме-желшегерме ауытқуы 13 см-ден аспады.

### ТГБ Фетисово



Желкөтерме-желшегерме ауытқуы 11 см-ден аспады.

*Ескертпе:*

*ТГБ Жанбай-да желкөтерме-желшегерме құбылыстарын талдау гидрометеорологиялық деректердің толық түспеуіне байланысты жүргізілмеді.*

**СОЛТҮСТІК-ШЫҒЫС ЖАҒАЛАУЫНДАҒЫ КӨТЕРМЕ - ЖЕЛШЕГЕРМЕ  
ҚҰБЫЛЫСТАРЫНЫҢ ҚАУІПТІЛІК КРИТЕРИЙЛЕРІ**

	Көтерілу/төмендеу, см	Сипаттамасы***	Салдары
<b>Жылкөтерме</b>	50	критикалық	жағалаудың су басуы 5 км-ге дейін
	65	қауіпті	бөгеттер мене үйлердің су басуы 10 км дейін
	110	аса қауіпті	жағалаудың су басуы, бөгеттердің және үйлердің су басуы 10 км астам
<b>Желшегерме</b>	-50	критикалық	кішкене кемелердің жүзуінің қиындауы
	-65	қауіпті	кішкене және орта кемелердің жүзуінің қиындауы
	-100	аса қауіпті	кемелер қайынға тұрып қалуы мүмкін

\* Есептік сипаттамалар "Қазгидромет" РМК-да Каспий теңізінің жағдайына бейімделген Mike 21 Flow Model моделінің гидродинамикалық модулін пайдалану кезінде алынды. Есептеу барысында теңіз деңгейін бақылау мәлеметтері және 24-120 сағаттың қысым алабының сандық болжауы пайдаланылған.

\*\* Ерекше белгілерді анықтаған кезде жергілікті жағдайлар есепке алынды.

\*\*\* Желшегерме-желкөтерме құбылыстары биіктігінің өте қиын кезеңі 50% қамтамасыздықпен, қауіпті - 25% қамтамасыздығымен, аса қауіпті - 2 % қамтамасыздығымен анықталды. Есептеу 1940-2020 жж. Т Пешной деректері бойынша жасалған.

*БЖ – Балтық жүйесі*

---

Шолу Каспий теңізін гидрометеорологиялық зерттеулер басқармасында құрастырылды

*Мекенжайы: 010000, Астана, Мәңгілік Ел даңғ. 11/1, Тел. (717)2 79 83 12*

*e-mail: [ugmikm@meteo.kz](mailto:ugmikm@meteo.kz)*

Шолудағы материалдарды пайдаланған кезде міндетті түрде  
«Қазгидромет» РМК-ге сілтеме жасау керек.

---