

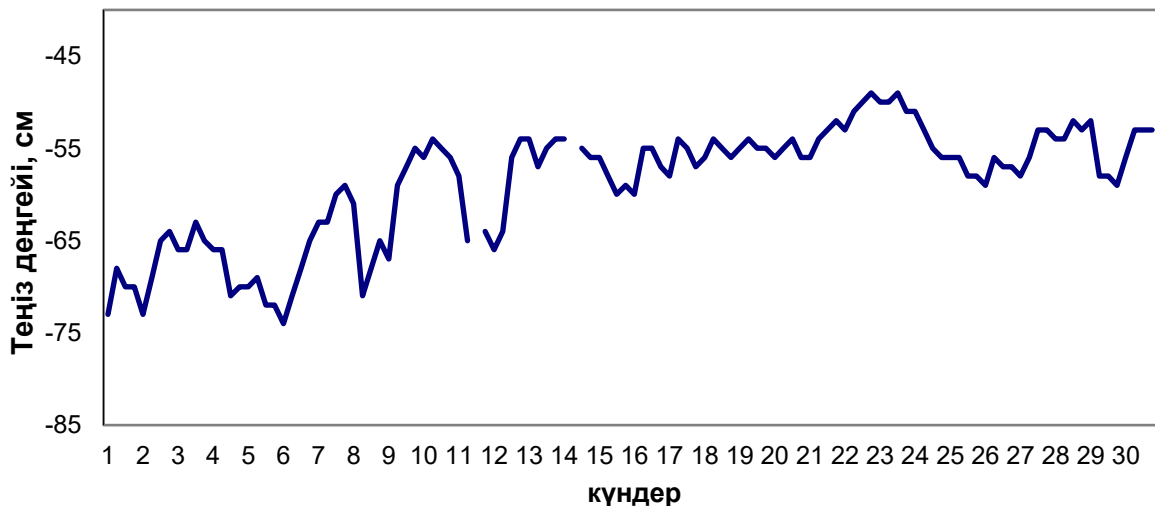


ҚАЗАҚСТАН РЕСПУБЛИКАСЫ  
ЭКОЛОГИЯ ЖӘНЕ ТАБИҒИ РЕСУРСТАР МИНИСТРЛІГІ  
«ҚАЗГИДРОМЕТ» РМК

ҒЫЛЫМИ-ЗЕРТТЕУ ОРТАЛЫҒЫ

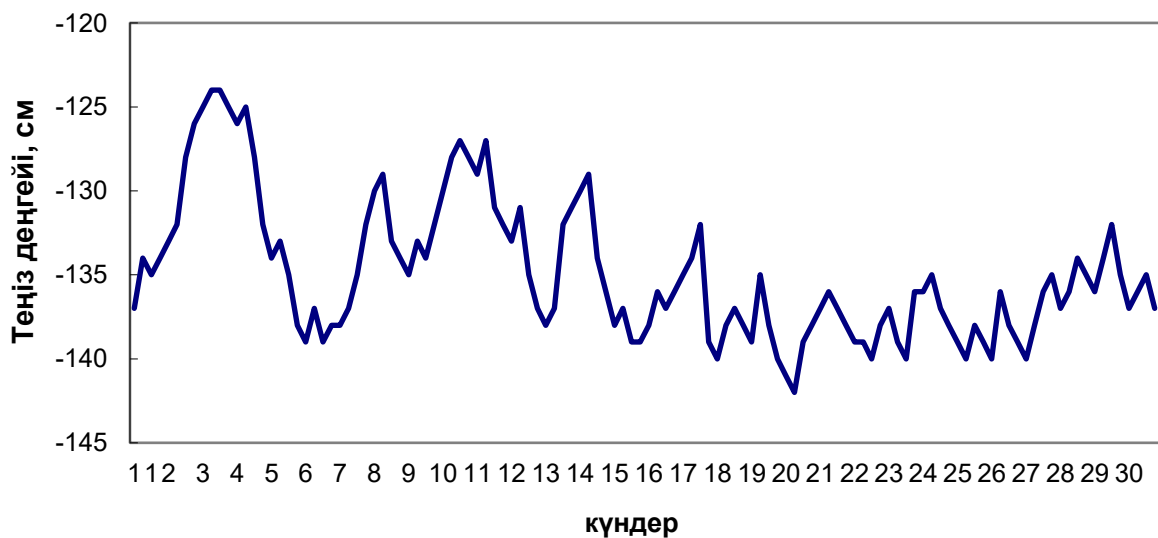
2024 ж. қыркүйектегі  
ЖЕЛКӨТЕРМЕ-ЖЕЛШЕГЕРМЕ ҚҰБЫЛЫСТАРЫНА ШОЛУ

Т Пешной



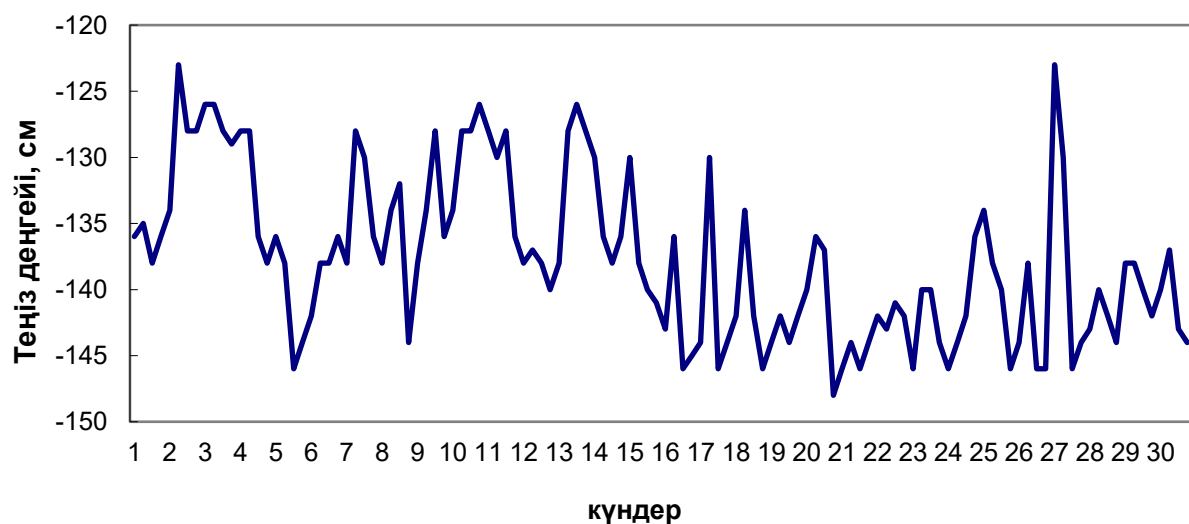
Желкөтерме-желшегерме құбылыстары байқалмады. Теңіз деңгейінің ай ішіндегі ауытуы БЖ бойынша минус 28,74 м-ден БЖ бойынша минус 28,49 м аралығында ауытқыды.

ТГ Кұлалы, арал



Желкөтерме-желшегерме құбылыстары байқалмады. Теңіз деңгейінің ай ішіндегі ауытуы БЖ бойынша минус 29,42 м-ден БЖ бойынша минус 29,24 м аралығында ауытқыды.

## ТГ Форт-Шевченко



Күні	Деңгей көтерілуі, см	Деңгей төмендеуі, см	Желдің басым бағыты, румб	Желдің максималды жылдамдығы, м/с
01-02.09	15		Оңтүстік-шығыс	15
16-17.09	16		шығыс	8
26-27.09	23		Шығыс-солтүстік-шығыс, шығыс-оңтүстік-шығыс	7

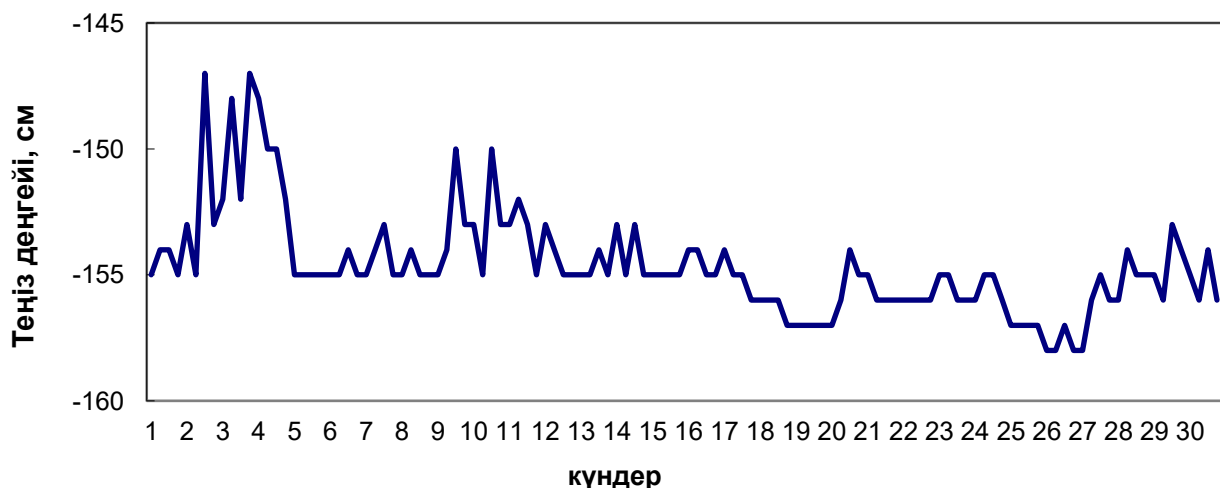
Ай ішінде теңіз деңгейі көтерілуінің 3 жағдайы байқалды:

- 1-2 қыркүйекте теңіз деңгейінің БЖ бойынша минус 29,38 м белгісінен БЖ бойынша минус 29,23 м белгісіне дейін 15 см көтерілуі байқалды. Бұл жағдайда желдің жылдамдығы 15 м/с-қа жетті, негізінен **оңтүстік-шығыс** бағытында.

- 16-17 қыркүйекте теңіз деңгейінің БЖ бойынша минус 29,46 м белгісінен БЖ бойынша минус 29,30 м белгісіне дейін 16 см көтерілуі байқалды. Бұл жағдайда желдің жылдамдығы 8 м/с-қа жетті, негізінен **шығыс** бағытында.

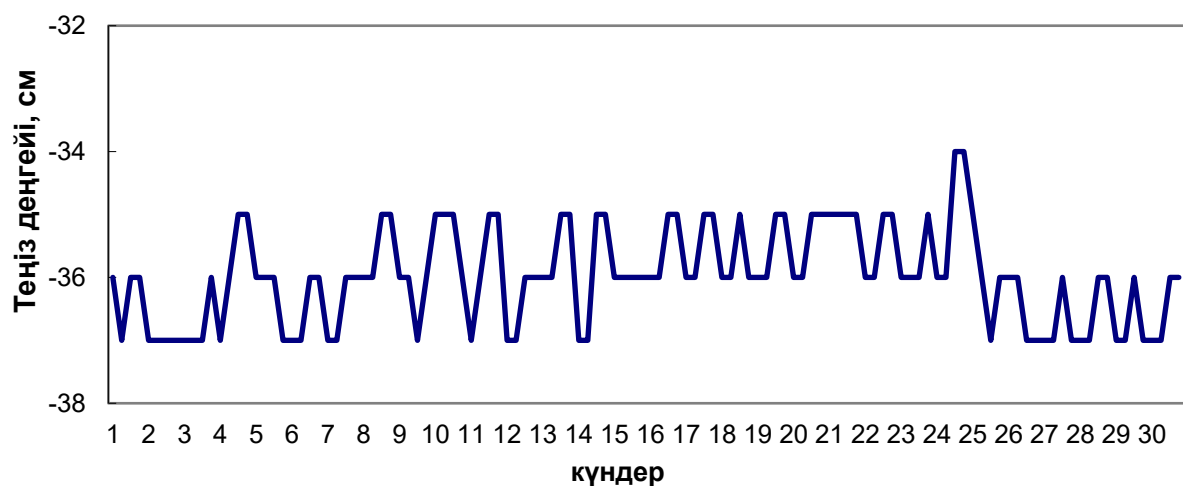
- 26-27 қыркүйекте теңіз деңгейінің БЖ бойынша минус 29,46 м белгісінен БЖ бойынша минус 29,23 м белгісіне дейін 23 см көтерілуі байқалды. Бұл жағдайда желдің жылдамдығы 7 м/с-қа жетті, негізінен **шығыс-солтүстік-шығыс және шығыс-оңтүстік-шығыс** бағытында.

## ТГБ Саура



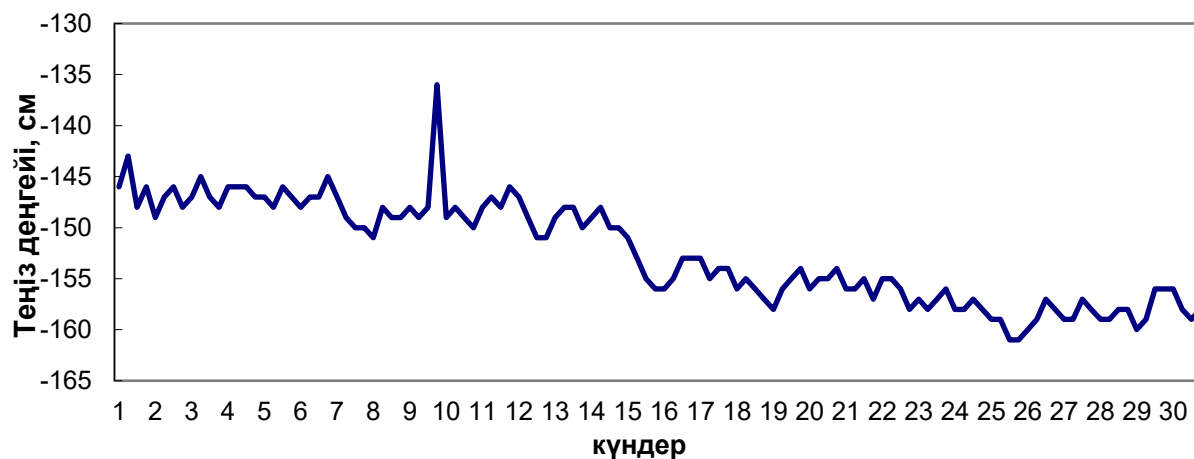
Желкөтерме-желшегерме ауытқуы 11 см-ден аспады.

### ТГБ Песчаный



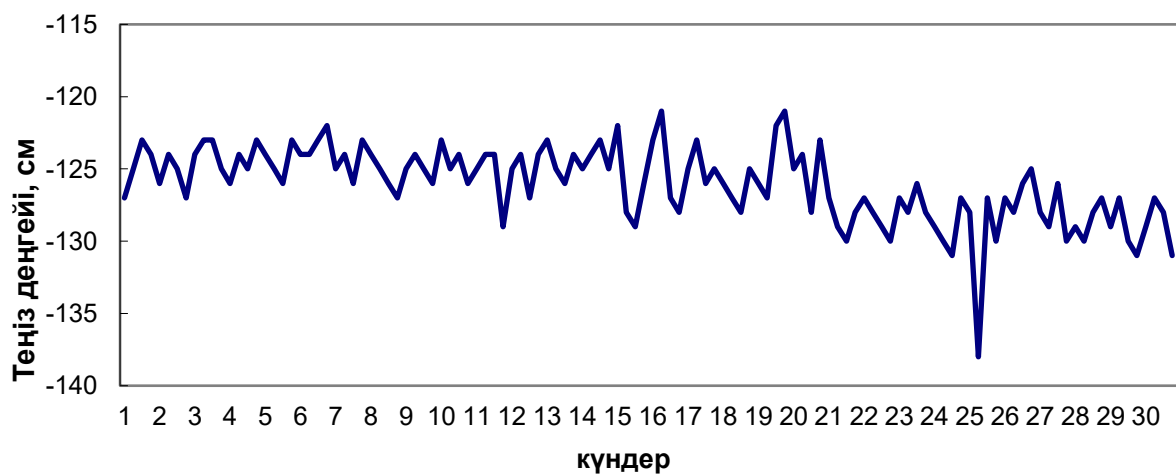
Желкөтерме-желшегерме ауытқуы 3 см-ден аспады.

### ТГ Актау



Желкөтерме-желшегерме құбылыстары байқалмады. Теңіз деңгейінің ай ішіндегі ауытуы БЖ бойынша минус 29,61 м-ден БЖ бойынша минус 29,36 м аралығында ауытқыды.

### ТГБ Фетисово



Желкөтерме-желшегерме құбылыстары байқалмады. Теңіз деңгейінің ай ішіндегі ауытуы БЖ бойынша минус 29,38 м-ден БЖ бойынша минус 29,21 м аралығында ауытқыды.

*Ескертпе:*

*ТГБ Жанбай-да желкөтерме-желшегерме құбылыстарын талдау гидрометеорологиялық деректердің толық түспеуіне байланысты жүргізілмеді.*

### **СОЛТУСТІК-ШЫҒЫС ЖАҒАЛАУЫНДАҒЫ КӨТЕРМЕ - ЖЕЛШЕГЕРМЕ ҚҰБЫЛЫСТАРЫНЫҢ ҚАУІПТІЛІК КРИТЕРИЙЛЕРІ**

	Көтерілу/төмендеу, см	Сипаттамасы***	Салдары
<b>Желкөтерме</b>	50	критикалық	жағалаудың су басуы 5 км-ге дейін
	65	қауіпті	бөгеттер мене үйлердің су басуы 10 км дейін
	110	аса қауіпті	жағалаудың су басуы, бөгеттердің және үйлердің су басуы 10 км астам
<b>Желшегерме</b>	-50	критикалық	кішкене кемелердің жүзуінің қиындауы
	-65	қауіпті	кішкене және орта кемелердің жүзуінің қиындауы
	-100	аса қауіпті	кемелер қайынға тұрып қалуы мүмкін

\* Есептік сипаттамалар "Қазгидромет" РМК-да Каспий теңізінің жағдайына бейімделген Mike 21 Flow Model моделінің гидродинамикалық модулін пайдалану кезінде алынды. Есептеу барысында теңіз деңгейін бақылау мәлеметтері және 24-120 сағаттың қысым алабының сандық болжауы пайдаланылған.

\*\* Ерекше белгілерді анықтаған кезде жергілікті жағдайлар есепке алынды.

\*\*\* Желшегерме-желкөтерме құбылыстары биіктігінің өте қиын кезеңі 50% қамтамасыздықпен, қауіпті - 25% қамтамасыздығымен, аса қауіпті - 2 % қамтамасыздығымен анықталды. Есептеу 1940-2020 жж. Т Пешиной деректері бойынша жасалған.

*БЖ – Балтық жүйесі*

---

Шолу Каспий теңізін гидрометеорологиялық зерттеулер басқармасында құрастырылды

Мекенжайы: 010000, Астана, Мәңгілік Ел даңғ. 11/1, Тел. (717)2 79 83 12

e-mail: [ugmikm@meteo.kz](mailto:ugmikm@meteo.kz)

Шолудағы материалдарды пайдаланған кезде міндетті түрде  
«Қазгидромет» РМК-ге сілтеме жасау керек.

---