

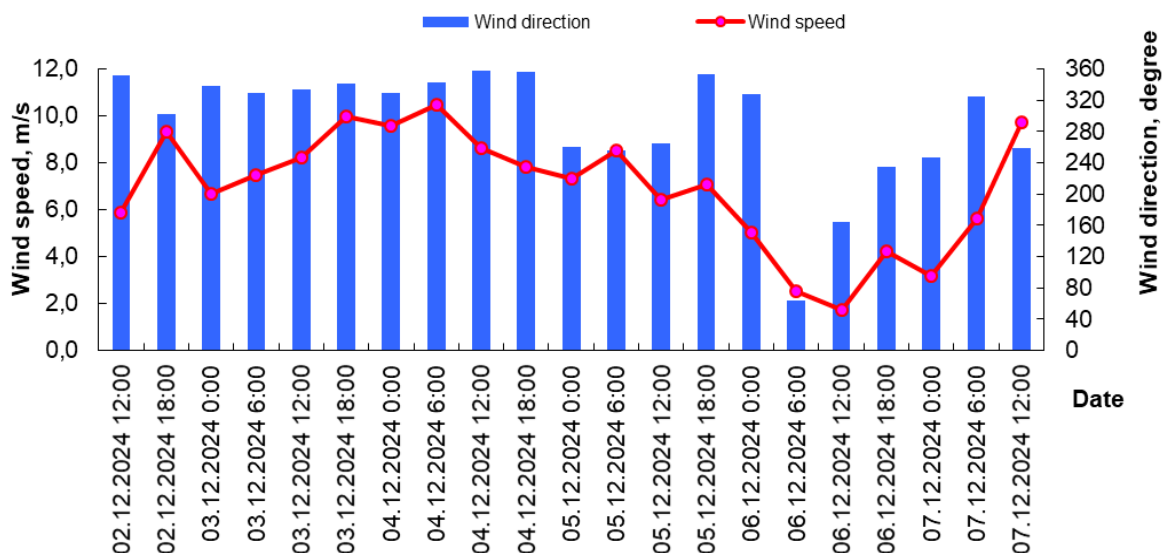


**MINISTRY OF ECOLOGY AND NATURAL RESOURCES
OF THE REPUBLIC OF KAZAKHSTAN**

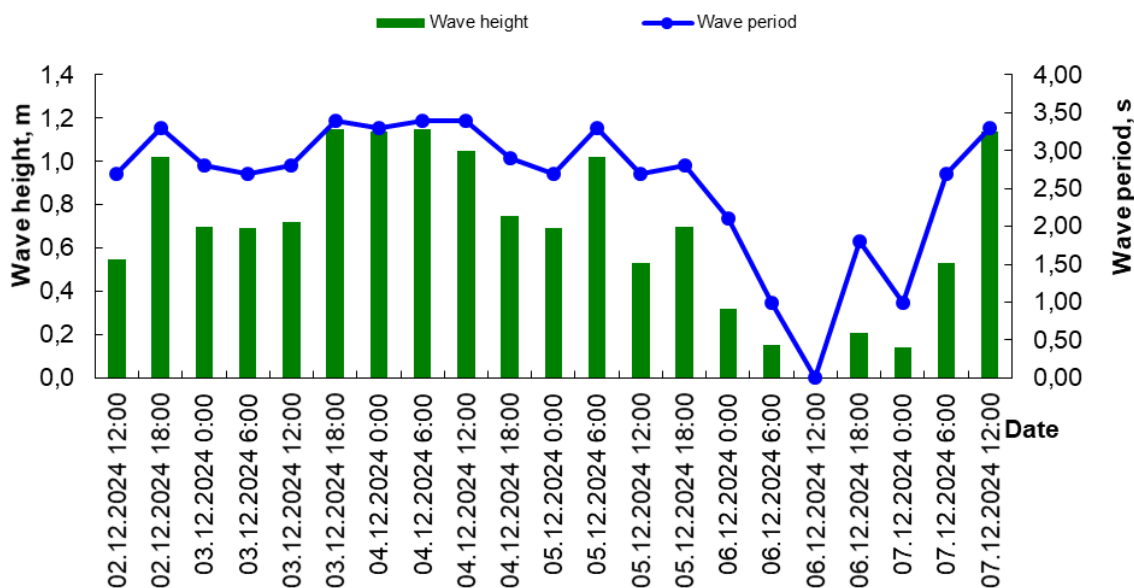
RSE «KAZHYDROMET»

**Wave and wind forecast for the Middle part of the Caspian Sea with a 5-day
advance for the period December 02 –07, 2024**

Wind condition in the 21050 unit

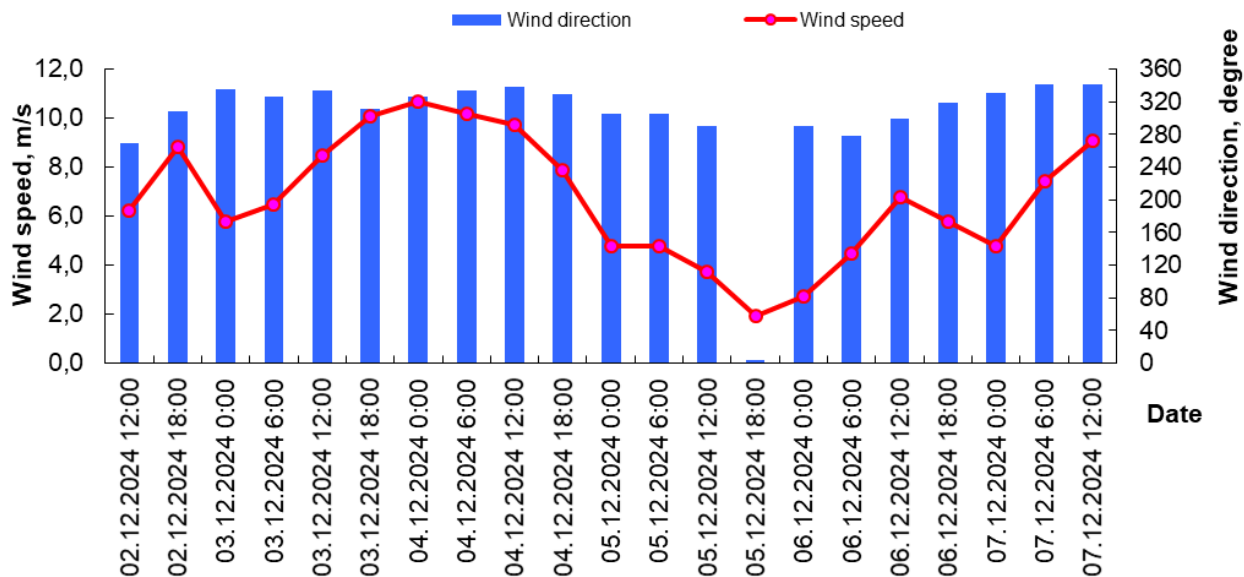


Wave condition in the 21050 unit

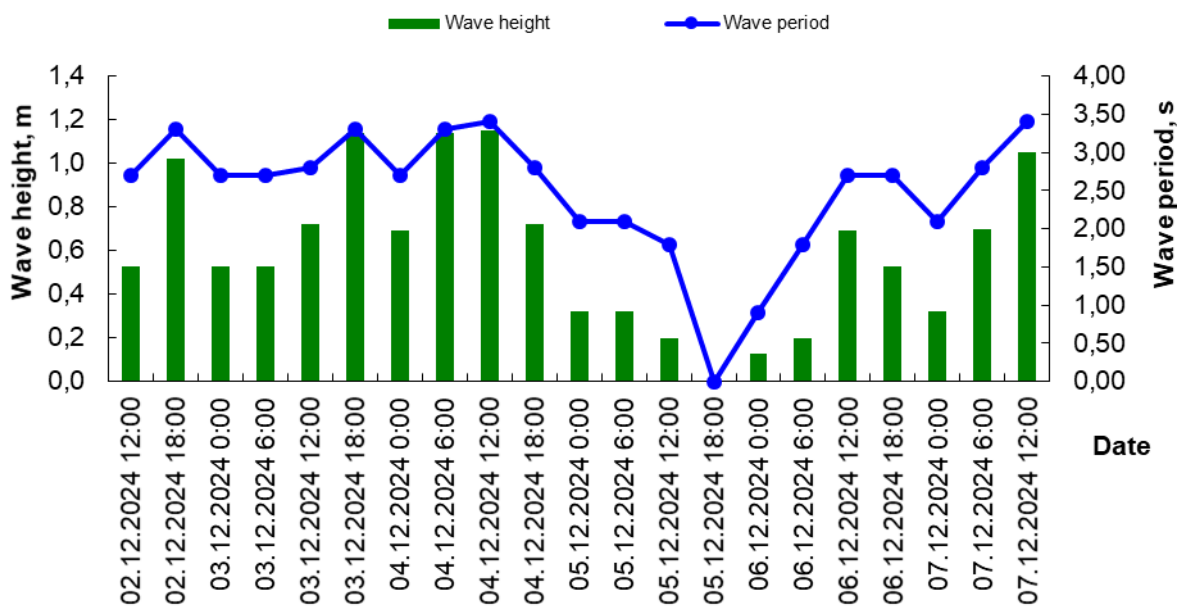


Date Time	Wind speed (WS) and wind direction (WD)		Wave height (H) and wave period (τ)	
	WS, m/s	WD, rumb	H, m	t, s
02.12.2024 12:00	6	W	0,55	2,70
02.12.2024 18:00	9	NW	1,02	3,30
03.12.2024 0:00	7	NW	0,70	2,80
03.12.2024 6:00	7	NW	0,69	2,70
03.12.2024 12:00	8	NW	0,72	2,80
03.12.2024 18:00	10	NW	1,15	3,40
04.12.2024 0:00	10	NW	1,14	3,30
04.12.2024 6:00	10	NW	1,15	3,40
04.12.2024 12:00	9	N	1,05	3,40
04.12.2024 18:00	8	NW	0,75	2,90
05.12.2024 0:00	7	NW	0,69	2,70
05.12.2024 6:00	9	NW	1,02	3,30
05.12.2024 12:00	6	W	0,53	2,70
05.12.2024 18:00	7	N	0,70	2,80
06.12.2024 0:00	5	W	0,32	2,10
06.12.2024 6:00	3	W	0,15	1,00
06.12.2024 12:00	2	NW	0,00	0,00
06.12.2024 18:00	4	NW	0,21	1,80
07.12.2024 0:00	3	NW	0,14	1,00
07.12.2024 6:00	6	N	0,53	2,70
07.12.2024 12:00	10	N	1,14	3,30

Wind condition in the 21141 unit

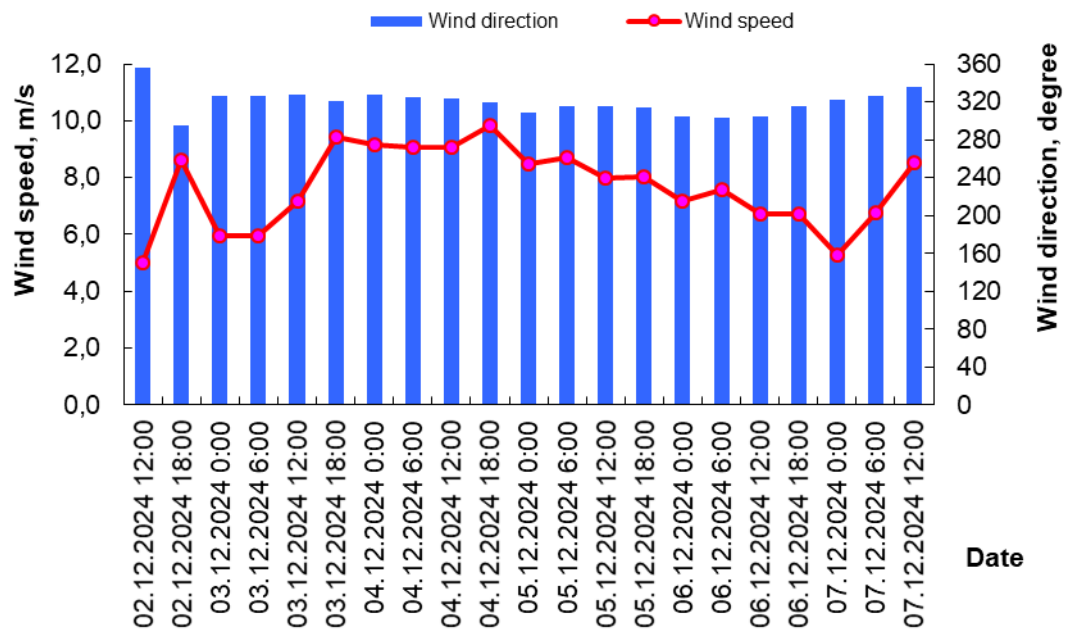


Wave condition in the 21141 unit

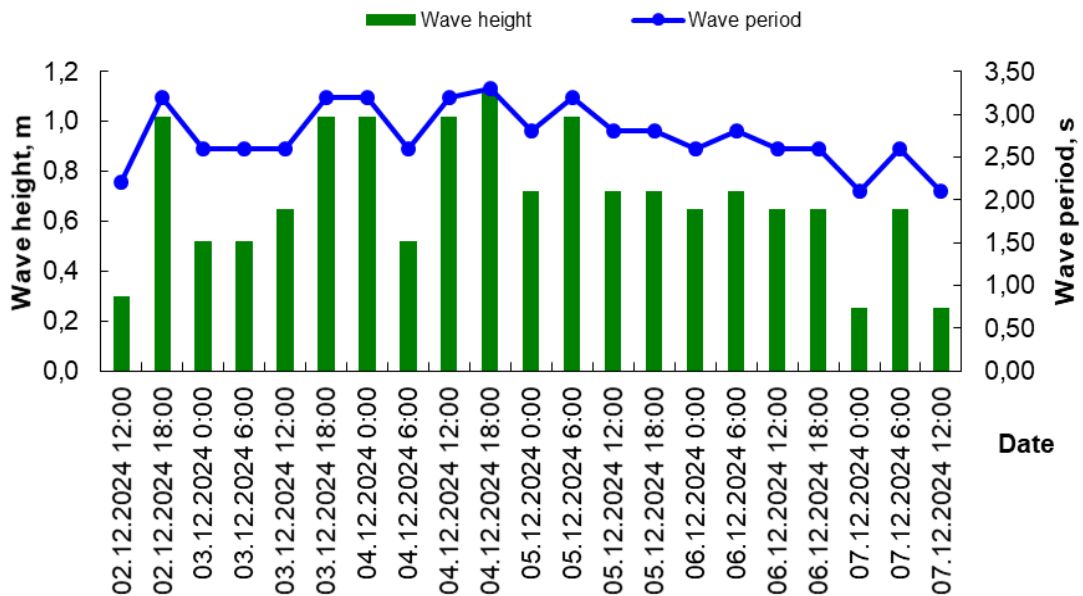


Date Time	Wind speed (WS) and wind direction (WD)		Wave height (H) and wave period (τ)	
	WS, m/s	WD, rumb	H, m	t, s
02.12.2024 12:00	6	W	0,53	2,70
02.12.2024 18:00	9	NW	1,02	3,30
03.12.2024 0:00	6	NW	0,53	2,70
03.12.2024 6:00	6	NW	0,53	2,70
03.12.2024 12:00	8	NW	0,72	2,80
03.12.2024 18:00	10	NW	1,14	3,30
04.12.2024 0:00	7	NW	0,69	2,70
04.12.2024 6:00	10	NW	1,14	3,30
04.12.2024 12:00	10	N	1,15	3,40
04.12.2024 18:00	8	NW	0,72	2,80
05.12.2024 0:00	5	NW	0,32	2,10
05.12.2024 6:00	5	NW	0,32	2,10
05.12.2024 12:00	4	W	0,20	1,80
05.12.2024 18:00	2	N	0,00	0,00
06.12.2024 0:00	3	W	0,13	0,90
06.12.2024 6:00	4	W	0,20	1,80
06.12.2024 12:00	7	NW	0,69	2,70
06.12.2024 18:00	6	NW	0,53	2,70
07.12.2024 0:00	5	NW	0,32	2,10
07.12.2024 6:00	7	N	0,70	2,80
07.12.2024 12:00	9	N	1,05	3,40

Wind condition in the 21142 unit

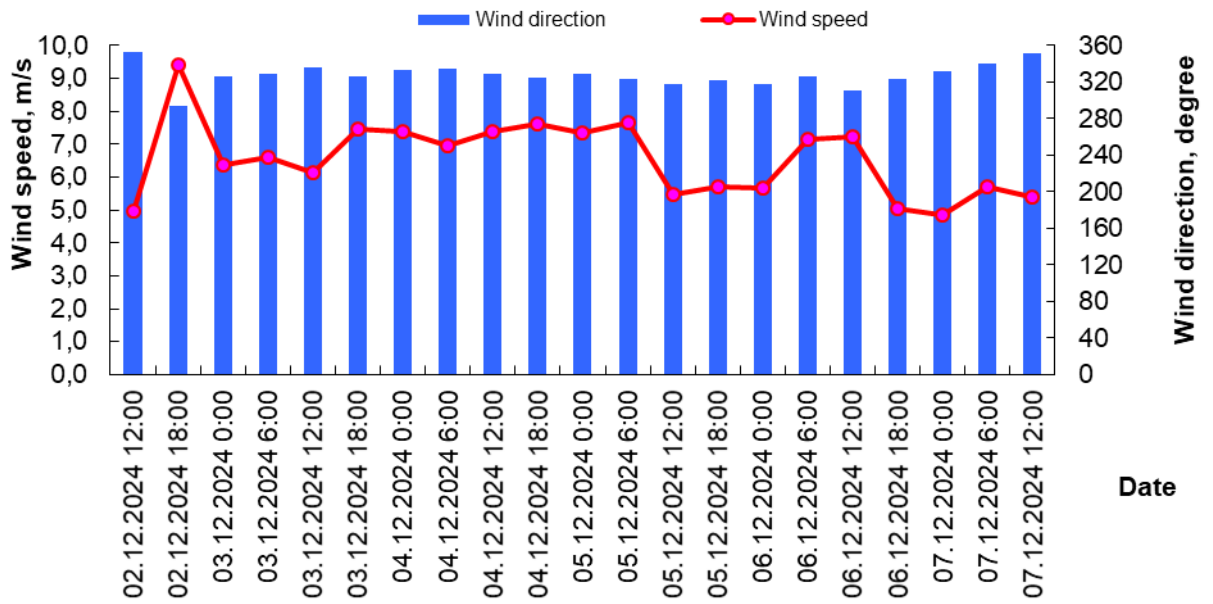


Wave condition in the 21142 unit

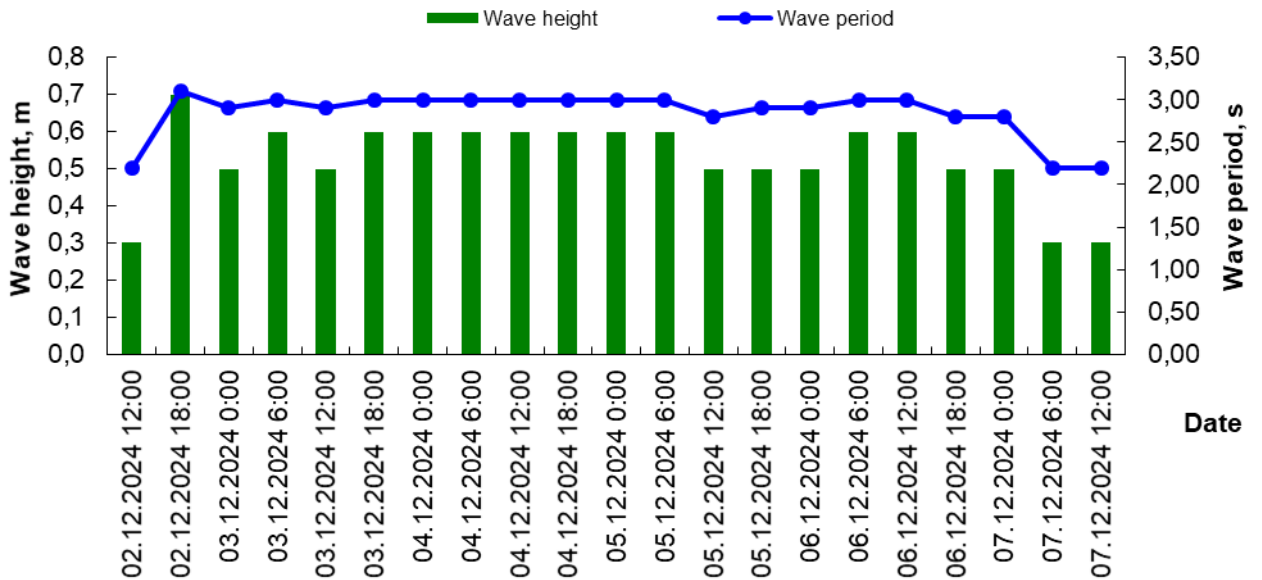


Date Time	Wind speed (WS) and wind direction (WD)		Wave height (H) and wave period (τ)	
	WS, m/s	WD, rumb	H, m	t, s
02.12.2024 12:00	5	N	0,30	2,20
02.12.2024 18:00	9	NW	1,02	3,20
03.12.2024 0:00	6	NW	0,52	2,60
03.12.2024 6:00	6	NW	0,52	2,60
03.12.2024 12:00	7	NW	0,65	2,60
03.12.2024 18:00	9	NW	1,02	3,20
04.12.2024 0:00	9	NW	1,02	3,20
04.12.2024 6:00	6	NW	0,52	2,60
04.12.2024 12:00	9	NW	1,02	3,20
04.12.2024 18:00	10	NW	1,12	3,30
05.12.2024 0:00	8	NW	0,72	2,80
05.12.2024 6:00	9	NW	1,02	3,20
05.12.2024 12:00	8	NW	0,72	2,80
05.12.2024 18:00	8	NW	0,72	2,80
06.12.2024 0:00	7	NW	0,65	2,60
06.12.2024 6:00	8	NW	0,72	2,80
06.12.2024 12:00	7	NW	0,65	2,60
06.12.2024 18:00	7	NW	0,65	2,60
07.12.2024 0:00	5	NW	0,25	2,10
07.12.2024 6:00	7	NW	0,65	2,60
07.12.2024 12:00	5	NW	0,25	2,10

Wind condition in the Bautino Bay

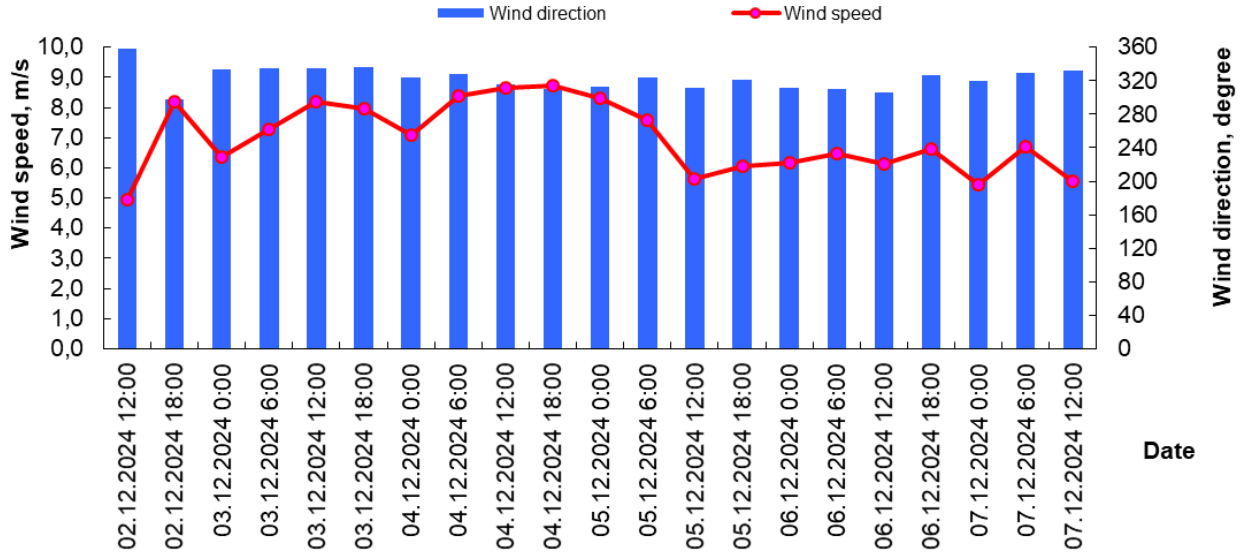


Wave condition in the Bautino Bay

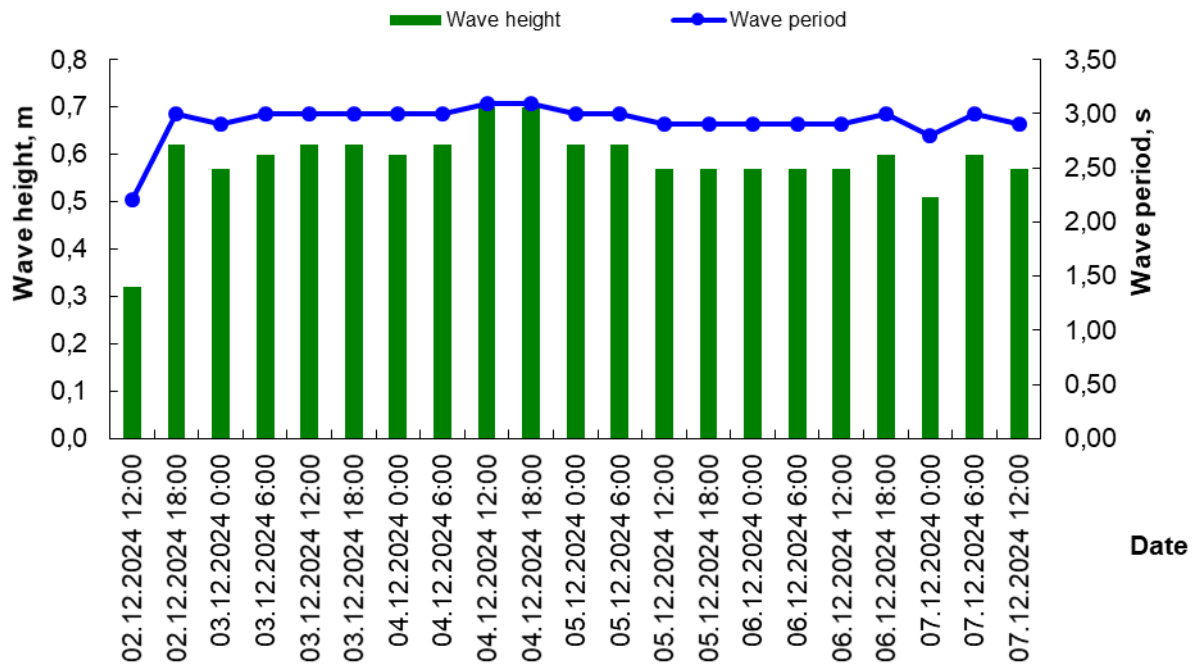


Date Time	Wind speed (WS) and wind direction (WD)		Wave height (H) and wave period (τ)	
	WS, m/s	WD, rumb	H, m	t, s
	02.12.2024 12:00	5	N	0,30
02.12.2024 18:00	9	NW	0,70	3,10
03.12.2024 0:00	6	NW	0,50	2,90
03.12.2024 6:00	7	NW	0,60	3,00
03.12.2024 12:00	6	NW	0,50	2,90
03.12.2024 18:00	7	NW	0,60	3,00
04.12.2024 0:00	7	NW	0,60	3,00
04.12.2024 6:00	7	NW	0,60	3,00
04.12.2024 12:00	7	NW	0,60	3,00
04.12.2024 18:00	8	NW	0,60	3,00
05.12.2024 0:00	7	NW	0,60	3,00
05.12.2024 6:00	8	NW	0,60	3,00
05.12.2024 12:00	5	NW	0,50	2,80
05.12.2024 18:00	6	NW	0,50	2,90
06.12.2024 0:00	6	NW	0,50	2,90
06.12.2024 6:00	7	NW	0,60	3,00
06.12.2024 12:00	7	NW	0,60	3,00
06.12.2024 18:00	5	NW	0,50	2,80
07.12.2024 0:00	5	NW	0,50	2,80
07.12.2024 6:00	6	N	0,30	2,20
07.12.2024 12:00	5	N	0,30	2,20

Wind condition in the Kuryik Bay



Wave condition in the Kuryik Bay



Date Time	Wind speed (WS) and wind direction (WD)		Wave height (H) and wave period (τ)	
	WS, m/s	WD, rumb	H, m	t, s
02.12.2024 12:00	5	N	0,32	2,20
02.12.2024 18:00	8	NW	0,62	3,00
03.12.2024 0:00	6	NW	0,57	2,90
03.12.2024 6:00	7	NW	0,60	3,00
03.12.2024 12:00	8	NW	0,62	3,00
03.12.2024 18:00	8	NW	0,62	3,00
04.12.2024 0:00	7	NW	0,60	3,00
04.12.2024 6:00	8	NW	0,62	3,00
04.12.2024 12:00	9	NW	0,70	3,10
04.12.2024 18:00	9	NW	0,70	3,10
05.12.2024 0:00	8	NW	0,62	3,00
05.12.2024 6:00	8	NW	0,62	3,00
05.12.2024 12:00	6	NW	0,57	2,90
05.12.2024 18:00	6	NW	0,57	2,90
06.12.2024 0:00	6	NW	0,57	2,90
06.12.2024 6:00	6	NW	0,57	2,90
06.12.2024 12:00	6	NW	0,57	2,90
06.12.2024 18:00	7	NW	0,60	3,00
07.12.2024 0:00	5	NW	0,51	2,80
07.12.2024 6:00	7	NW	0,60	3,00
07.12.2024 12:00	6	NW	0,57	2,90

Made by: Kurmangalieva A.K.

Checked by: Shishkina G.