

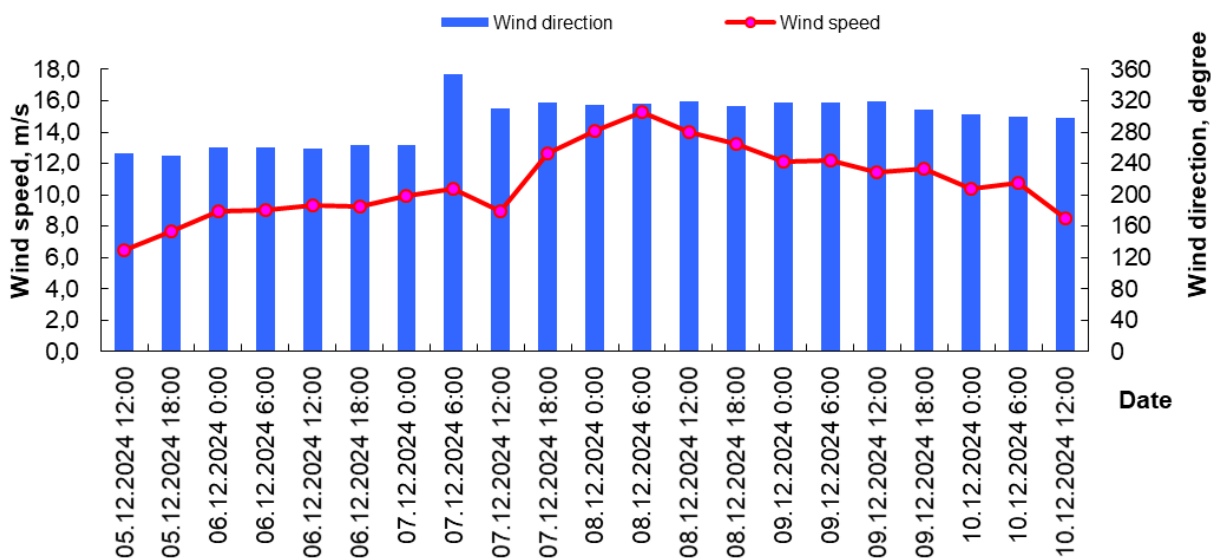


MINISTRY OF ECOLOGY AND NATURAL RESOURCES
OF THE REPUBLIC OF KAZAKHSTAN

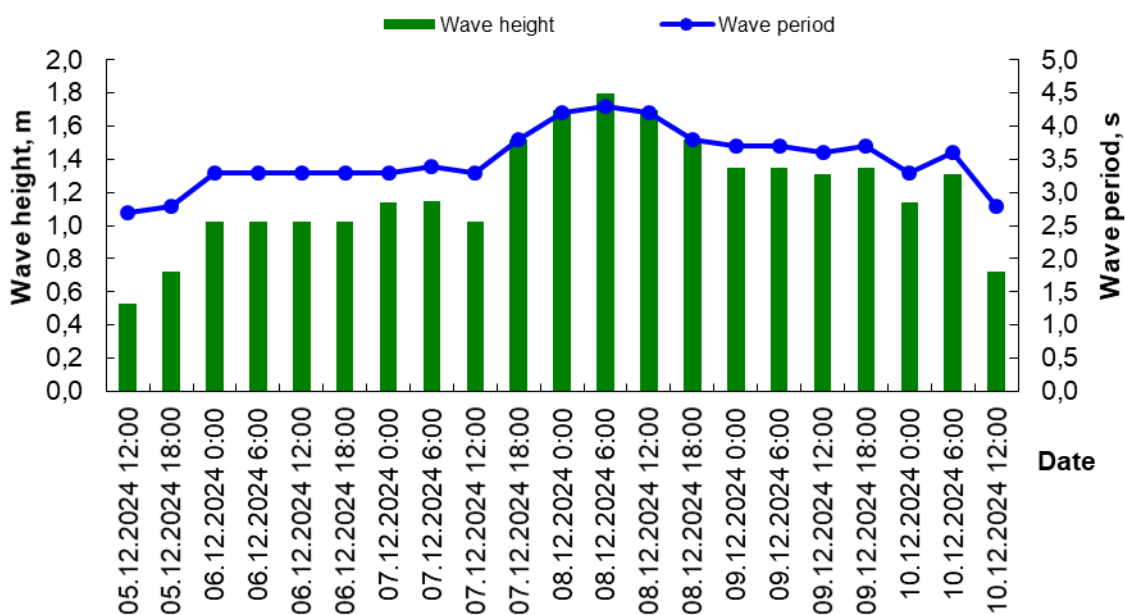
RSE «KAZHYDROMET»

Wave and wind forecast for the Middle part of the Caspian Sea with a 5-day
advance for the period December 05 – 10, 2024

Wind condition in the 21050 unit

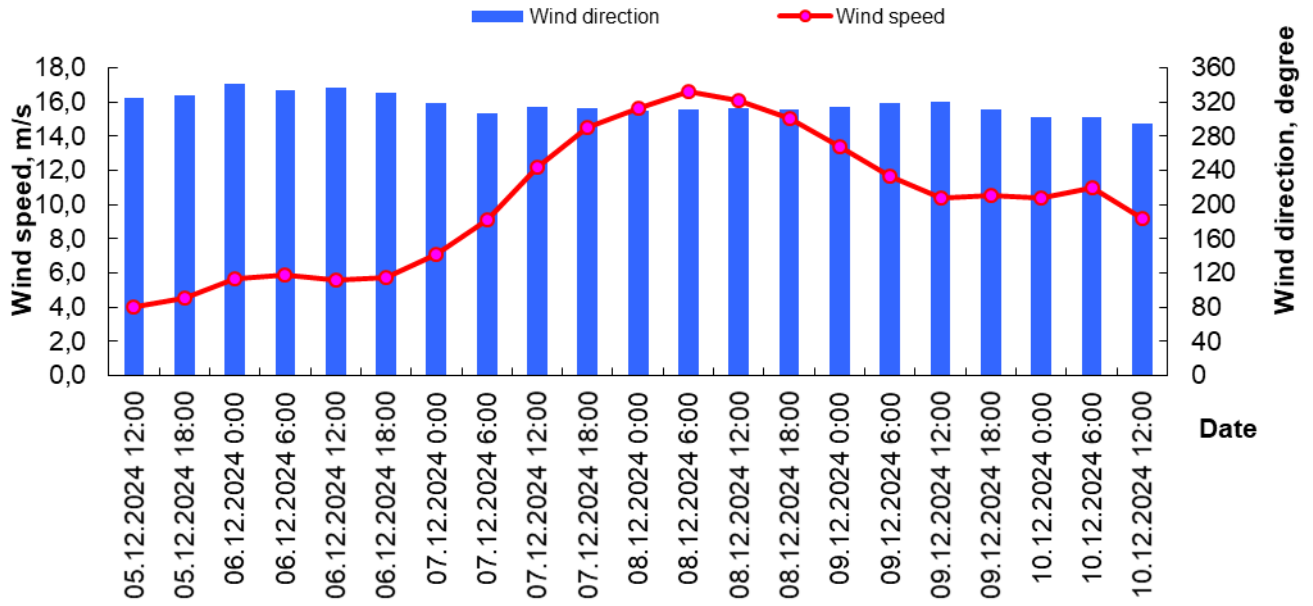


Wave condition in the 21050 unit

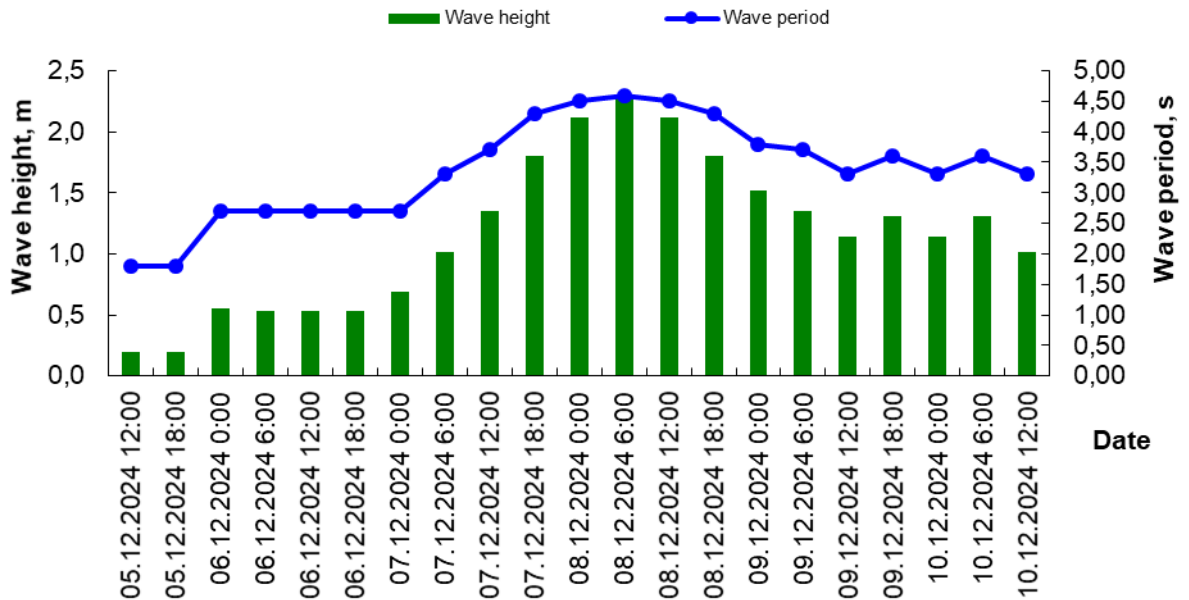


Date Time	Wind speed (WS) and wind direction (WD)		Wave height (H) and wave period (τ)	
	WS, m/s	WD, rumb	H, m	t, s
05.12.2024 12:00	6	NW	0,53	2,70
05.12.2024 18:00	8	NW	0,72	2,80
06.12.2024 0:00	9	N	1,02	3,30
06.12.2024 6:00	9	NW	1,02	3,30
06.12.2024 12:00	9	NW	1,02	3,30
06.12.2024 18:00	9	NW	1,02	3,30
07.12.2024 0:00	10	NW	1,14	3,30
07.12.2024 6:00	10	NW	1,15	3,40
07.12.2024 12:00	9	NW	1,02	3,30
07.12.2024 18:00	13	NW	1,52	3,80
08.12.2024 0:00	14	NW	1,70	4,20
08.12.2024 6:00	15	NW	1,80	4,30
08.12.2024 12:00	14	NW	1,70	4,20
08.12.2024 18:00	13	NW	1,52	3,80
09.12.2024 0:00	12	NW	1,35	3,70
09.12.2024 6:00	12	NW	1,35	3,70
09.12.2024 12:00	11	NW	1,31	3,60
09.12.2024 18:00	12	NW	1,35	3,70
10.12.2024 0:00	10	NW	1,14	3,30
10.12.2024 6:00	11	NW	1,31	3,60
10.12.2024 12:00	8	NW	0,72	2,80

Wind condition in the 21141 unit

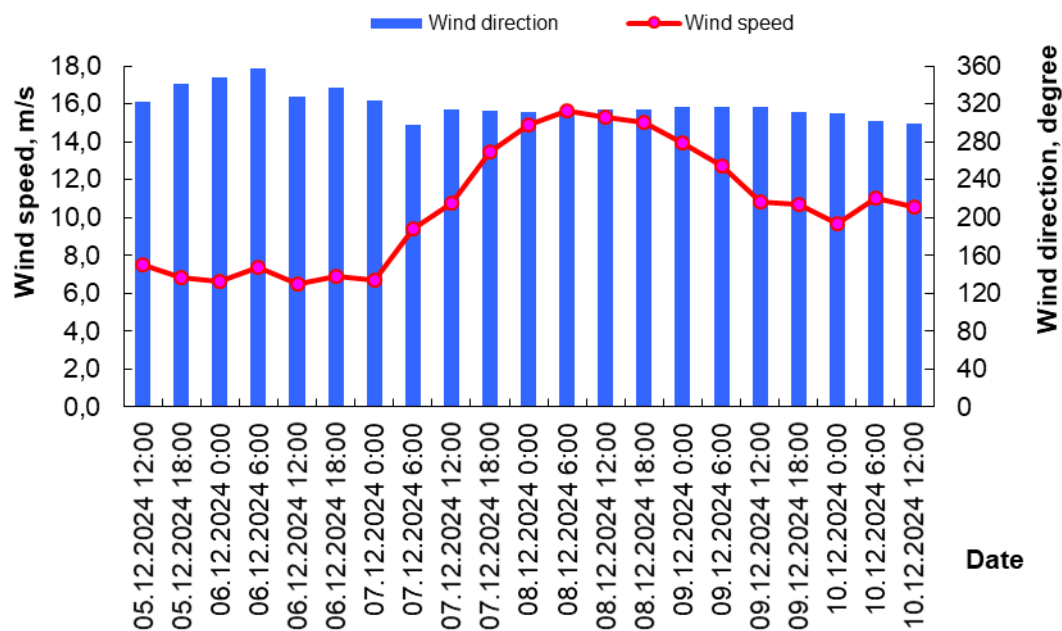


Wave condition in the 21141 unit

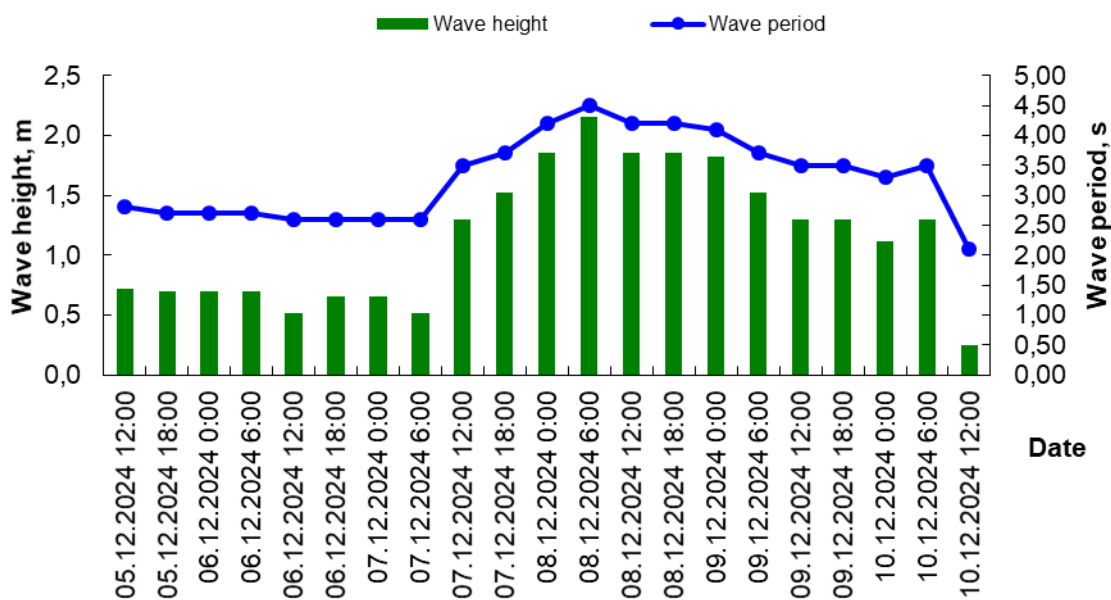


Date Time	Wind speed (WS) and wind direction (WD)		Wave height (H) and wave period (τ)	
	WS, m/s	WD, rumb	H, m	t, s
05.12.2024 12:00	4	NW	0,20	1,80
05.12.2024 18:00	4	NW	0,20	1,80
06.12.2024 0:00	6	N	0,55	2,70
06.12.2024 6:00	6	NW	0,53	2,70
06.12.2024 12:00	6	NW	0,53	2,70
06.12.2024 18:00	6	NW	0,53	2,70
07.12.2024 0:00	7	NW	0,69	2,70
07.12.2024 6:00	9	NW	1,02	3,30
07.12.2024 12:00	12	NW	1,35	3,70
07.12.2024 18:00	15	NW	1,80	4,30
08.12.2024 0:00	16	NW	2,12	4,50
08.12.2024 6:00	17	NW	2,30	4,60
08.12.2024 12:00	16	NW	2,12	4,50
08.12.2024 18:00	15	NW	1,80	4,30
09.12.2024 0:00	13	NW	1,52	3,80
09.12.2024 6:00	12	NW	1,35	3,70
09.12.2024 12:00	10	NW	1,14	3,30
09.12.2024 18:00	11	NW	1,31	3,60
10.12.2024 0:00	10	NW	1,14	3,30
10.12.2024 6:00	11	NW	1,31	3,60
10.12.2024 12:00	9	NW	1,02	3,30

Wind condition in the 21142 unit

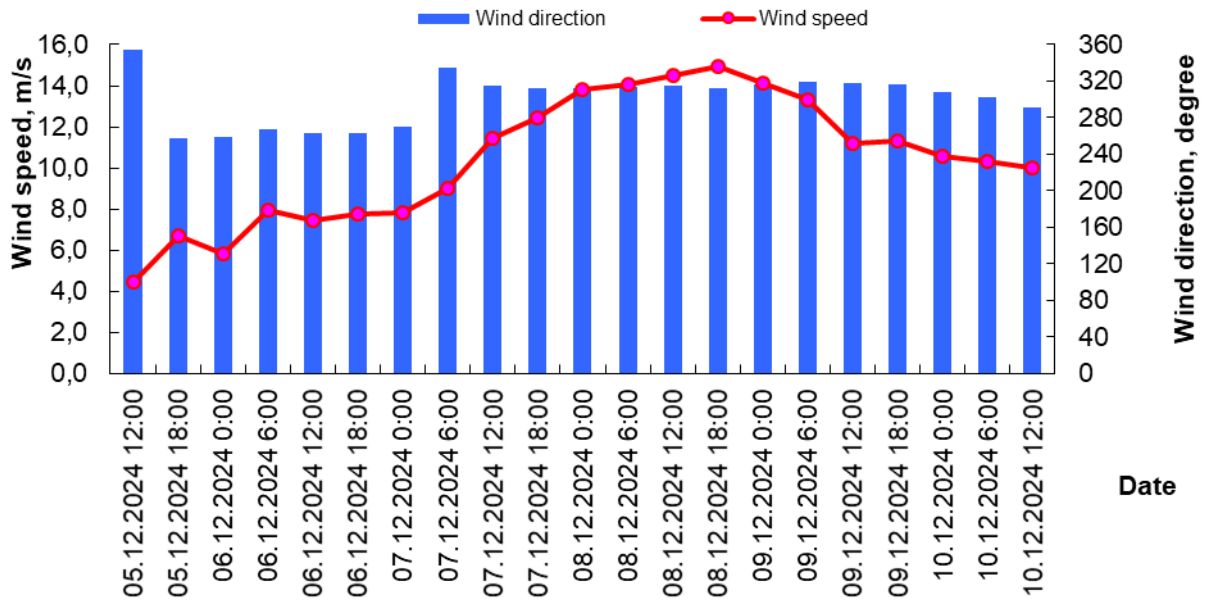


Wave condition in the 21142 unit

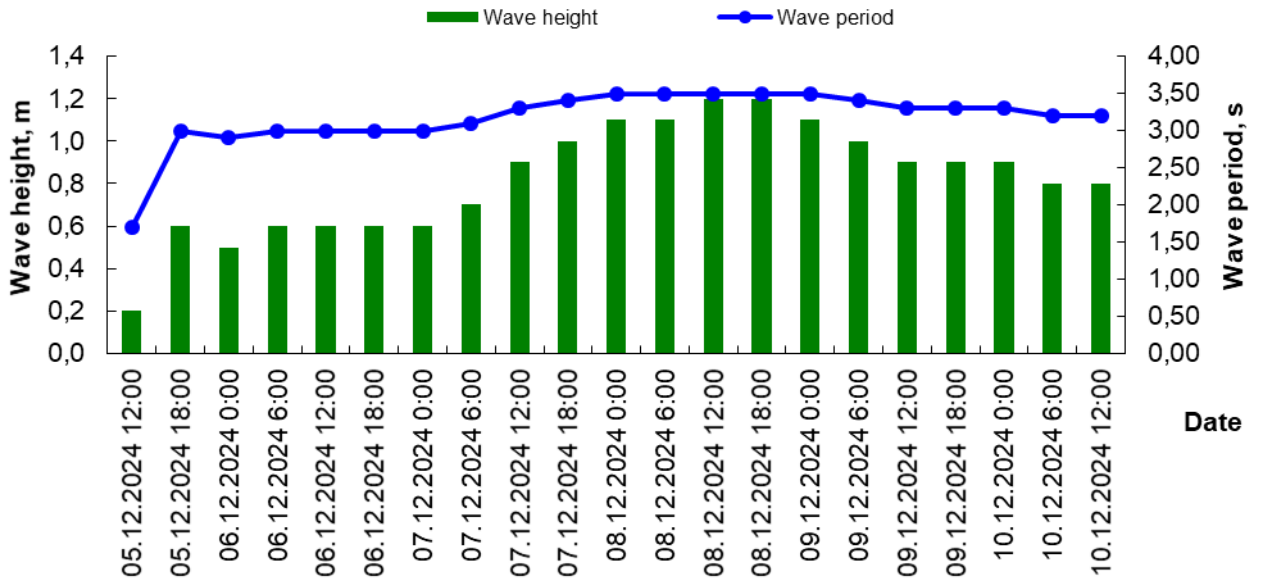


Date Time	Wind speed (WS) and wind direction (WD)		Wave height (H) and wave period (τ)	
	WS, m/s	WD, rumb	H, m	t, s
05.12.2024 12:00	8	NW	0,72	2,80
05.12.2024 18:00	7	N	0,70	2,70
06.12.2024 0:00	7	N	0,70	2,70
06.12.2024 6:00	7	N	0,70	2,70
06.12.2024 12:00	6	NW	0,52	2,60
06.12.2024 18:00	7	NW	0,65	2,60
07.12.2024 0:00	7	NW	0,65	2,60
07.12.2024 6:00	6	NW	0,52	2,60
07.12.2024 12:00	11	NW	1,30	3,50
07.12.2024 18:00	13	NW	1,52	3,70
08.12.2024 0:00	15	NW	1,85	4,20
08.12.2024 6:00	16	NW	2,15	4,50
08.12.2024 12:00	15	NW	1,85	4,20
08.12.2024 18:00	15	NW	1,85	4,20
09.12.2024 0:00	14	NW	1,82	4,10
09.12.2024 6:00	13	NW	1,52	3,70
09.12.2024 12:00	11	NW	1,30	3,50
09.12.2024 18:00	11	NW	1,30	3,50
10.12.2024 0:00	10	NW	1,12	3,30
10.12.2024 6:00	11	NW	1,30	3,50
10.12.2024 12:00	5	NW	0,25	2,10

Wind condition in the Bautino Bay

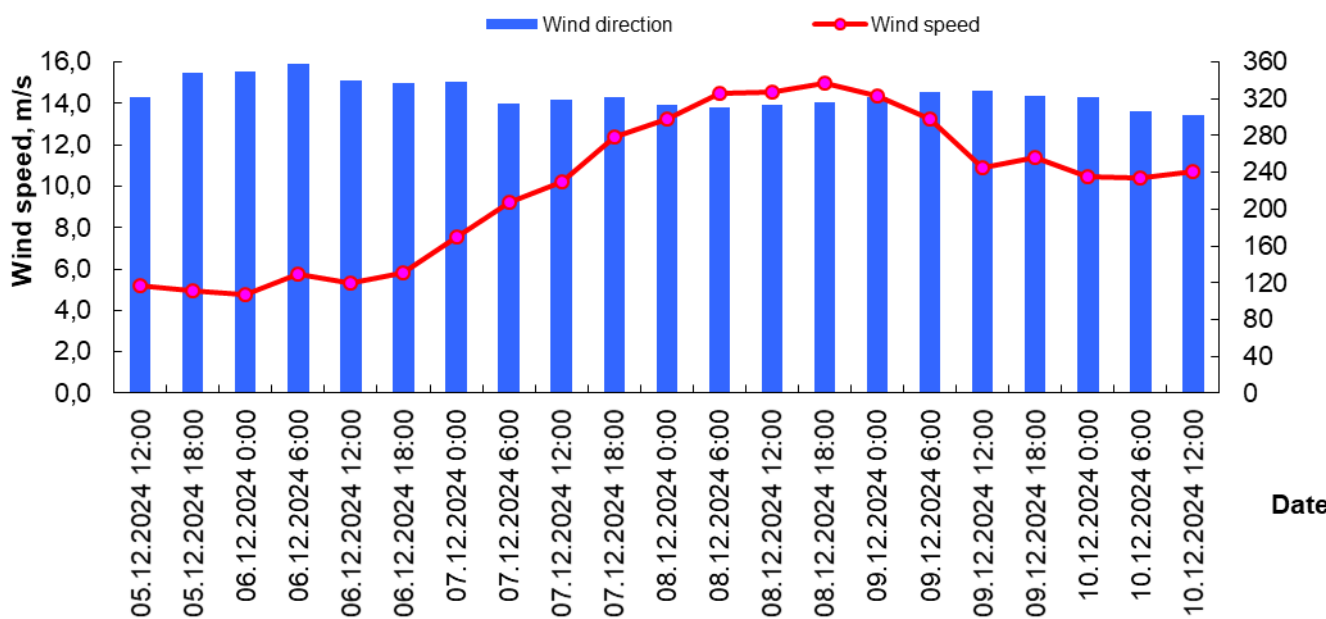


Wave condition in the Bautino Bay

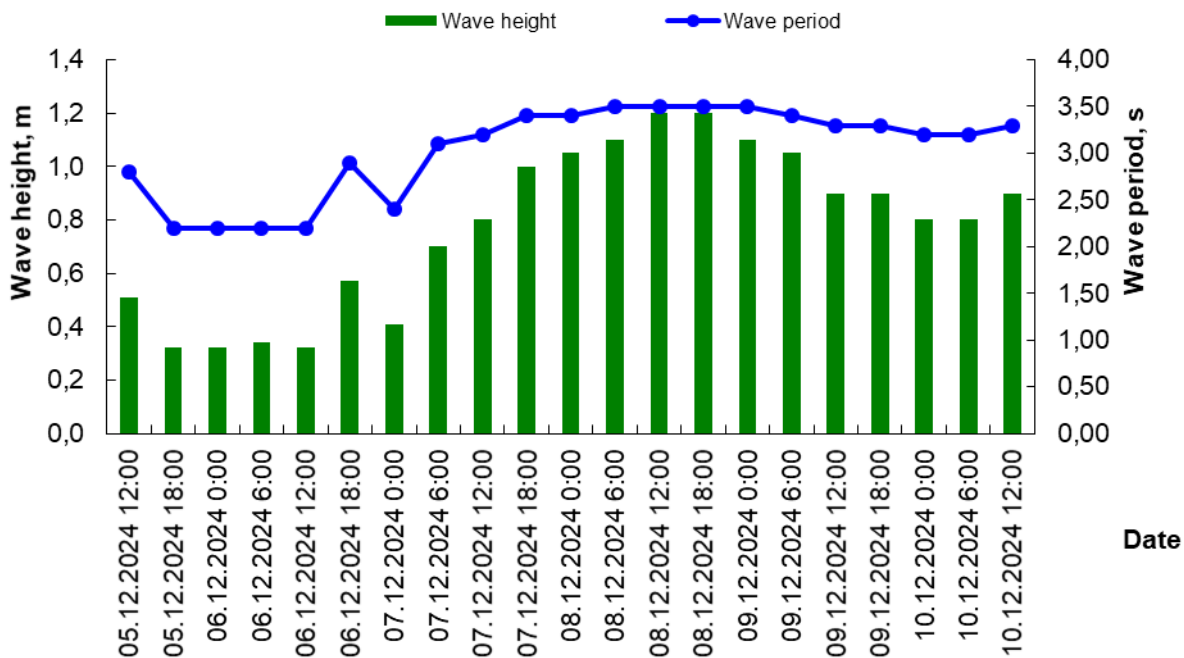


Date Time	Wind speed (WS) and wind direction (WD)		Wave height (H) and wave period (τ)	
	WS, m/s	WD, rumb	H, m	t, s
	05.12.2024 12:00	4	N	0,20
05.12.2024 18:00	7	W	0,60	3,00
06.12.2024 0:00	6	W	0,50	2,90
06.12.2024 6:00	8	W	0,60	3,00
06.12.2024 12:00	7	W	0,60	3,00
06.12.2024 18:00	8	W	0,60	3,00
07.12.2024 0:00	8	W	0,60	3,00
07.12.2024 6:00	9	NW	0,70	3,10
07.12.2024 12:00	11	NW	0,90	3,30
07.12.2024 18:00	12	NW	1,00	3,40
08.12.2024 0:00	14	NW	1,10	3,50
08.12.2024 6:00	14	NW	1,10	3,50
08.12.2024 12:00	15	NW	1,20	3,50
08.12.2024 18:00	15	NW	1,20	3,50
09.12.2024 0:00	14	NW	1,10	3,50
09.12.2024 6:00	13	NW	1,00	3,40
09.12.2024 12:00	11	NW	0,90	3,30
09.12.2024 18:00	11	NW	0,90	3,30
10.12.2024 0:00	11	NW	0,90	3,30
10.12.2024 6:00	10	NW	0,80	3,20
10.12.2024 12:00	10	W	0,80	3,20

Wind condition in the Kuryik Bay



Wave condition in the Kuryik Bay



Date Time	Wind speed (WS) and wind direction (WD)		Wave height (H) and wave period (τ)	
	WS, m/s	WD, rumb	H, m	t, s
05.12.2024 12:00	5	NW	0,51	2,80
05.12.2024 18:00	5	N	0,32	2,20
06.12.2024 0:00	5	N	0,32	2,20
06.12.2024 6:00	6	N	0,34	2,20
06.12.2024 12:00	5	N	0,32	2,20
06.12.2024 18:00	6	NW	0,57	2,90
07.12.2024 0:00	8	N	0,41	2,40
07.12.2024 6:00	9	NW	0,70	3,10
07.12.2024 12:00	10	NW	0,80	3,20
07.12.2024 18:00	12	NW	1,00	3,40
08.12.2024 0:00	13	NW	1,05	3,40
08.12.2024 6:00	14	NW	1,10	3,50
08.12.2024 12:00	15	NW	1,20	3,50
08.12.2024 18:00	15	NW	1,20	3,50
09.12.2024 0:00	14	NW	1,10	3,50
09.12.2024 6:00	13	NW	1,05	3,40
09.12.2024 12:00	11	NW	0,90	3,30
09.12.2024 18:00	11	NW	0,90	3,30
10.12.2024 0:00	10	NW	0,80	3,20
10.12.2024 6:00	10	NW	0,80	3,20
10.12.2024 12:00	11	NW	0,90	3,30

Made by: Kurmangalieva A.K.

Checked by: Shishkina G.