

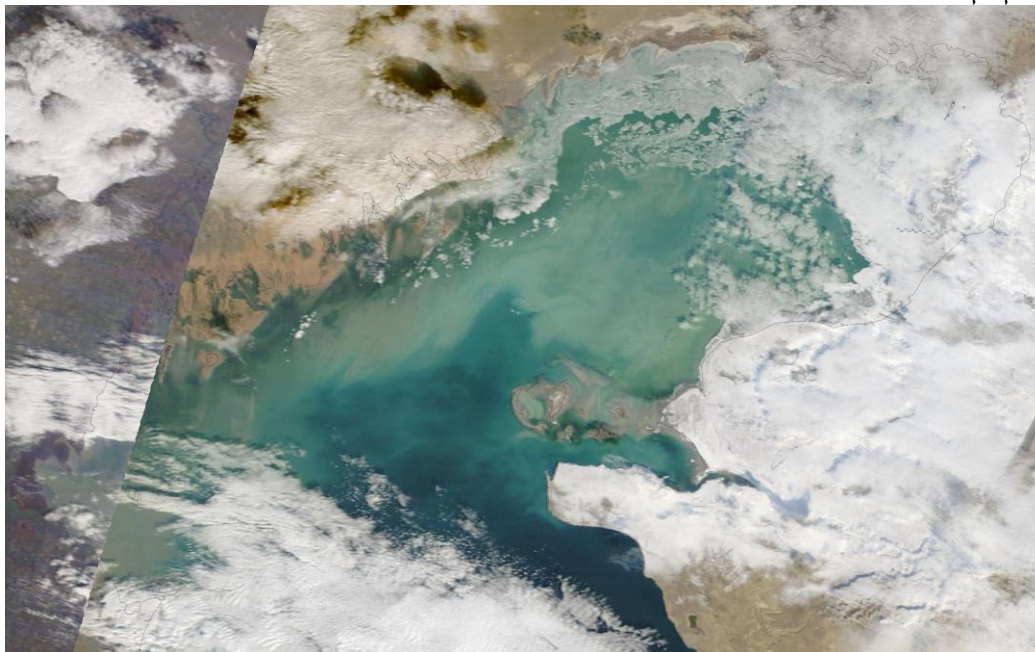


ҚАЗАҚСТАН РЕСПУБЛИКАСЫ  
ЭКОЛОГИЯ ЖӘНЕ ТАБИҒИ РЕСУРСТАР МИНИСТРЛІГІ  
«КАЗГИДРОМЕТ» РМК

ҒЫЛЫМИ-ЗЕРТТЕУ ОРТАЛЫҒЫ

КАСПИЙ ТЕҢІЗІНІҢ № 2 БЮЛЛЕТЕНІ

2025 ж. 10 қаңтар, жұма



1-сурет. 2025 ж. 7 қаңтар ғарыштан түсірілген Каспий теңізінің  
NASA/GSFC фотосуреті

**2025 Ж. 09 - 14 ҚАҢТАР АРАЛЫҒЫНА АРНАЛҒАН  
КАСПИЙ ТЕҢІЗІНІҢ ОРТАҢҒЫ БӨЛІГІ ДЕҢГЕЙІНІҢ ЖӘНЕ  
ЖЕЛШЕГЕРМЕ ЖӘНЕ ЖЕЛКӨТЕРМЕ ҚҰБЫЛЫСТАРЫНЫҢ  
БОЛЖАМЫ**

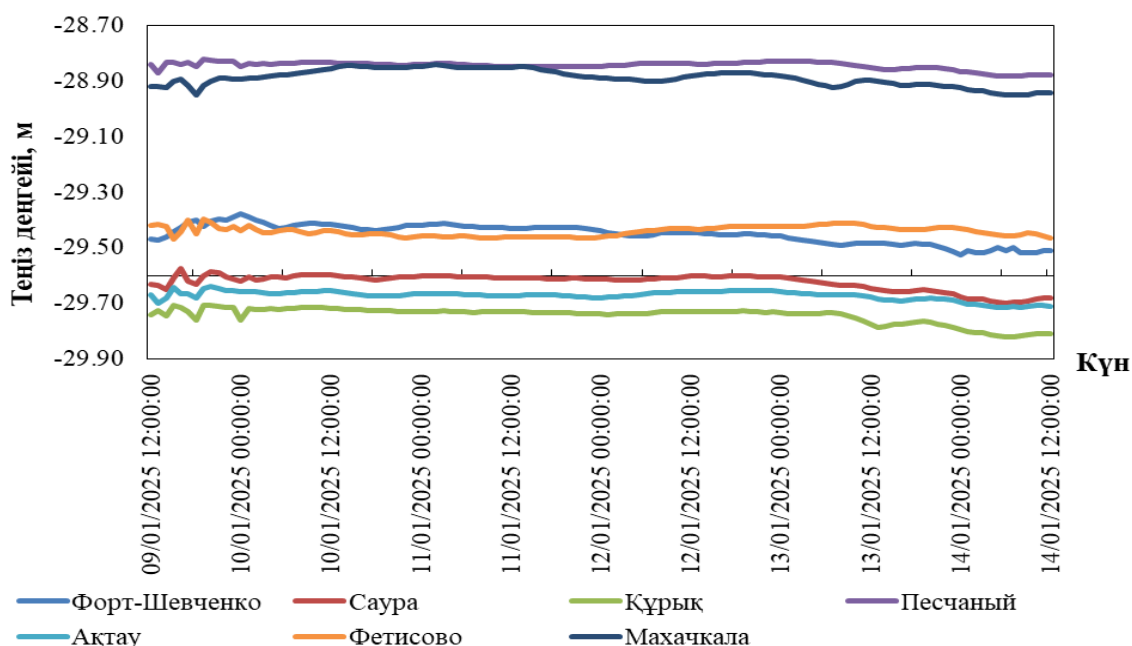
**ТЕҢІЗ ДЕҢГЕЙІ.**

09 - 14 қаңтар аралығында теңіз деңгейінің минус 29,38 м шамасында ауытқуы күтілуде. Теңіз деңгейінің ауытқу диапазоны минус 28,82 м-ден минус 29,82 м аралығында болуы мүмкін.

2-суретте Каспий теңізінің Ортаңғы бөлігіндегі әртүрлі нүктелердегі теңіз деңгейінің болжамды мәндерінің графигі көрсетілген.

**ЖЕЛШЕГЕРМЕ-ЖЕЛКӨТЕРМЕ ҚҰБЫЛЫСТАР.**

Форт-Шевченко, Саура, Құрық, Песчаный, Фетисово, Ақтау және Махачкала аймағында желшегерме және желкөтерме құбылыстары күтілмейді, теңіз деңгейінің ауытқуы **14 см-ден аспайды.**



2-сурет. Орта Каспий пункттеріндегі теңіз деңгейінің болжамы

### ҚАЗАҚСТАН ЖАҒАЛАУЫНЫҢ ӘРТҮРЛІ ПУНКТТЕРІНДЕ БОЛАТЫН ТЕҢІЗ ДЕҢГЕЙІНІҢ БОЛЖАМАЛЫ МӘНДЕРІ

Пункттың атауы	Ең жоғары		Ең төмен		Орташа
	теңіз деңгейі, см (БЖ м)	күні, уақыты. ГОУ*	теңіз деңгейі, см (БЖ м)	күні, уақыты. ГОУ*	теңіз деңгейі, см (БЖ м)
<b>Орта Каспий</b>					
Форт Шевченко	<b>-138</b> <b>(-29,38)</b>	10/01/2025 00:00:00	<b>-152</b> <b>(-29,52)</b>	14/01/2025 00:00:00	<b>-145</b> <b>(-29,45)</b>
Саура	<b>-158</b> <b>(-29,58)</b>	09/01/2025 16:00:00	<b>-170</b> <b>(-29,70)</b>	14/01/2025 06:00:00	<b>-162</b> <b>(-29,62)</b>
Құрық	<b>-171</b> <b>(-29,71)</b>	09/01/2025 19:00:00	<b>-182</b> <b>(-29,82)</b>	14/01/2025 07:00:00	<b>-174</b> <b>(-29,74)</b>
Мыс-Песчаный	<b>-82</b> <b>(-28,82)</b>	09/01/2025 19:00:00	<b>-88</b> <b>(-28,88)</b>	14/01/2025 07:00:00	<b>-84</b> <b>(-28,84)</b>
Ақтау	<b>-164</b> <b>(-29,64)</b>	09/01/2025 20:00:00	<b>-171</b> <b>(-29,71)</b>	14/01/2025 05:00:00	<b>-167</b> <b>(-29,67)</b>
Фетисово	<b>-140</b> <b>(-29,40)</b>	09/01/2025 19:00:00	<b>-147</b> <b>(-29,47)</b>	09/01/2025 16:00:00	<b>-144</b> <b>(-29,44)</b>
Махачкала	<b>-84</b> <b>(-28,84)</b>	11/01/2025 02:00:00	<b>-95</b> <b>(-28,95)</b>	14/01/2025 08:00:00	<b>-89</b> <b>(-28,89)</b>

ГОУ\*- гринвич орташа уақыты

### 2025 Ж. 02 - 08 ҚАҢТАР АРАЛЫҒЫНДАҒЫ ТЕҢІЗ ДЕҢГЕЙІНІҢ ЖАҒДАЙЫНА ШОЛУ

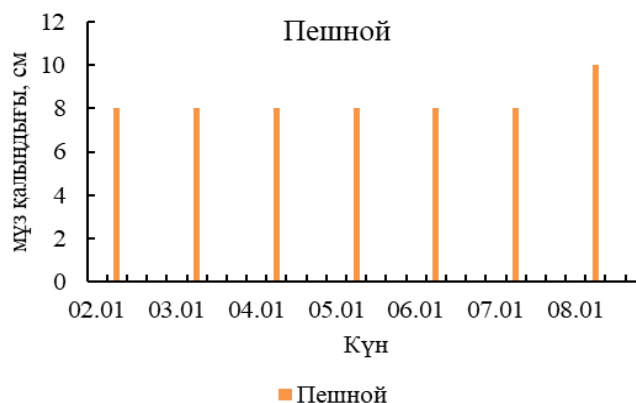
Каспий теңізінің таяз бөлігіндегі теңіздің орташа деңгейі минус 29,25 м құрады.

Қазгидрометтің Форт-Шевченко, Ақтау, Фетисово теңіз станциялары мен посттарының және Рогидрометтің (Махачкала) жедел мәліметтері бойынша, Каспий теңізі суы терең бөлігінде деңгейінің орташа мәні минус

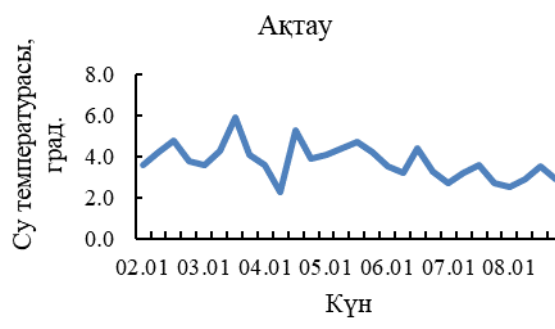
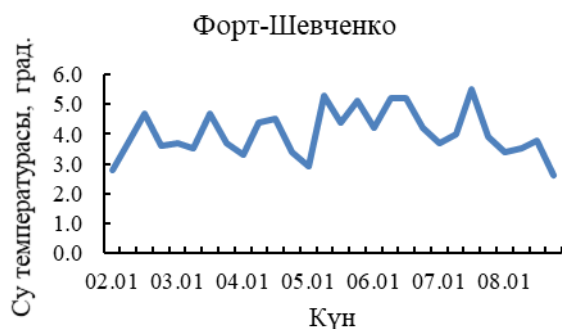
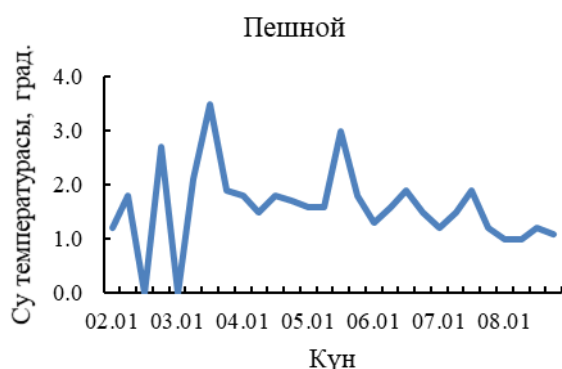
29,41 м-ге, ең жоғарғы мәні минус 28,83 м-ге, ең төменгі мәні минус 29,85 м-ге сәйкес келді.

### 2025 ж. 02 - 08 қаңтар аралығындағы Каспий теңізіндегі мұз жағдайына ШОЛУ

Спутниктік суреттер (1-сурет) және Каспий теңізінің солтүстік жағалауындағы теңіз станциялары мен бекеттерінің жедел деректері бойынша мұз жамылғысының қалыптасуы байқалады.



3-Сурет. Теңіз станциялары бойынша мұз қалыңдығы



3-Сурет. Стационарлық станциялардағы деректер бойынша судың температурасы

**СОЛТҮСТІК-ШЫҒЫС ЖАҒАЛАУДАҒЫ ЖЕЛШЕГЕРМЕ-ЖЕЛКӨТЕРМЕ  
ҚҰБЫЛЫСТАРЫНЫҢ ҚАУІП-ҚАТЕР ӨЛШЕМДЕРІ**

	<b>Көтерілу/Төмендеу, см</b>	<b>Сипаттамасы***</b>	<b>Салдары</b>
<b>Желкөтерме</b>	50	Өте қиын кезең	жағалаудың су басуы 5 км-ге дейін
	65	Қауіпті	бөгеттер мене үйлердің су басуы 10 км дейін
	110	Аса қауіпті	жағалаудың су басуы, бөгеттердің және үйлердің су басуы 10 км астам
<b>Желшегерме</b>	-50	Өте қиын кезең	кішкене кемелердің жүзуінің қиындауы
	-65	Қауіпті	кішкене және орта кемелердің жүзуінің қиындауы
	-100	Аса қауіпті	кемелер қайынға тұрып қалуы мүмкін

*\*Есептік сипаттамалар "Қазгидромет" РМК-да Каспий теңізінің жағдайына бейімделген Mike 21 Flow Model моделінің гидродинамикалық модулін пайдалану кезінде алынды. Есептеу барысында теңіз деңгейін бақылау мәліметтері және 24-120 сағаттың қысым алабының сандық болжауы пайдаланылған.*

*\*\*Ерекше белгілерді анықтаған кезде жергілікті жағдайлар есепке алынды.*

*\*\*\*Желшегерме-желкөтерме құбылыстары биіктігінің өте қиын кезеңі 50% қамтамасыздықпен, қауіпті - 25% қамтамасыздығымен, аса қауіпті - 2 % қамтамасыздығымен анықталды. Есептеу 1940-2020 жж. Т Пешиной деректері бойынша жасалған.*

*БЖ – Балтық жүйесі*

Бюллетень Каспий теңізінің гидрометеорологиялық зерттеулер басқармасында  
құрастырылды

*Мекенжайы: 010000, Астана, Мәңгілік Ел даңғ. 11/1, Тел.: 279-83-12  
e-mail: [ugmikm@meteo.kz](mailto:ugmikm@meteo.kz)*

Бюллетеньдегі материалдарды пайдаланған кезде міндетті түрде  
«Қазгидромет» РМК-ге сілтеме жасау керек.