



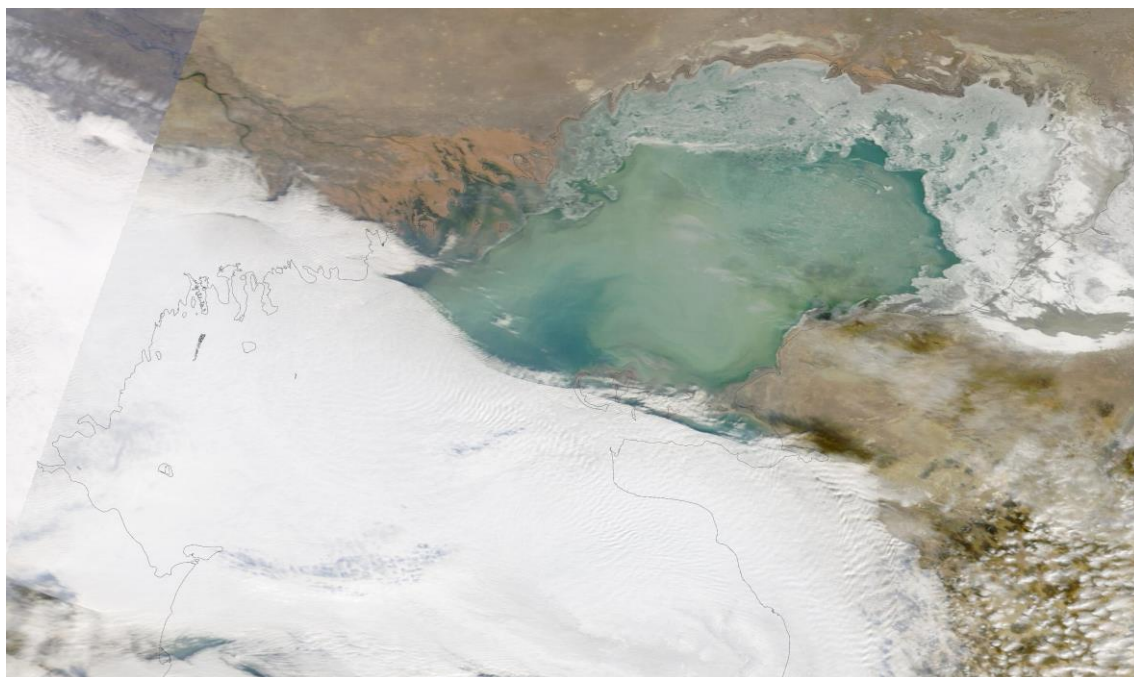
МИНИСТЕРСТВО ЭКОЛОГИИ И ПРИРОДНЫХ РЕСУРСОВ  
РЕСПУБЛИКИ КАЗАХСТАН

РГП «КАЗГИДРОМЕТ»

НАУЧНО-ИССЛЕДОВАТЕЛЬСКИЙ ЦЕНТР

2025 г. 21 января

№6 ОБЗОР  
ЛЕДОВОЙ ОБСТАНОВКИ В РАЙОНЕ СЕВЕРНОГО КАСПИЯ



Космический снимок Каспийского моря, 12 января 2024 г. (NASA/GSFC)

У северо-восточного побережья Каспийского моря по данным морской станции Пешной наблюдается полное замерзание, толщина льда 20 января достигла 11 см.

---

Обзор составлен в Управлении гидрометеорологических исследований  
Каспийского моря

Адрес: 010000, Астана, пр. Мәңгілік Ел 11/1, Тел. (717)2 79 83 12

e-mail: [ugmikm@meteo.kz](mailto:ugmikm@meteo.kz)

При использовании материалов обзора обязательна ссылка на РГП «Казгидромет»

---

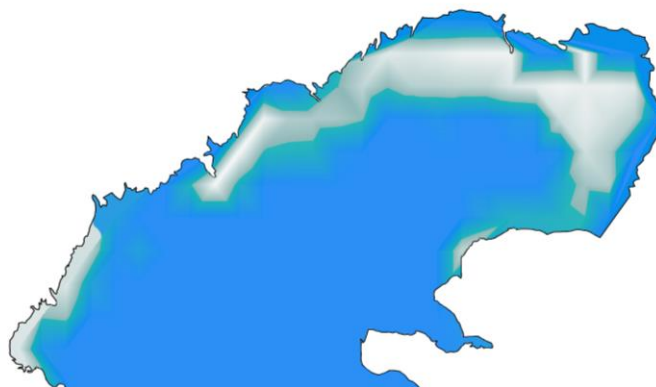


**МИНИСТЕРСТВО ЭКОЛОГИИ И ПРИРОДНЫХ РЕСУРСОВ  
РЕСПУБЛИКИ КАЗАХСТАН**

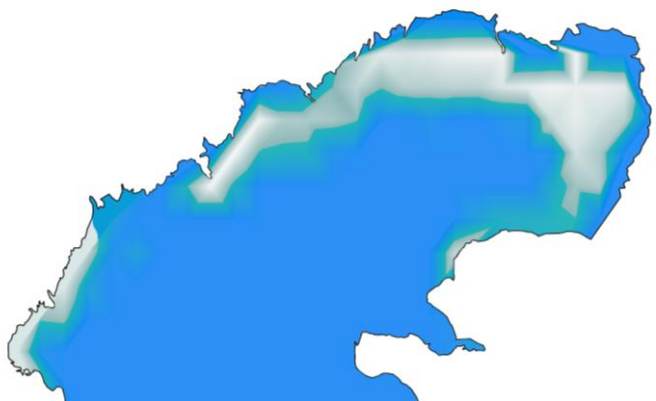
**РГП «КАЗГИДРОМЕТ»**

**НАУЧНО-ИССЛЕДОВАТЕЛЬСКИЙ ЦЕНТР**

**КОНСУЛЬТАТИВНЫЙ ПРОГНОЗ ЛЕДОВОЙ ОБСТАНОВКИ НА КАСПИЙСКОМ МОРЕ  
НА ПЕРИОД 20 ЯНВАРЯ ПО 3 ФЕВРАЛЯ 2025 ГОДА**



**20 января**



**3 февраля**

Прогностические карты, представленные на рисунке, созданные на основе данных глобальной системы прогнозирования (Global Forecasting System) с учетом данных дистанционного зондирования, показывают, что в период со 20 января по 3 февраля 2025 года будет происходить дальнейшее образование припая.

---

Обзор составлен в Управлении гидрометеорологических исследований  
Каспийского моря

Адрес: 010000, Астана, пр. Мәңгілік Ел 11/1, Тел. (717)2 79 83 12

*e-mail:* [ugmikm@meteo.kz](mailto:ugmikm@meteo.kz)

При использовании материалов обзора обязательна ссылка на РГП «Казгидромет»

---