



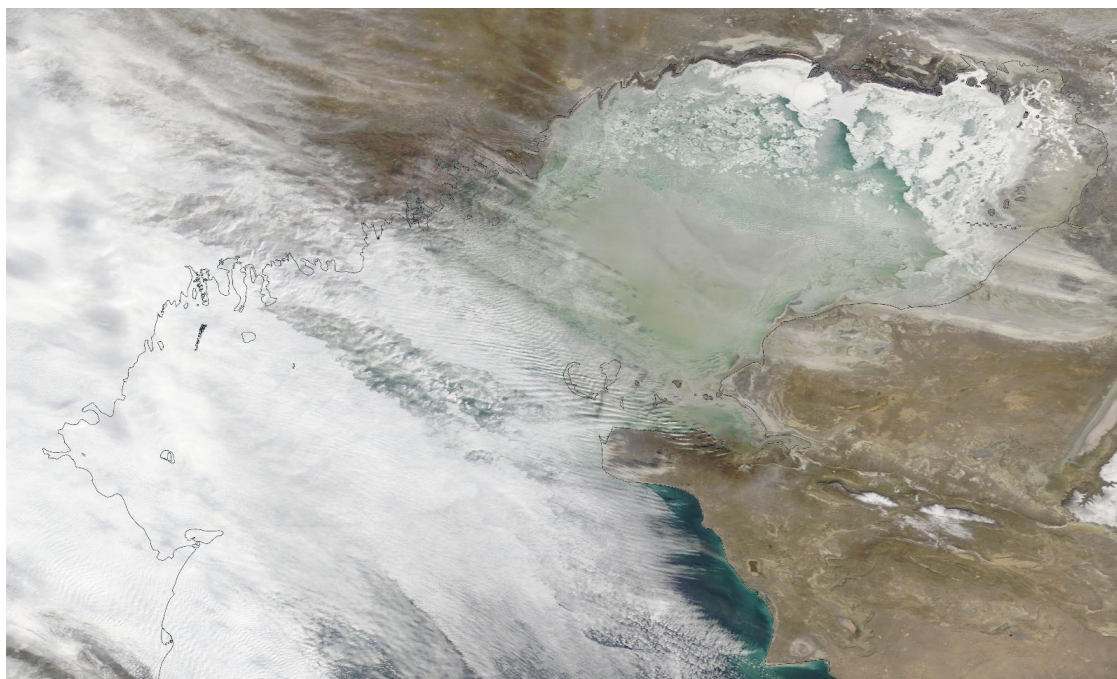
МИНИСТЕРСТВО ЭКОЛОГИИ И ПРИРОДНЫХ РЕСУРСОВ
РЕСПУБЛИКИ КАЗАХСТАН

РГП «КАЗГИДРОМЕТ»

НАУЧНО-ИССЛЕДОВАТЕЛЬСКИЙ ЦЕНТР

2025 г. 28 января

№7 ОБЗОР
ЛЕДОВОЙ ОБСТАНОВКИ В РАЙОНЕ СЕВЕРНОГО КАСПИЯ



Космический снимок Каспийского моря, 23 января 2025 г. (NASA/GSFC)

Таблица – Основные элементы ледового режима Каспийского моря на 27.01.2025 г. по оперативным данным морских станций и постов

Пункт	Ширина припая, км	Толщина льда, см	Высота снега на льду, см	Количество неподвижного льда, баллы	Количество чистой воды, баллы	Дрейф льда, баллы	Сплочённость льда, баллы
Морские станции и посты Казгидромета							
М Пешной	>0,1	14		8	1		
МГП Иголкинская банка	>0,1	2		8			

нс – сведений нет

нб – явление не наблюдалось

Обзор составлен в Управлении гидрометеорологических исследований
Каспийского моря

Адрес: 010000, Астана, пр. Мәңгілік Ел 11/1, Тел. (717)2 79 83 12

e-mail: ugmikm@meteo.kz

При использовании материалов обзора обязательна ссылка на РГП «Казгидромет»