



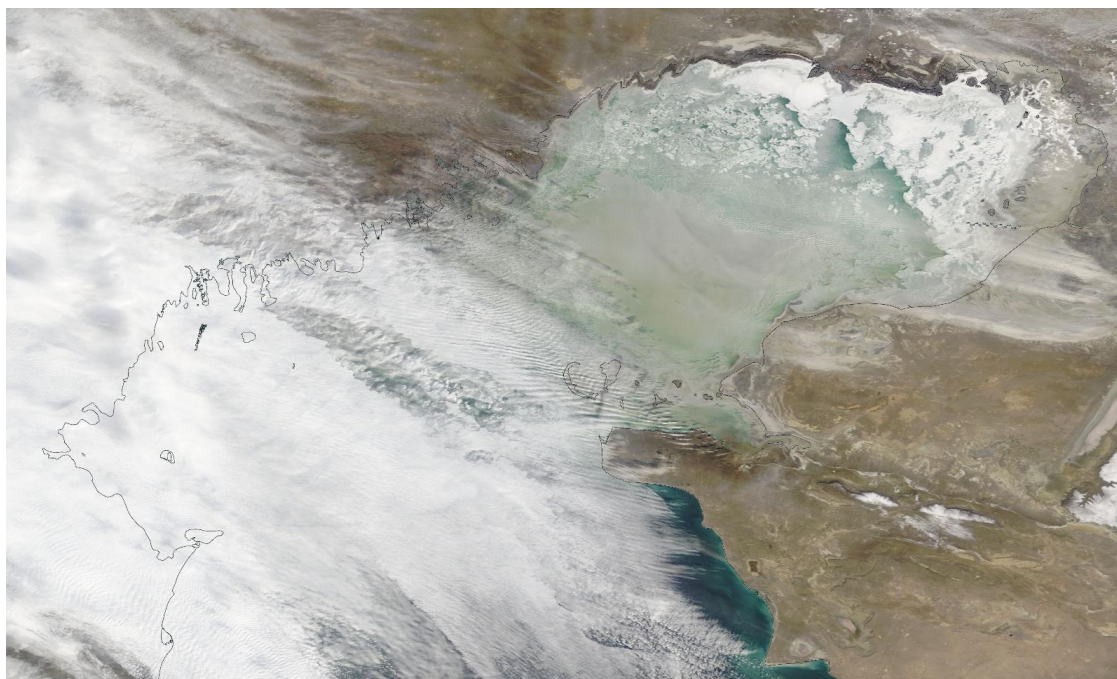
МИНИСТЕРСТВО ЭКОЛОГИИ И ПРИРОДНЫХ РЕСУРСОВ
РЕСПУБЛИКИ КАЗАХСТАН

РГП «КАЗГИДРОМЕТ»

НАУЧНО-ИССЛЕДОВАТЕЛЬСКИЙ ЦЕНТР

2025 г. 28 января

№7 ОБЗОР
ЛЕДОВОЙ ОБСТАНОВКИ В РАЙОНЕ СЕВЕРНОГО КАСПИЯ



Космический снимок Каспийского моря, 23 января 2025 г. (NASA/GSFC)

Таблица – Основные элементы ледового режима Каспийского моря на 27.01.2025 г. по оперативным данным морских станций и постов

Пункт	Ширина припая, км	Толщина льда, см	Высота снега на льду, см	Количество неподвижного льда, баллы	Количество чистой воды, баллы	Дрейф льда, баллы	Сплочённость льда, баллы
Морские станции и посты Казгидромета							
М Пешной	>0,1	14		8	1		
МГП Иголкинская банка	>0,1	2		8			

нс – сведений нет

нб – явление не наблюдалось

Обзор составлен в Управлении гидрометеорологических исследований
Каспийского моря

Адрес: 010000, Астана, пр. Мәңгілік Ел 11/1, Тел. (717)2 79 83 12

e-mail: ugmikm@meteo.kz

При использовании материалов обзора обязательна ссылка на РГП «Казгидромет»

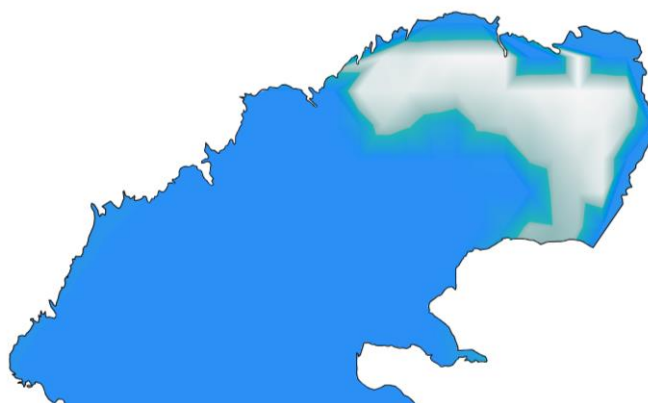


МИНИСТЕРСТВО ЭКОЛОГИИ И ПРИРОДНЫХ РЕСУРСОВ
РЕСПУБЛИКИ КАЗАХСТАН

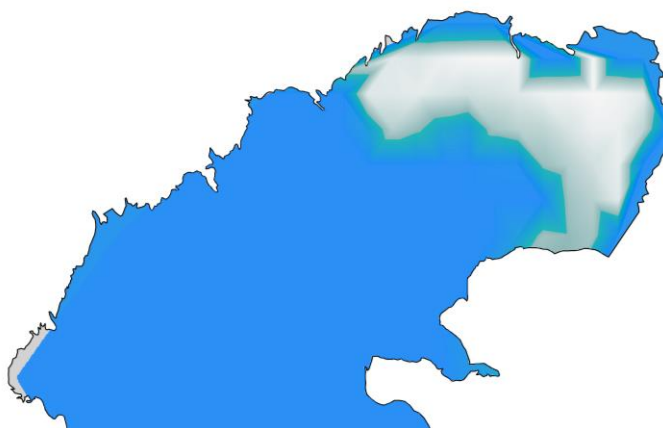
РГП «КАЗГИДРОМЕТ»

НАУЧНО-ИССЛЕДОВАТЕЛЬСКИЙ ЦЕНТР

КОНСУЛЬТАТИВНЫЙ ПРОГНОЗ ЛЕДОВОЙ ОБСТАНОВКИ НА КАСПИЙСКОМ МОРЕ
НА ПЕРИОД 27 ЯНВАРЯ ПО 11 ФЕВРАЛЯ 2025 ГОДА



27 января



11 февраля

Прогностические карты, представленные на рисунке, созданные на основе данных глобальной системы прогнозирования (Global Forecasting System) с учетом данных дистанционного зондирования, показывают, что в период со 27 января по 11 февраля 2025 года будет происходить дальнейшее образование припая.

Обзор составлен в Управлении гидрометеорологических исследований
Каспийского моря

Адрес: 010000, Астана, пр. Мәңгілік Ел 11/1, Тел. (717)2 79 83 12

e-mail: ugmikm@meteo.kz

При использовании материалов обзора обязательна ссылка на РГП «Казгидромет»
