



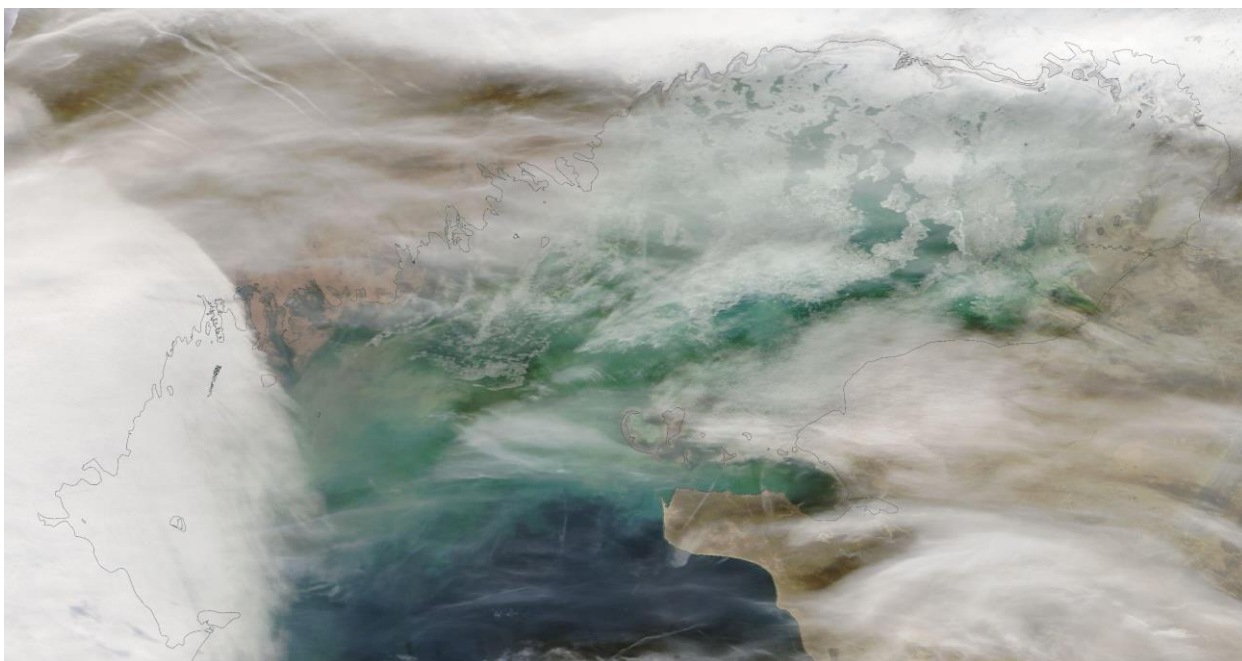
МИНИСТЕРСТВО ЭКОЛОГИИ И ПРИРОДНЫХ РЕСУРСОВ
РЕСПУБЛИКИ КАЗАХСТАН

РГП «КАЗГИДРОМЕТ»

НАУЧНО-ИССЛЕДОВАТЕЛЬСКИЙ ЦЕНТР

2025 г. 18 февраля

№10 ОБЗОР
ЛЕДОВОЙ ОБСТАНОВКИ В РАЙОНЕ СЕВЕРНОГО КАСПИЯ



Космический снимок Каспийского моря, 13 февраля 2025 г. (NASA/GSFC)

Таблица – Основные элементы ледового режима Каспийского моря на 17.02.2025 г. по оперативным данным морских станций и постов

Пункт	Ширина припая, км	Толщина льда, см	Высота снега на льду, см	Количество неподвижно го льда, баллы	Количество чистой воды, баллы	Дрейф льда, баллы	Сплочённость льда, баллы
Морские станции и посты Казгидромета							
М Пешной	>0,1	20					
МГП Иголкинская банка	>0,1	2					

нс – сведений нет

нб – явление не наблюдалось

Обзор составлен в Управлении гидрометеорологических исследований
Каспийского моря

Адрес: 010000, Астана, пр. Мәңгілік Ел 11/1, Тел. (717)2 79 83 12

e-mail: ugmikm@meteo.kz

При использовании материалов обзора обязательна ссылка на
РГП «Казгидромет»

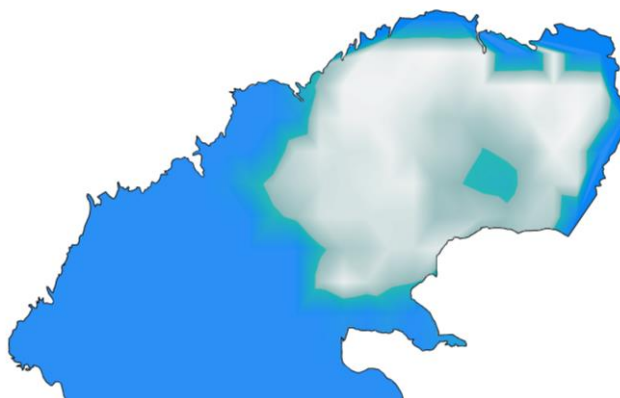


**МИНИСТЕРСТВО ЭКОЛОГИИ И ПРИРОДНЫХ РЕСУРСОВ
РЕСПУБЛИКИ КАЗАХСТАН**

РГП «КАЗГИДРОМЕТ»

НАУЧНО-ИССЛЕДОВАТЕЛЬСКИЙ ЦЕНТР

**КОНСУЛЬТАТИВНЫЙ ПРОГНОЗ ЛЕДОВОЙ ОБСТАНОВКИ НА КАСПИЙСКОМ МОРЕ
НА ПЕРИОД 17 ФЕВРАЛЯ – 4 МАРТА 2025 ГОДА**



17 февраля



4 марта

Прогностические карты, представленные на рисунке, созданные на основе данных глобальной системы прогнозирования (Global Forecasting System) с учетом данных дистанционного зондирования, показывают, что в период со 17 февраля по 4 марта 2025 года будет устойчивый ледяной покров на северо-востоке Каспийского моря.

Обзор составлен в Управлении гидрометеорологических исследований
Каспийского моря

Адрес: 010000, Астана, пр. Мәңгілік Ел 11/1, Тел. (717)2 79 83 12

e-mail: ugmikm@meteo.kz

При использовании материалов обзора обязательна ссылка на
РГП «Казгидромет»
