



Министерство экологии и природных ресурсов Республики
Казахстан
РГП «Казгидромет»
Научно-исследовательский центр

ПРОГНОЗ НАРАСТАНИЯ ТОЛЩИНЫ ЛЬДА НА СЕВЕРО-ВОСТОКЕ КАСПИЙСКОГО
МОРЯ НА 16 – 18 ДЕКАБРЯ 2025 Г.

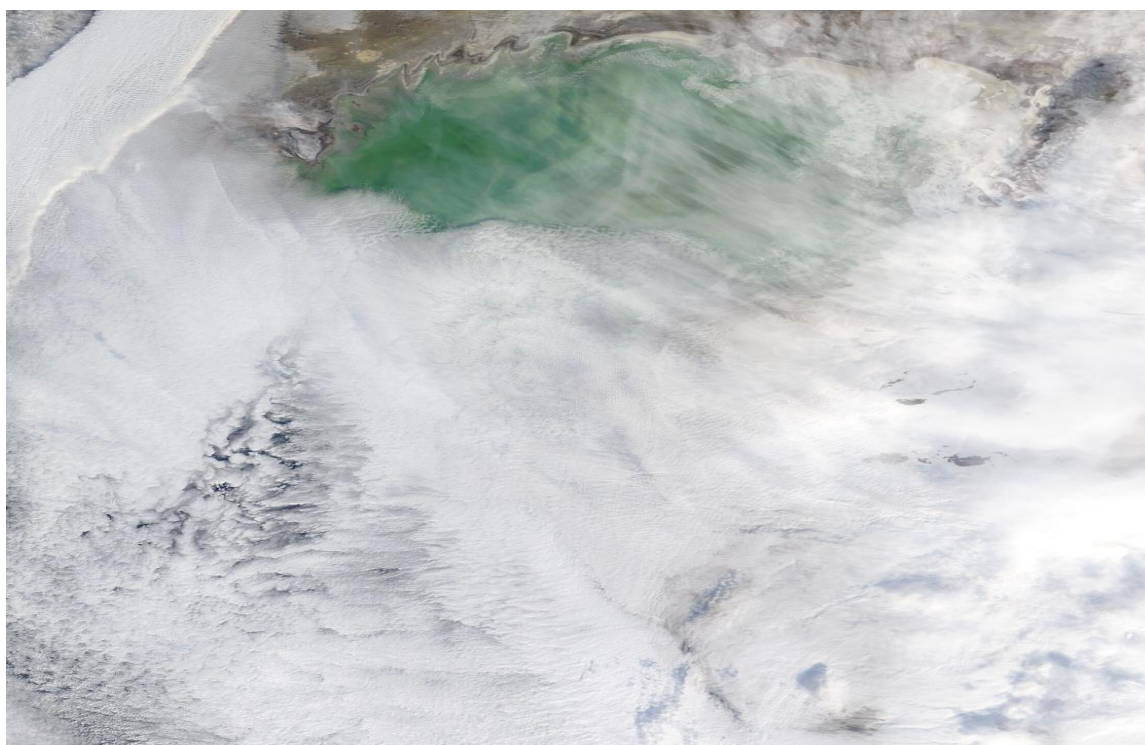


Рис. 1. Космический снимок за 12 декабря 2025 г. (NASA проекта World View)

Таблица 1

Среднегодовое и предельные толщины льда в декабре

Наименование пункта наблюдения	Среднее значение толщины льда в декабре	Максимальное значение толщины льда в декабре	Минимальное значение толщины льда в декабре *
Пешной*	13	33	4

*Примечание: период наблюдения для пункта Пешной – 1981-2025 гг.

* При условии становления устойчивого ледового покрова.

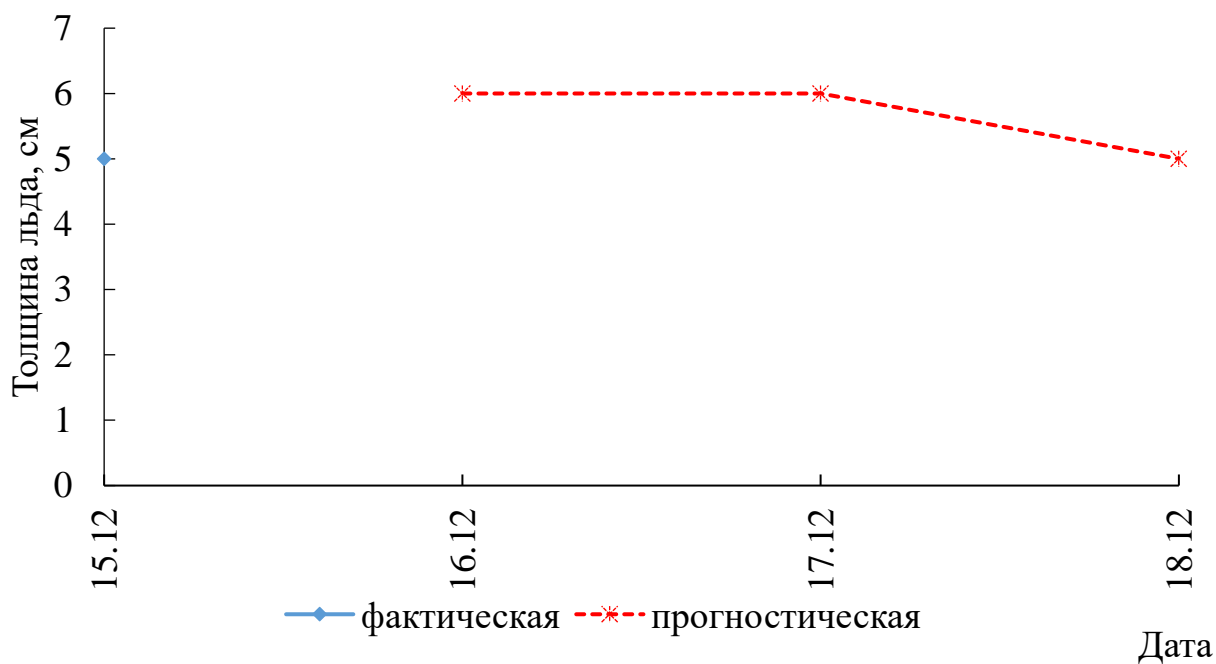
Управление гидрометеорологических исследований Каспийского моря НИЦ РГП «Казгидромет»:

Тел. (717) 2 79 83 12; e-mail: ugmikm@meteo.kz

Таблица 2

Прогноз толщины льда на Каспийском море на 16 – 18 декабря 2025 г.

Название пункта /дата	Фактическая толщина льда, см	Прогностическое нарастание толщины льда, см			Прогностическая толщина льда, см		
	15.12.2025	16.12.2025	17.12.2025	18.12.2025	16.12.2025	17.12.2025	18.12.2025
Пешной	5	1	0	-1	6	6	5



Составила: Жағпарова Н.Н.

Проверила: Шишкина Г.М.