



Министерство экологии и природных ресурсов Республики
Казахстан
РГП «Казгидромет»
Научно-исследовательский центр

ПРОГНОЗ НАРАСТАНИЯ ТОЛЩИНЫ ЛЬДА НА СЕВЕРО-ВОСТОКЕ КАСПИЙСКОГО
МОРЯ НА 24 – 26 ДЕКАБРЯ 2025 Г.

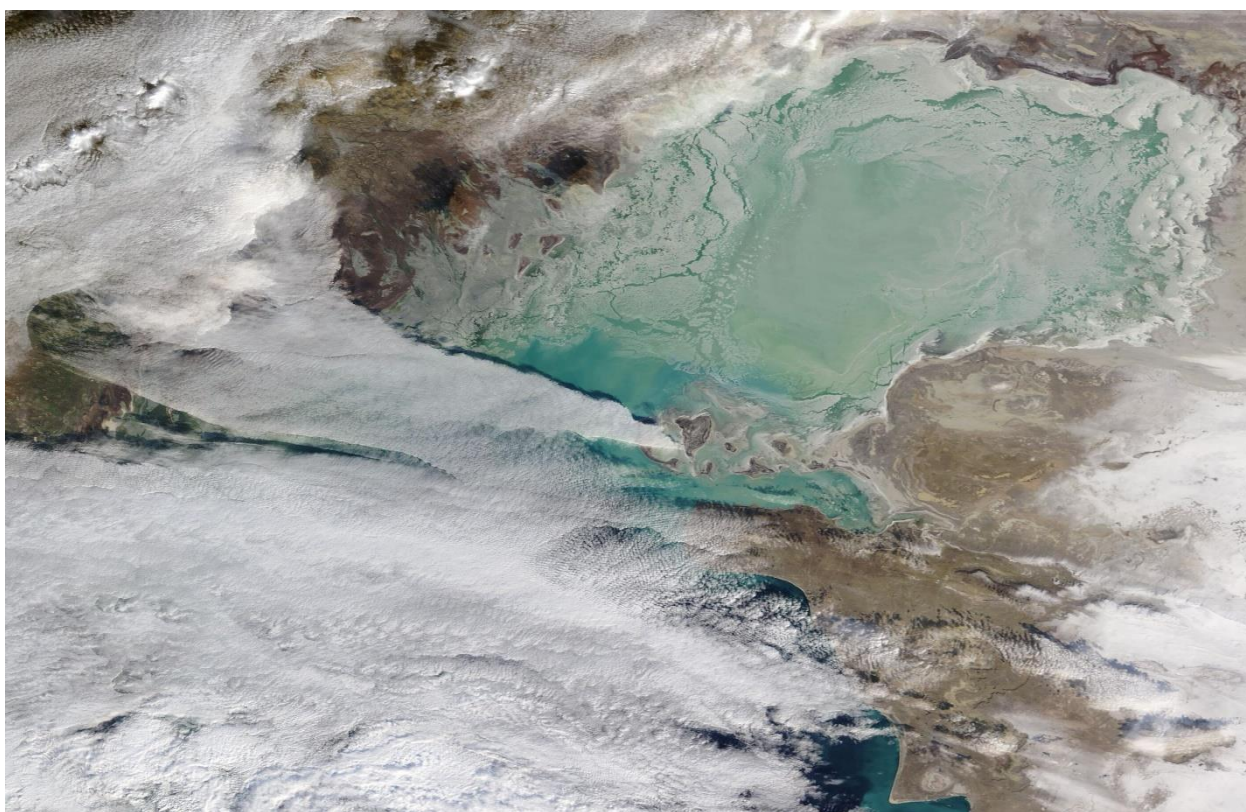


Рис. 1. Космический снимок за 17 декабря 2025 г. (NASA проекта World View)

Таблица 1

Среднемноголетние и предельные толщины льда в декабре

| Наименование пункта наблюдения | Среднее значение толщины льда в декабре | Максимальное значение толщины льда в декабре | Минимальное значение толщины льда в декабре * |
|--------------------------------------|---|--|---|
| Пешной* | 13 | 33 | 4 |

*Примечание: период наблюдения для пункта Пешной – 1981-2025 гг.

* При условии становления устойчивого ледового покрова.

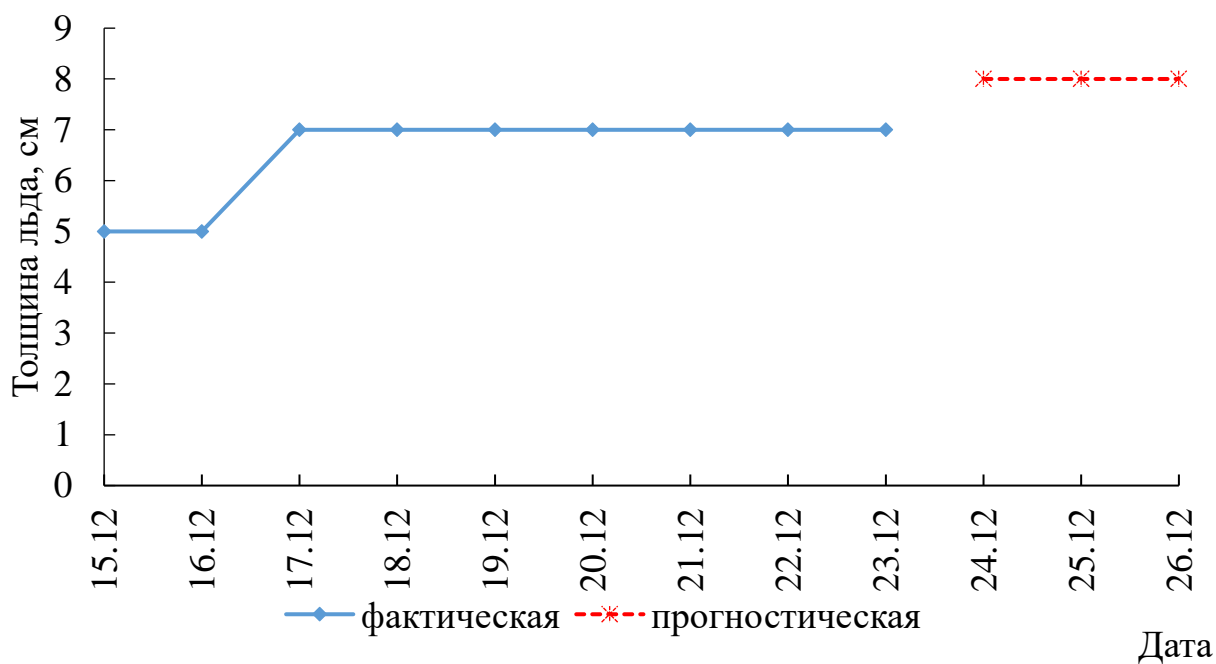
Управление гидрометеорологических исследований Каспийского моря НИЦ РГП «Казгидромет»:

Тел. (717) 2 79 83 12; e-mail: ugmikm@meteo.kz

Таблица 2

Прогноз толщины льда на Каспийском море на 24 – 26 декабря 2025 г.

| Название пункта /дата | Фактическая толщина льда, см | Прогностическое нарастание толщины льда, см | | | Прогностическая толщина льда, см | | |
|-----------------------|------------------------------|---|------------|------------|----------------------------------|------------|------------|
| | 23.12.2025 | 24.12.2025 | 25.12.2025 | 26.12.2025 | 24.12.2025 | 25.12.2025 | 26.12.2025 |
| Пешной | 7 | 1 | 0 | 0 | 8 | 8 | 8 |



Составила: Жағпарова Н.Н.

Проверила: Шишкина Г.М.