



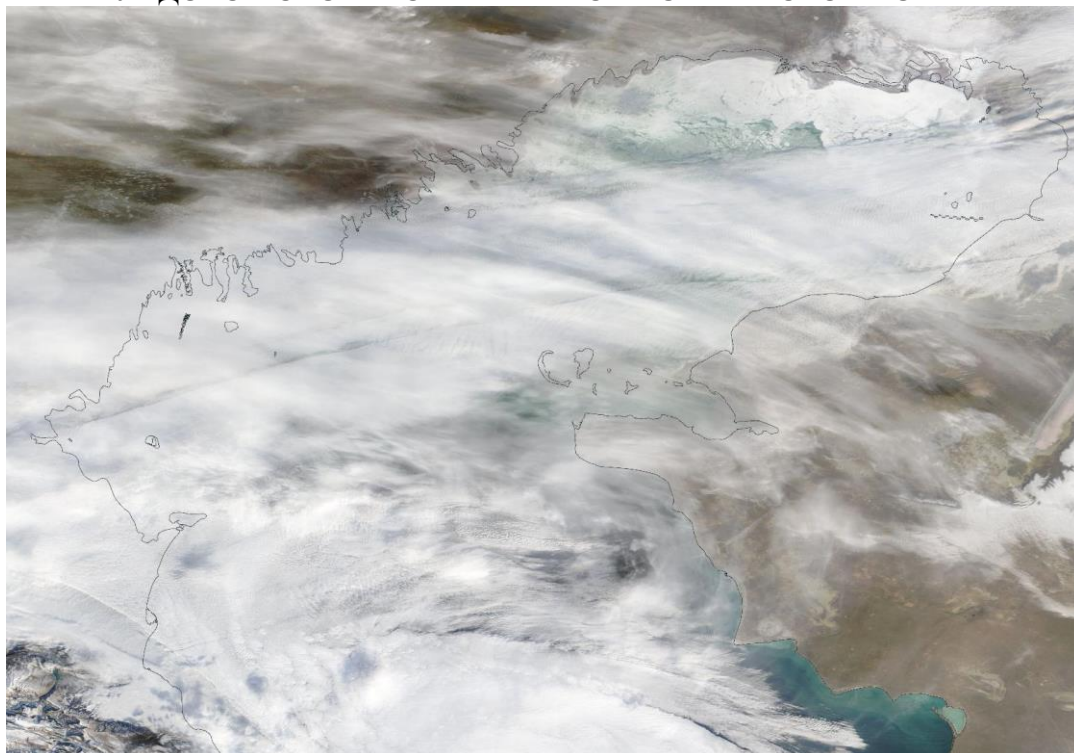
МИНИСТЕРСТВО ЭКОЛОГИИ И ПРИРОДНЫХ РЕСУРСОВ
РЕСПУБЛИКИ КАЗАХСТАН

РГП «КАЗГИДРОМЕТ»

НАУЧНО-ИССЛЕДОВАТЕЛЬСКИЙ ЦЕНТР

2026 г. 13 января

№6 ОБЗОР
ЛЕДОВОЙ ОБСТАНОВКИ В РАЙОНЕ СЕВЕРНОГО КАСПИЯ



Космический снимок Каспийского моря, 06 января 2026 г. (NASA/GSFC)

Таблица – Основные элементы ледового режима Каспийского моря на 12.01.2026 г. по оперативным данным морских станций и постов

| Пункт | Ширина припая, км | Толщи- на льда, см | Высота снега на льду, см | Количество неподвиж- ного льда, баллы | Количес- тво чистой воды, баллы | Дрейф льда, баллы | Сплочён- ность льда, баллы |
|---|-------------------------|--------------------------|--------------------------------|--|--|-------------------------|----------------------------------|
| Морские станции и посты Казгидромета | | | | | | | |
| М Пешной | >0,1 | 13 | | | | | |

нс – сведений нет

нб – явление не наблюдалось

Обзор составлен в Управлении гидрометеорологических исследований
Каспийского моря

Адрес: 010000, Астана, пр. Мәңгілік Ел 11/1, Тел. (717)2 79 83 12

e-mail: ugmikm@meteo.kz

При использовании материалов обзора обязательна ссылка на РГП «Казгидромет»



**МИНИСТЕРСТВО ЭКОЛОГИИ И ПРИРОДНЫХ РЕСУРСОВ
РЕСПУБЛИКИ КАЗАХСТАН**

РГП «КАЗГИДРОМЕТ»

НАУЧНО-ИССЛЕДОВАТЕЛЬСКИЙ ЦЕНТР

**КОНСУЛЬТАТИВНЫЙ ПРОГНОЗ ЛЕДОВОЙ ОБСТАНОВКИ НА КАСПИЙСКОМ МОРЕ
НА ПЕРИОД 12 ПО 27 ЯНВАРЯ 2026 ГОДА**

12 января



27 января



Прогностические карты, представленные на рисунке, созданные на основе данных глобальной системы прогнозирования (Global Forecasting System) с учетом данных дистанционного зондирования, показывают, что в период с 12 января по 27 января 2026 года будет устойчивый ледяной покров на северо-востоке Каспийского моря.

Обзор составлен в Управлении гидрометеорологических исследований
Каспийского моря

Адрес: 010000, Астана, пр. Мәңгілік Ел 11/1, Тел. (717)2 79 83 12

e-mail: ugmikm@meteo.kz

При использовании материалов обзора обязательна ссылка на РГП «Казгидромет»
