



Министерство экологии и природных ресурсов Республики
Казахстан
РГП «Казгидромет»
Научно-исследовательский центр

ПРОГНОЗ НАРАСТАНИЯ ТОЛЩИНЫ ЛЬДА НА СЕВЕРО-ВОСТОКЕ КАСПИЙСКОГО
МОРЕЯ НА 28 – 30 ЯНВАРЯ 2026 Г.

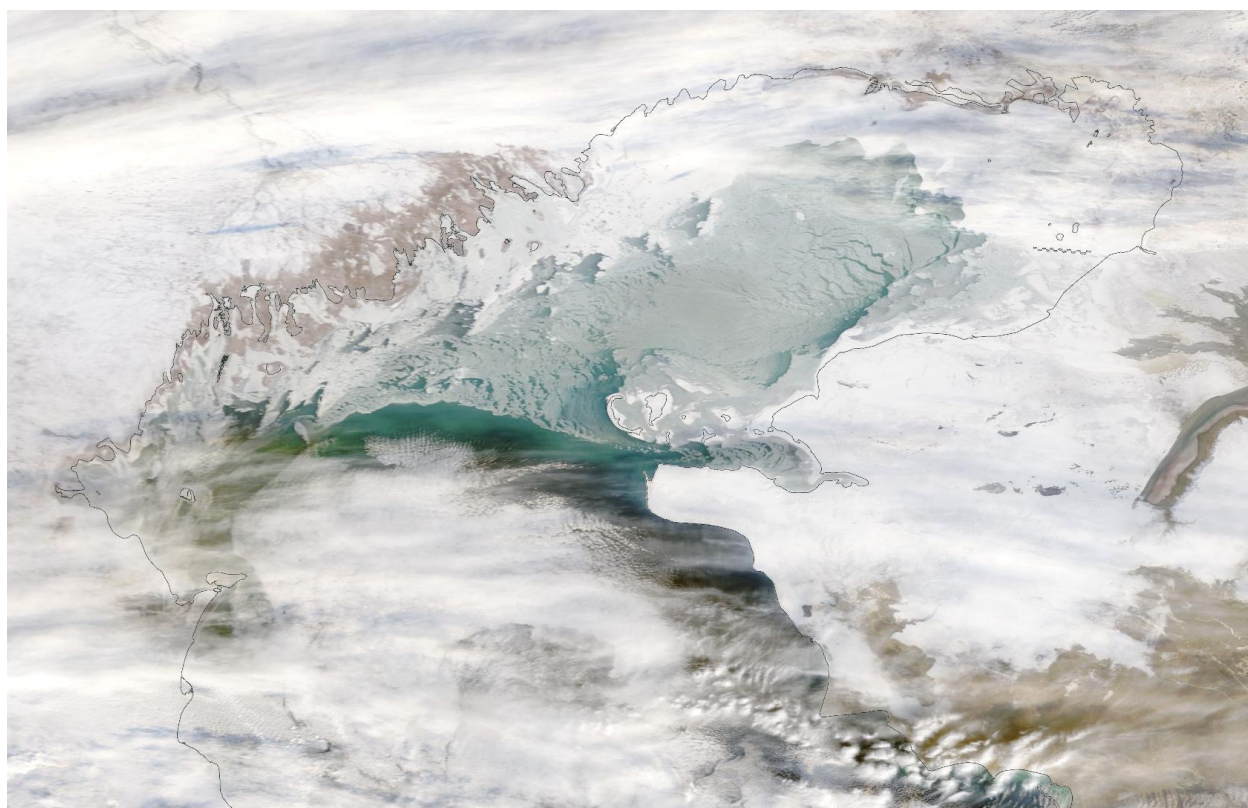


Рис. 1. Космический снимок за 20 января 2026 г. (NASA проекта World View)

Таблица 1

Среднемноголетние и предельные толщины льда в январе

Наименование пункта наблюдения	Среднее значение толщины льда в январе	Максимальное значение толщины льда в январе	Минимальное значение толщины льда в январе *
Пешной*	25	54 (1985)	10 (2000, 2020)

*Примечание: период наблюдения для пункта Пешной – 1981-2026 гг.

* При условии становления устойчивого ледового покрова.

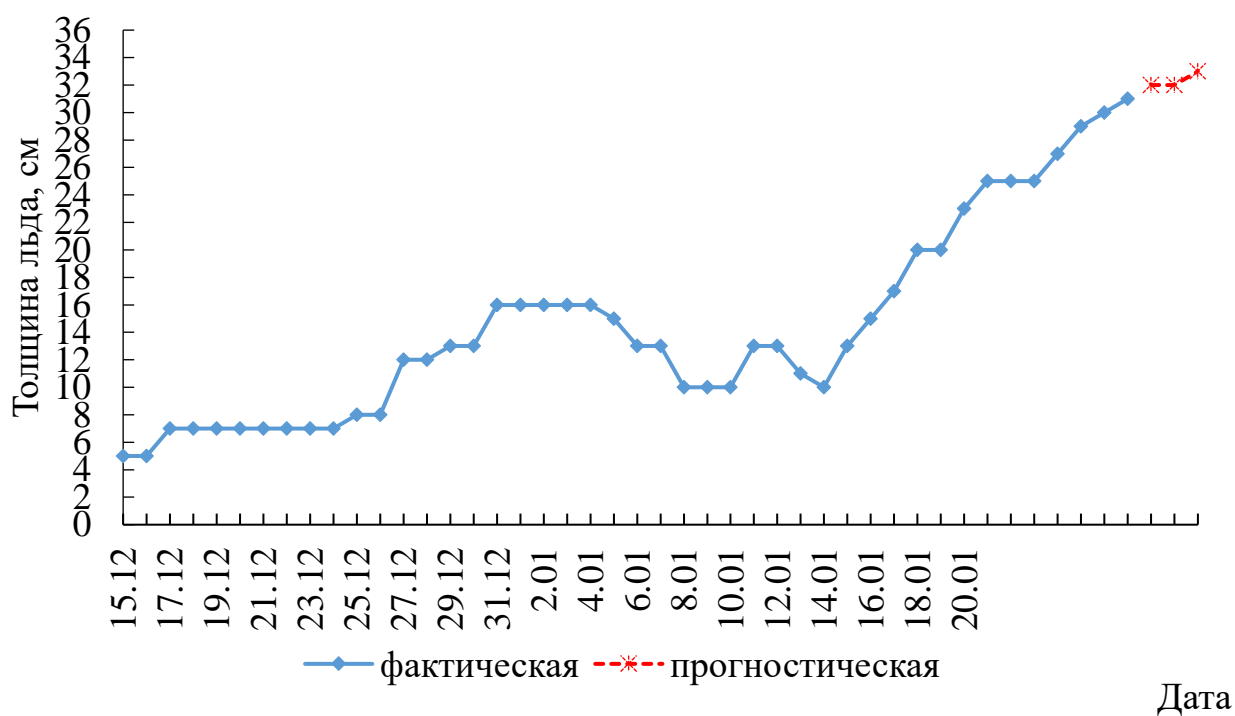
Таблица 2

Управление гидрометеорологических исследований Каспийского моря НИЦ РГП «Казгидромет»:

Тел. (717) 2 79 83 12; e-mail: ugmikm@meteo.kz

Прогноз толщины льда на Каспийском море на 28 – 30 января 2026 г.

Название пункта /дата	Фактическая толщина льда, см	Прогностическое нарастание толщины льда, см			Прогностическая толщина льда, см		
	27.01.2026	28.01.2026	29.01.2026	30.01.2026	28.01.2026	29.01.2026	30.01.2026
Пешной	31	1	0	1	32	32	33



Составила: Жағпарова Н.Н.

Проверила: Шишкина Г.М.