



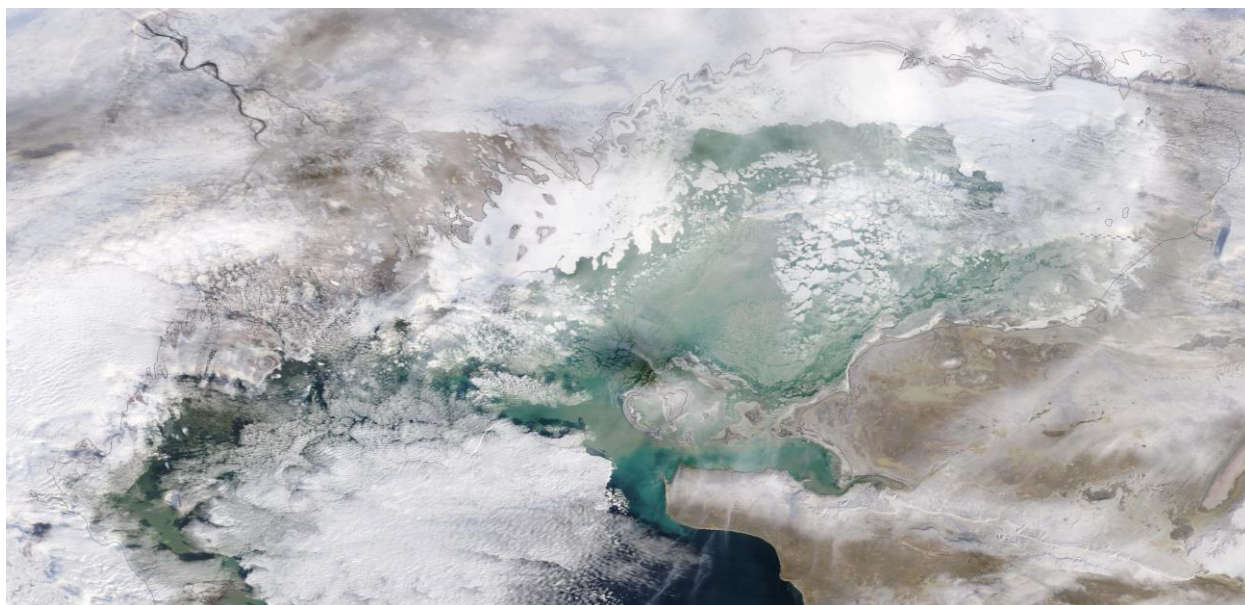
МИНИСТЕРСТВО ЭКОЛОГИИ И ПРИРОДНЫХ РЕСУРСОВ
РЕСПУБЛИКИ КАЗАХСТАН

РГП «КАЗГИДРОМЕТ»

НАУЧНО-ИССЛЕДОВАТЕЛЬСКИЙ ЦЕНТР

2026 г. 06 января

№5 ОБЗОР
ЛЕДОВОЙ ОБСТАНОВКИ В РАЙОНЕ СЕВЕРНОГО КАСПИЯ



Космический снимок Каспийского моря, 03 января 2026 г. (NASA/GSFC)

Таблица – Основные элементы ледового режима Каспийского моря на 05.01.2026 г. по оперативным данным морских станций и постов

Пункт	Ширина припая, км	Толщи- на льда, см	Высота снега на льду, см	Количество неподвиж- ного льда, баллы	Количес- тво чистой воды, баллы	Дрейф льда, баллы	Сплочён- ность льда, баллы
Морские станции и посты Казгидромета							
М Пешной	>0,1	15		8			

нс – сведений нет

нб – явление не наблюдалось

Обзор составлен в Управлении гидрометеорологических исследований
Каспийского моря

Адрес: 010000, Астана, пр. Мәңгілік Ел 11/1, Тел. (717)2 79 83 12

e-mail: ugmikm@meteo.kz

При использовании материалов обзора обязательна ссылка на РГП «Казгидромет»

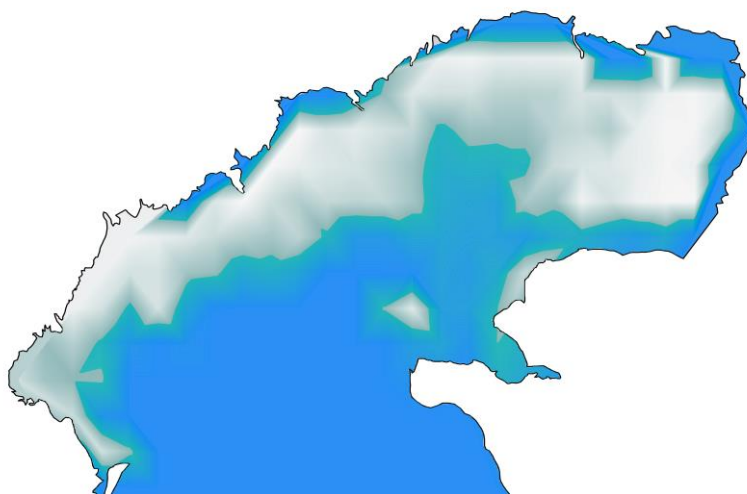


**МИНИСТЕРСТВО ЭКОЛОГИИ И ПРИРОДНЫХ РЕСУРСОВ
РЕСПУБЛИКИ КАЗАХСТАН**

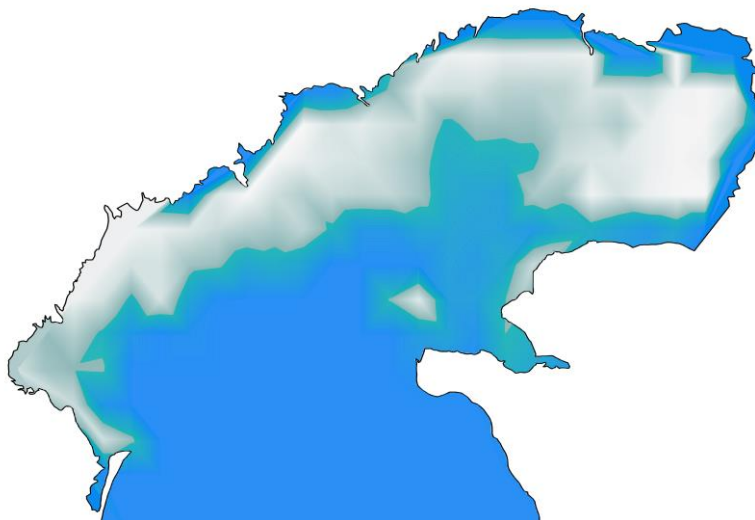
РГП «КАЗГИДРОМЕТ»

НАУЧНО-ИССЛЕДОВАТЕЛЬСКИЙ ЦЕНТР

**КОНСУЛЬТАТИВНЫЙ ПРОГНОЗ ЛЕДОВОЙ ОБСТАНОВКИ НА КАСПИЙСКОМ МОРЕ
НА ПЕРИОД 05 ПО 20 ЯНВАРЯ 2026 ГОДА**



05 января



20 января

Прогностические карты, представленные на рисунке, созданные на основе данных глобальной системы прогнозирования (Global Forecasting System) с учетом данных дистанционного зондирования, показывают, что в период с 05 января по 20 января 2026 года будет устойчивый ледяной покров на северо-востоке Каспийского моря.

Обзор составлен в Управлении гидрометеорологических исследований
Каспийского моря

Адрес: 010000, Астана, пр. Мәңгілік Ел 11/1, Тел. (717)2 79 83 12

e-mail: ugmikm@meteo.kz

При использовании материалов обзора обязательна ссылка на РГП «Казгидромет»
